

Das Vielseitige 125

1,5-GESCHOSSE

ENOVIA | HAUS
genau mein Haus

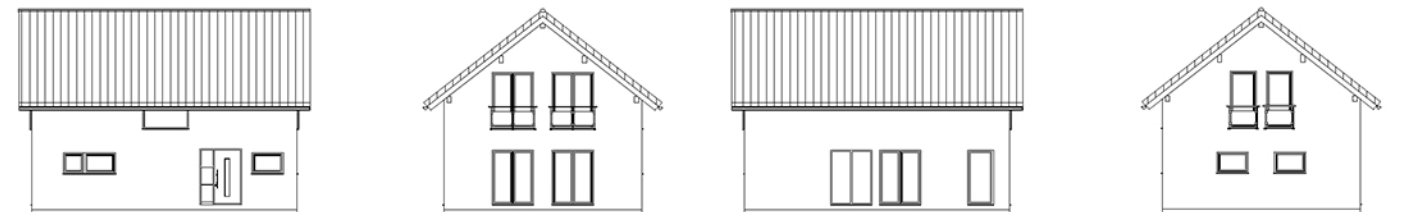
Netto-Grundfläche nach DIN 277

122,28 m²



An alles gedacht

Mit seiner cleveren Aufteilung bietet das Vielseitige 125 alles, was eine Familie braucht: Im Erdgeschoss laden 36 m² zum entspannten Wohnen, Kochen und Essen ein. Neben Garderobe und Gäste-WC ist sogar noch Platz für einen praktischen Hauswirtschaftsraum. Das Dachgeschoss beherbergt – jeweils in angenehmer Größe – das Elternschlafzimmer, zwei Kinderzimmer und ein schönes Bad. Durch mehrere bodentiefe Fenster kommt in beide Geschosse reichlich Licht. So lässt sich's gut leben!





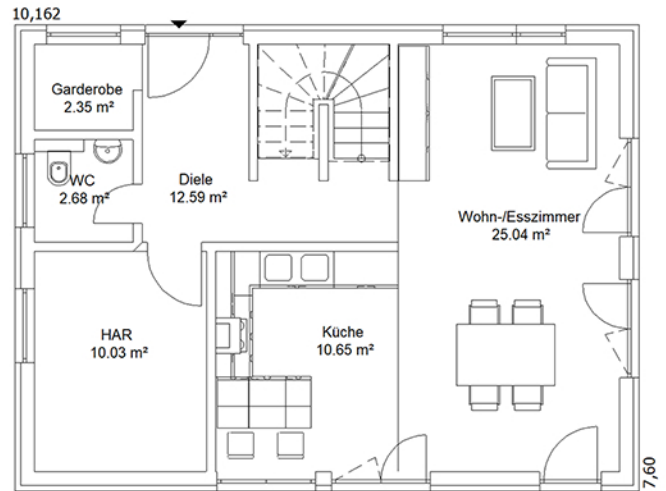
Das Vielseitige 125

| | | |
|---|-------------------------------------|-----------------------|
|  | Grundfläche (nach DIN277) | 122,28 m ² |
|  | Dachtyp | Satteldach |
|  | Dachneigung | 38° |
|  | Kniestock | 1,40 m |
|  | Anzahl Zimmer* | 4 |
|  | Anzahl Bäder* | 2 |
|  | Außenmaße* | 10,16 m x 7,60 m |

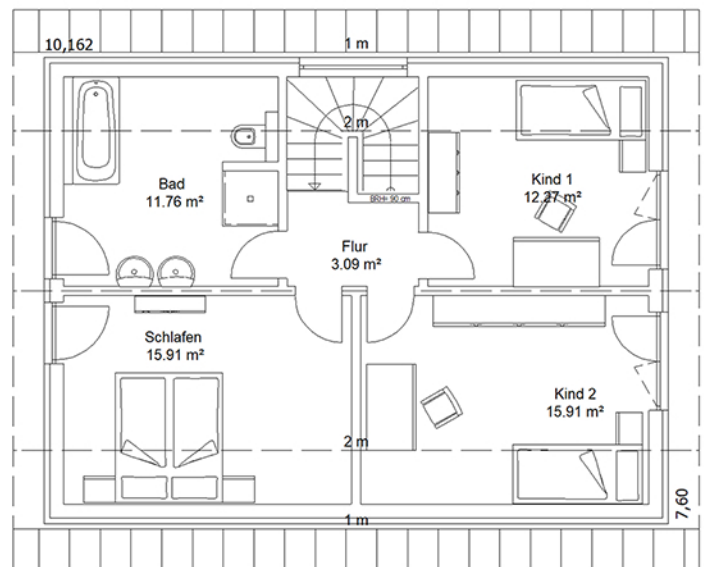
Die Enoviahaus verwendet ausschließlich hochwertige Markenprodukte. Alle Enoviahaus Häuser werden von erfahrenen Fachleuten mit höchster Sorgfalt in eigenen Werk produziert. Das RAL-Gütezeichen Holzhausbau bescheinigt die fachgerechte Herstellung und hohe Qualität unserer Häuser. Diese Qualitätsanforderungen werden von uns kontinuierlich überwacht und regelmäßig durch externe Kontrollen überprüft. Das ermöglicht es uns, Ihnen auf die Grundkonstruktion eine Garantie von 30 Jahren zu gewähren!



Ihr Fachberater:



Erdgeschoss 63,34 m²



Dachgeschoss 58,94 m²