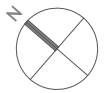
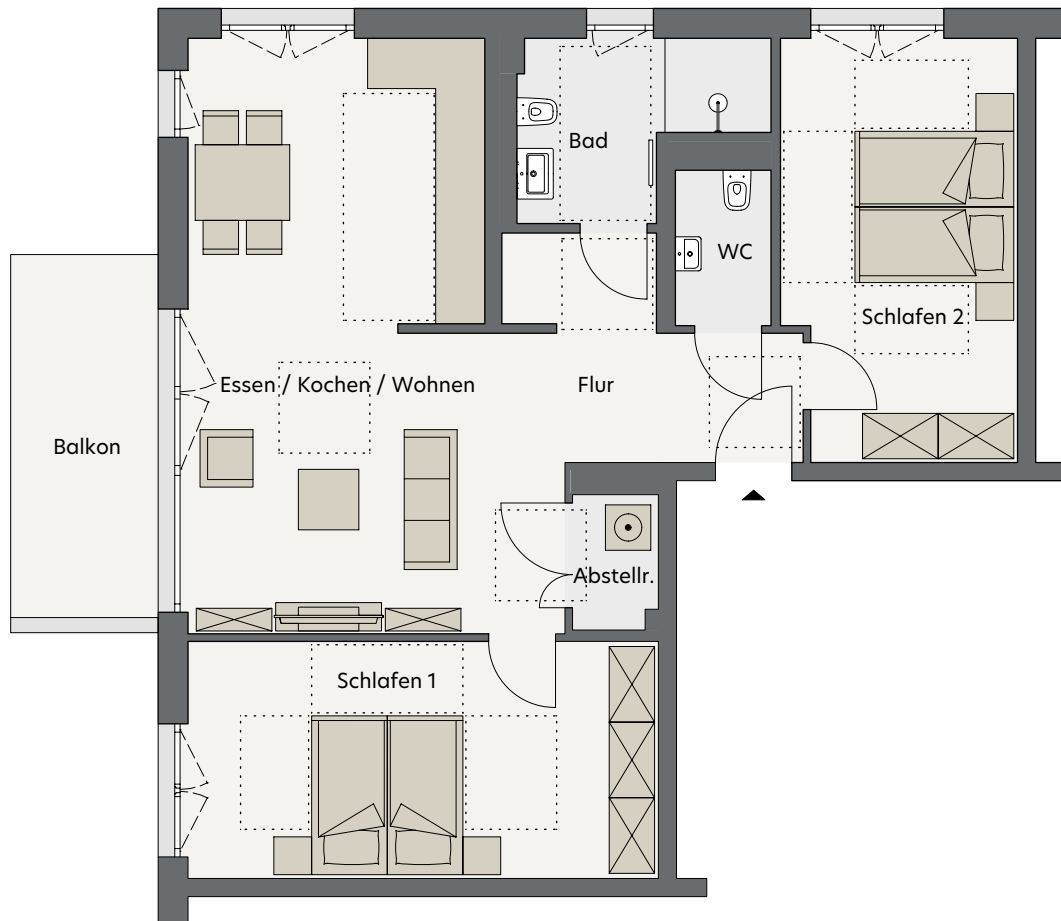


# Wohnung 9.1.3

## 1. Obergeschoss - Haus 9



■ Möblierungsvorschlag



### 3-Zimmer-Wohnung/barrierefrei

Flur	ca. 8,0 m <sup>2</sup>
Abstellraum	ca. 2,0 m <sup>2</sup>
Bad	ca. 6,3 m <sup>2</sup>
WC	ca. 2,6 m <sup>2</sup>
Essen/ Kochen/ Wohnen	ca. 34,8 m <sup>2</sup>
Schlafen 1	ca. 19,3 m <sup>2</sup>
Schlafen 2	ca. 16,7 m <sup>2</sup>
Balkon (50% v. ca. 9,0 m <sup>2</sup> )	ca. 4,5 m <sup>2</sup>

**Wohnfläche** ca. 94,2 m<sup>2</sup>

