



Willkommen zu Hause

Doppelhaus

Herzlich willkommen in Ihrem neuen Zuhause! Ihre moderne Doppelhaushälfte in Hanglage bietet eine optimale Nutzung des Eingangsgeschosses. Der vordere Bereich wird durch ein Zimmer und ein WC zu einem gemütlichen Wohnbereich gestaltet, während sich im hinteren Bereich der Technikkeller befindet – genügend Platz zum Lagern.

Im Gartengeschoss erwartet Sie eine großzügige Fläche im Loft-Style mit Zugang zum Garten. Wohnen und Kochen sind geschickt voneinander getrennt, und die offene Küche mit Kochinsel wird garantiert zum Blickfang auf jeder Familienfeier. Das Staffelgeschoss bietet zwei große Räume, die ganz nach Ihren Vorstellungen eingerichtet werden können. Besonders hervorzuheben ist hier Ihr Schlafzimmer mit Zugang zur Dachterrasse – ein wahrhaftiges Highlight!

Bebauungsplan 1. Bauabschnitt



neubau-badkreuznach.de

Ein Projekt von:

BPD Immobilienentwicklung GmbH
Region Mitte | Niederlassung Frankfurt
Solmsstraße 18
60486 Frankfurt am Main

Telefon: +49 (0)69 - 50 60 37 38
E-Mail: vertrieb-frankfurt@bpd.de
Internet: www.neubau-badkreuznach.de

Alle in diesem Prospekt enthaltenen Angaben sollen dem Interessenten eine allgemeine Information ermöglichen. Die Bilder geben die Stimmungen wieder und bestimmen nicht den Leistungsumfang. Berechnungen und Ausführungen in diesem Prospekt sind das Ergebnis sorgfältiger Planungen und Berechnungen. Sie stehen damit unter dem Vorbehalt grundsätzlich unveränderter Planungs- und Berechnungsgrundlagen sowie gleichbleibender rechtlicher Verhältnisse. Der Leistungsumfang wird durch die geschlossenen Verträge und nicht durch diesen Prospekt bestimmt. Änderungen gegenüber dem Stand der Planungen bei Prospektherausgabe sind zwar nicht vorgesehen, können aber aus technischen oder terminlichen Gründen eintreten. Daher ist eine Haftung für die Richtigkeit der Angaben oder für die Verletzung eventueller Aufklärungspflichten auf Vorsatz oder grobe Fahrlässigkeit beschränkt. Dieser Prospekt wird nach Maßgabe dieses Vorbehaltes zur Verfügung gestellt. Für den Inhalt verantwortlich: BPD Immobilienentwicklung GmbH | Solmsstraße 18, 60486 Frankfurt am Main



WILLKOMMEN ZU HAUSE

in Bad Kreuznach

DOPPELHAUS

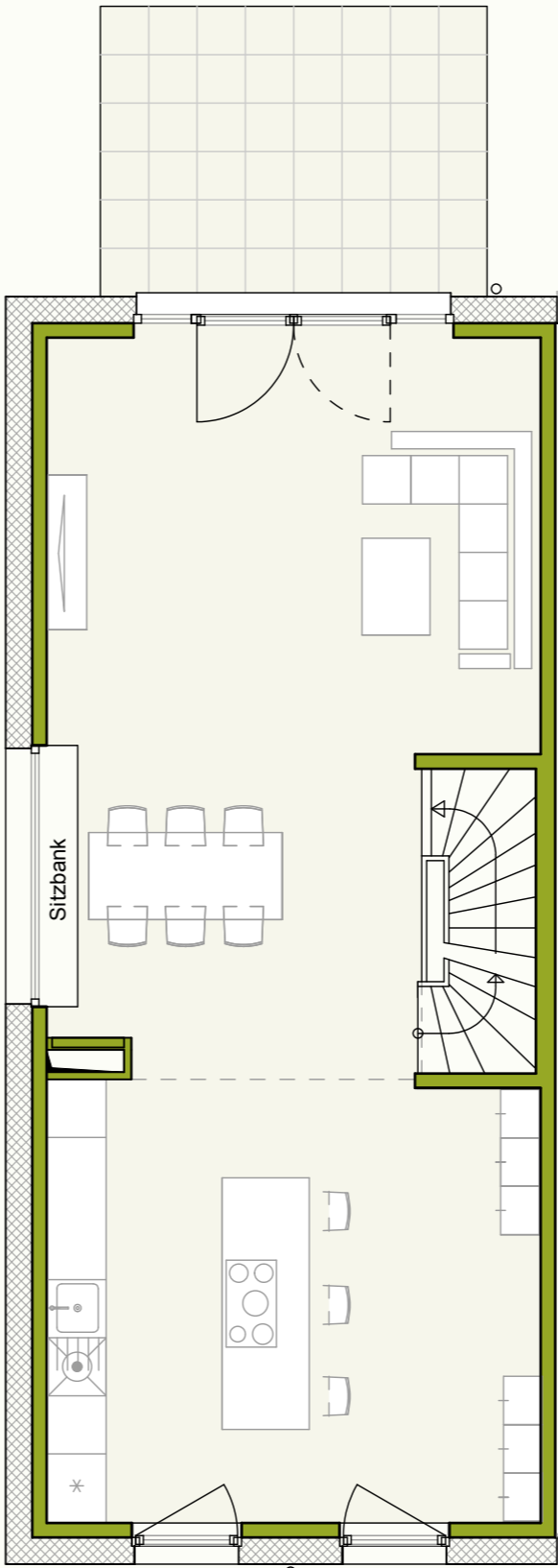




Highlight Erdgeschoss im Loft-Style

Gartengeschoss

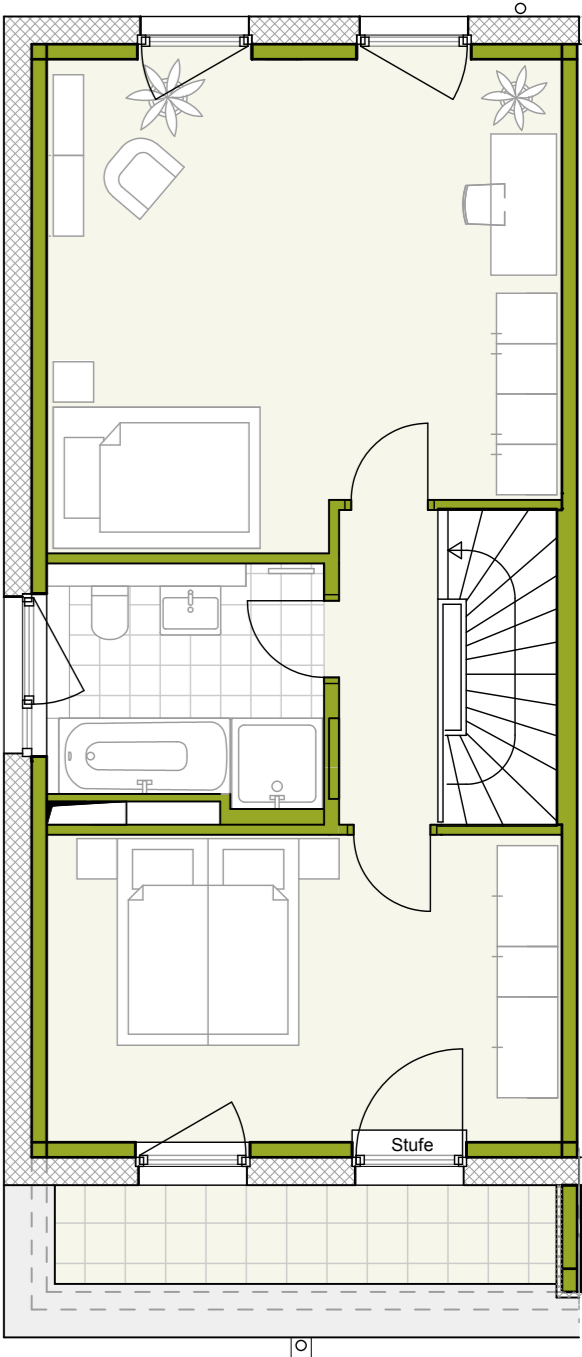
Wohnen/Essen	34,50 m ²
Küche	23,08 m ²
Terrasse (50%)	6,00 m ²
Gesamt	63,58 m²



Highlight Schlafzimmer mit Terrasse

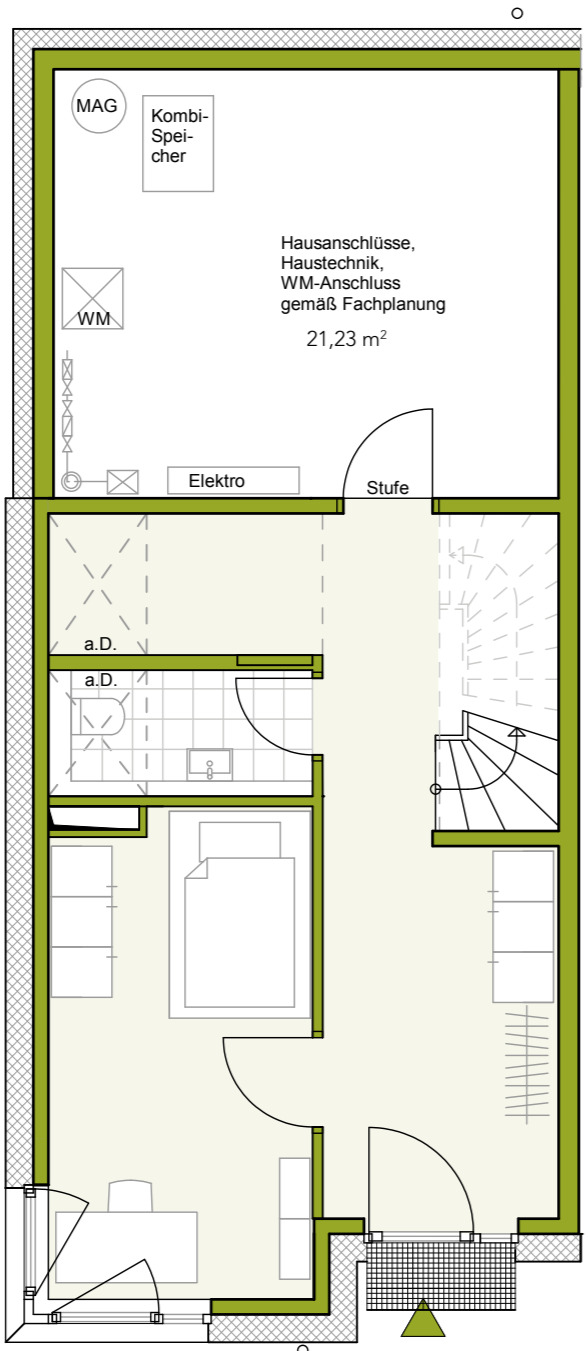
Staffelgeschoss

Schlafen	15,42 m ²
Zimmer 2	23,89 m ²
Flur	3,06 m ²
Bad	6,36 m ²
Dachterrasse (50%)	2,46m ²
Gesamt	51,19 m²



Kellergeschoss

Diele	13,99 m ²
Zimmer 1	12,41 m ²
WC	3,26 m ²
Abstellen	3,76 m ²
Gesamt	33,42 m²



Beispiel Doppelhaus 01

Wohnflächen gesamt	148,19 m²
Nutzflächen Keller inkl. Flächen für Haustechnik	21,23 m ²
Nutzflächen gesamt	21,23 m²
Wohn- und Nutzfläche	169,51m²