



## Gewerbefläche 2

Kringelstraße 1a

21614 Buxtehude

Fläche ca. 99 m<sup>2</sup>  
Erdgeschoss links

Frei ab 01.08.2026

### AUSSTATTUNG:

- Konferenzraum
- Großraumbüro für 6 Arbeitsplätze
- Einbauküche
- Lüftungsanlage
- zwei WC-Anlagen
- hochwertiger Plankendesignbelag
- Fußbodenheizung
- 3-fach-Verglasung für Sonnen-/Wärmeschutz
- PKW-Stellplatz
- große Terrasse
- Abstellraum

Auf dem ehemaligen Gelände der SEEBURG entstanden im Jahr 2018 diese drei modernen Mehrfamilienhäuser (KfW-Effizienz-Häuser 55).

Die hochwertige Ausstattung sowie die idyllische Lage direkt am See und Wald tragen zu einer perfekten Work-Life-Balance bei.

### MIETE:

Nettokaltmiete:	1.388,00 €
Nebenkostenvorauszahlung:	200,00 €
PKW-Stellplatz:	40,00 €
Zwischensumme	1.628,00 €
zzgl. 19 % MwSt.	309,32 €
<b>Warmmiete:</b>	<b>1.937,32 €</b>

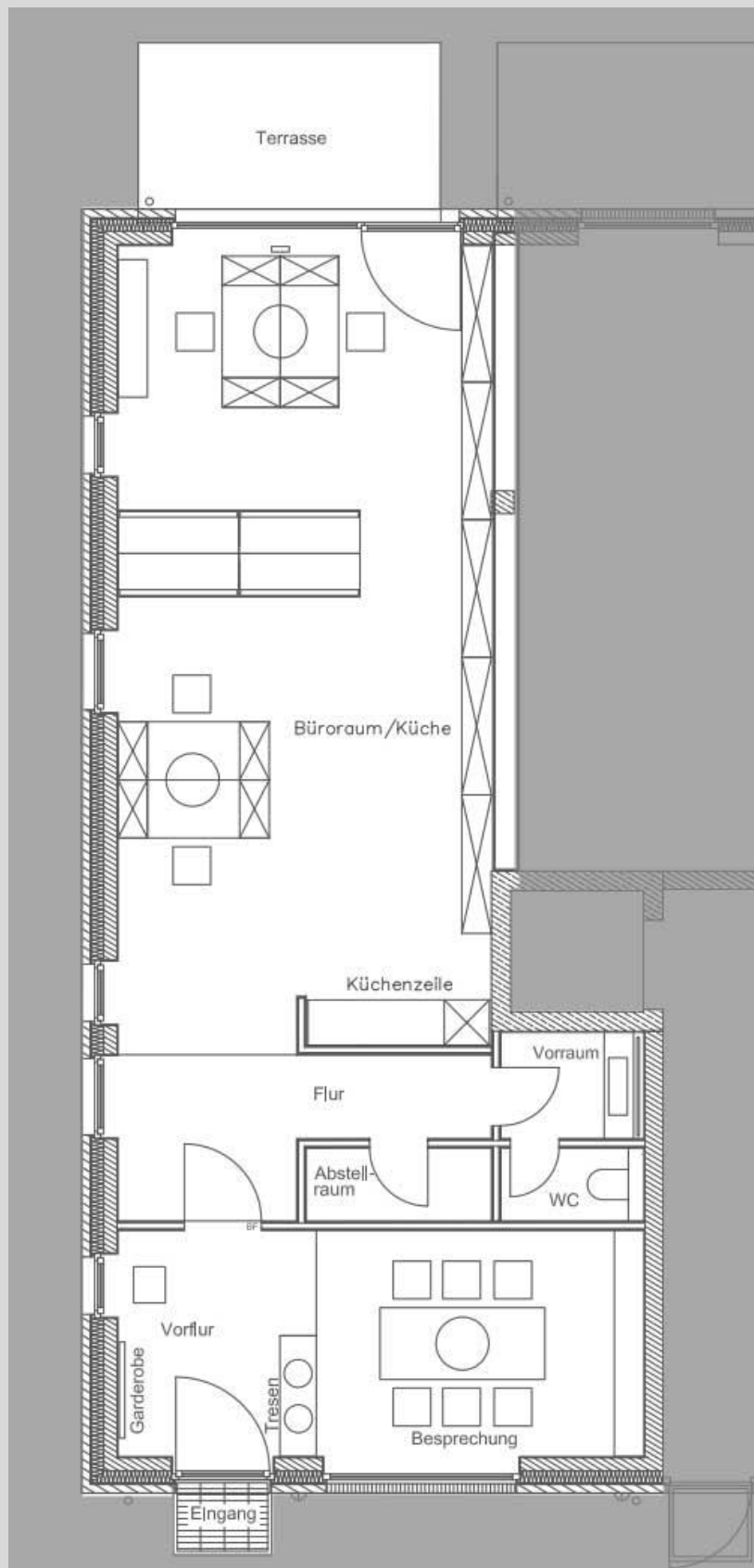
### MIETKAUTION:

Als Mietkaution werden 3 Kaltmieten veranschlagt. Dies entspricht einer Mietkaution in Höhe von € 4.164,00.

Angaben unter Vorbehalt.



Gewerbefläche 2  
Kringelstraße 1a, 21614 Buxtehude



Maße und Flächen sind Circa-Angaben und unverbindlich.  
Einrichtungsgegenstände sind beispielhaft und gehören nicht zur Erstausrüstung.

**Gewerbefläche 2**  
**Kringelstraße 1a, 21614 Buxtehude**



Gewerbefläche 2  
Kringelstraße 1a, 21614 Buxtehude

