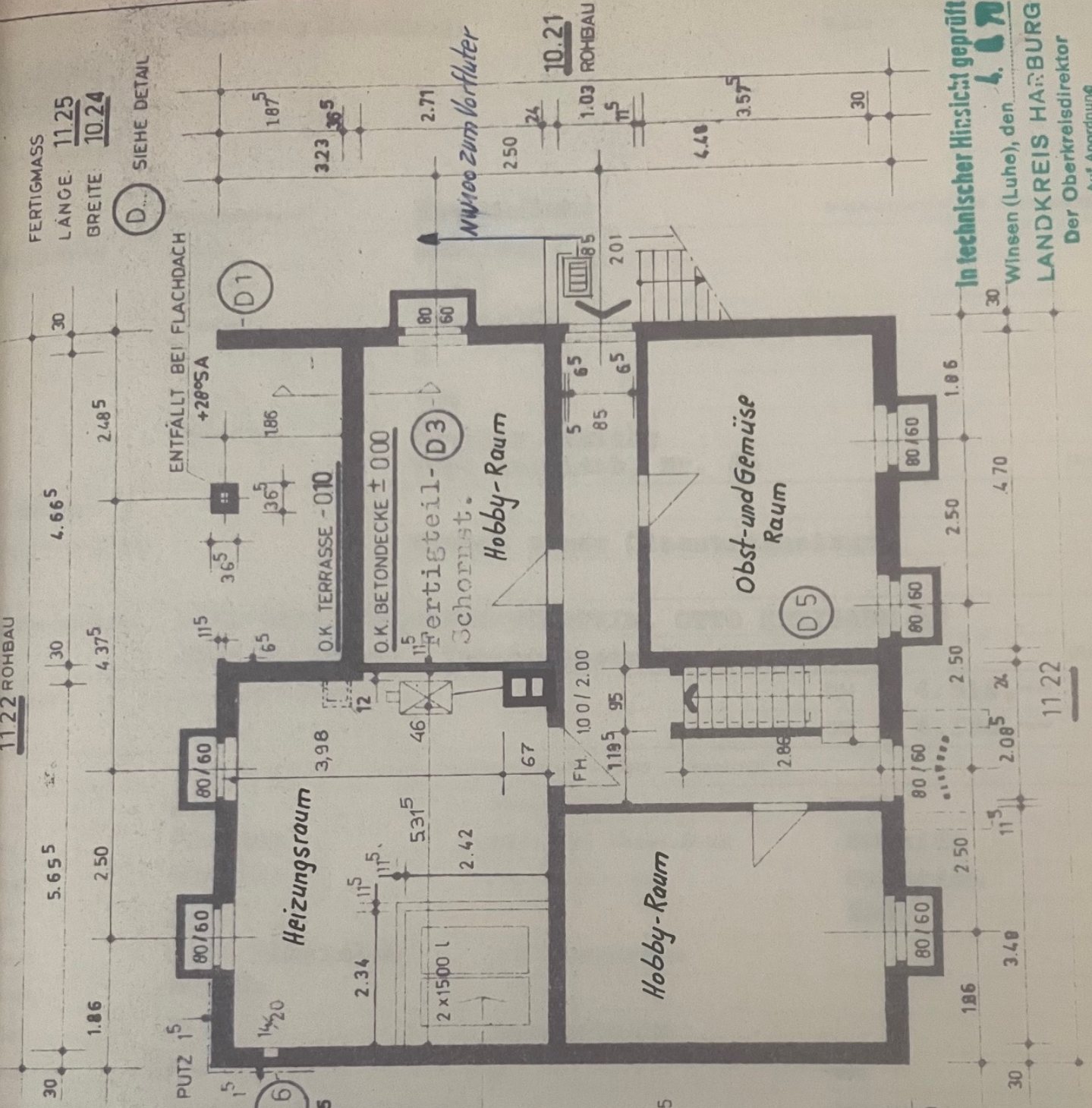


11.22 ROHBAU

FERTIGMASS  
LÄNGE 11.25  
BREITE 10.24

(D) SIEHE DETAIL

Regenwasser darf nicht in den  
Schmutzwasserkanal eingeleitet werden.



KELLERTREPPE (D5)

NACH EINBRINGEN DER TANKS  
UND DES KESSELS EINBAUEN  
OLABWEISEND. ESTRICH MIT  
ANSTRICH ÖLWANNE h=80

10.21

DIN 1986 Bl. 1 Abs. 339 beachten!

DIN 1986 Bl. 1 Abs. 14 beachten!

DIN 1986 Bl. 1 Abs. 11 beachten!

DIN 1986 Bl. 1 Abs. 10 beachten!

In technischer Hinsicht geprüft  
Winsen (Luhe), den 4. 8. 70  
LANDKREIS HAMBURG  
Der Oberkreisdirektor

Auf Anordnung  
*Opfer*