

Ihr persönlicher Ansprechpartner

CAPERA Immobilien Service GmbH NL Hamburg
Wandsbeker Zollstraße 87-89
22041 Hamburg

Frau Henriette Kibat-Koops
Tel.: 040 2094063-106
c.duecker@capera-immobilien.de



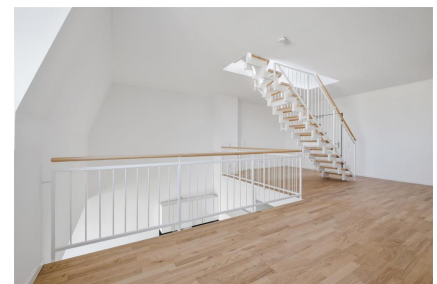
4-Zimmer-Maisonette-Wohnung mit Ausblick - Kieler Bootshafen

Objektdetails

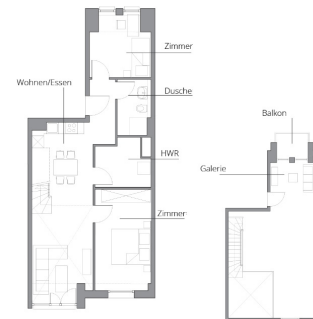
Objekt:	24103 Kiel, Holstenbrücke 20
Objekt-Nr.:	17298-209
Nettokaltmiete:	2100,00 €
Nebenkosten:	158,00 €
Heizkosten:	95,00 €
Gesamtmiete:	2353,00 €
Kaution:	6.300,00

Weitere Details

Wohnungstyp:	4-Zimmer Wohnung
Wohnfläche:	ca. 124 m ²
Bezugsfrei ab:	ab 19.11.2024
Baujahr:	2021
Zimmeranzahl:	5
Objektzustand:	Neuwertig
Parkplatz:	Ja
Aufzug:	Ja
Balkon / Terrasse:	Ja
Einbauküche:	Ja
Keller:	Nein



Zimmer



Grundriss 7.+ 8.OG



Wohn-/Essbereich

Ihr persönlicher Ansprechpartner

CAPERA Immobilien Service GmbH NL Hamburg
Wandsbeker Zollstraße 87-89
22041 Hamburg

Frau Henriette Kibat-Koops
Tel.: 040 2094063-106
c.duecker@capera-immobilien.de



Objektbeschreibung

Diese schöne 3 Zimmer Maisonette Wohnung liegt im 7. und 8. Obergeschoss des Quartiers am Bootshafen. Hier wohnen Sie nahe der Innenstadt unweit des Hauptbahnhofes und in unmittelbarer Nachbarschaft zum Schwedenkai.



Wohn-/Essbereich

Ausstattung

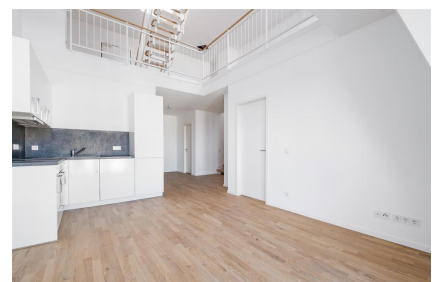
...CAPERA - Einziehen und Wohnfühlen!

Hier können Sie es sich auf ca. 124,26 m² gemütlich machen. Die Wohnung verfügt über einen Abstellraum sowie ein modernes Duschbad.

- Zeitgemäße moderne Ausstattung mit offener EBK inkl. Ceranfeld, Kühlschrank, Gefrierschrank, Dunstabzugshaube und Spülmaschine
- Moderne Parkettböden
- Angenehme Raumatmosphäre mit hellen, großzügigen Räumen
- Balkon
- Glaswand Dusche
- Fußbodenheizung
- Abstellraum mit Waschmaschinenanschluss
- Fahrradstellplätze



Wohn-/Essbereich



Küche

Lage und Infrastruktur

-Maritimes Wohnen mit Wasserblick-

In Kiel reicht die Ostsee bis in die Stadt hinein. So wird das Stadtbild maßgeblich von der Förde mit ihren Stränden geprägt.

Typisch für Kiel ist das maritime Flair mit den Hafenanlagen, den riesigen Passagierfähren und der Werft.

Der Neubaukomplex befindet sich in der Innenstadt unweit des Hauptbahnhofes und in unmittelbarer

Ihr persönlicher Ansprechpartner

CAPERA Immobilien Service GmbH NL Hamburg
Wandsbeker Zollstraße 87-89
22041 Hamburg

Frau Henriette Kibat-Koops
Tel.: 040 2094063-106
c.duecker@capera-immobilien.de



Nachbarschaft zum Schwedenkai. Das gesamte Umfeld ist durch die innerstädtische Situation und durch die Nähe zum Fährhafen nach Skandinavien geprägt. Büros, Geschäfte des täglichen Bedarfs (und darüber hinaus), Lokale und Restaurants, Arztpraxen, das Rathaus, Zugang zu den öffentlichen Verkehrsmitteln und sonstige gewerbliche Nutzungen prägen das Umfeld. Der Hafen ist dabei sowohl das touristische, als auch das wirtschaftliche Zentrum.



Zimmer

Sonstiges

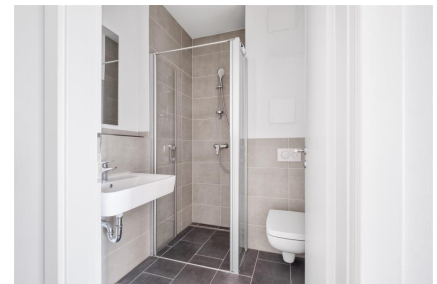
Neugierig geworden? Vereinbaren Sie gerne einen Besichtigungstermin mit uns!

Die Mindestmietzeit beträgt 12 Monate.

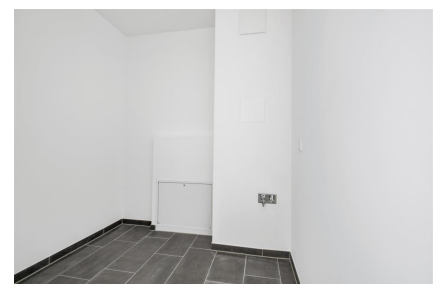
In dem Exposé sind Beispielbilder hinterlegt.

Leider ist eine Anmietung der Wohnung über das Jobcenter hier nicht möglich.

Die Warmwasserkosten berechnen sich aus der Anzahl der im Haushalt lebenden Personen und müssen bei den Nebenkosten ergänzend noch berechnet werden.



Duschbad

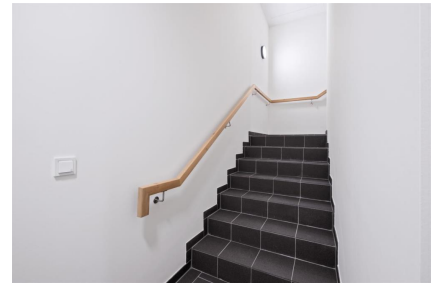


Abstellraum

Ihr persönlicher Ansprechpartner

CAPERA Immobilien Service GmbH NL Hamburg
Wandsbeker Zollstraße 87-89
22041 Hamburg

Frau Henriette Kibat-Koops
Tel.: 040 2094063-106
c.duecker@capera-immobilien.de



Treppenhaus



Hauseingang