



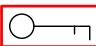













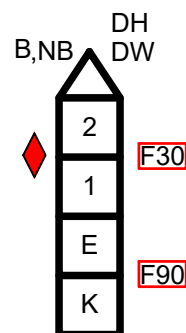


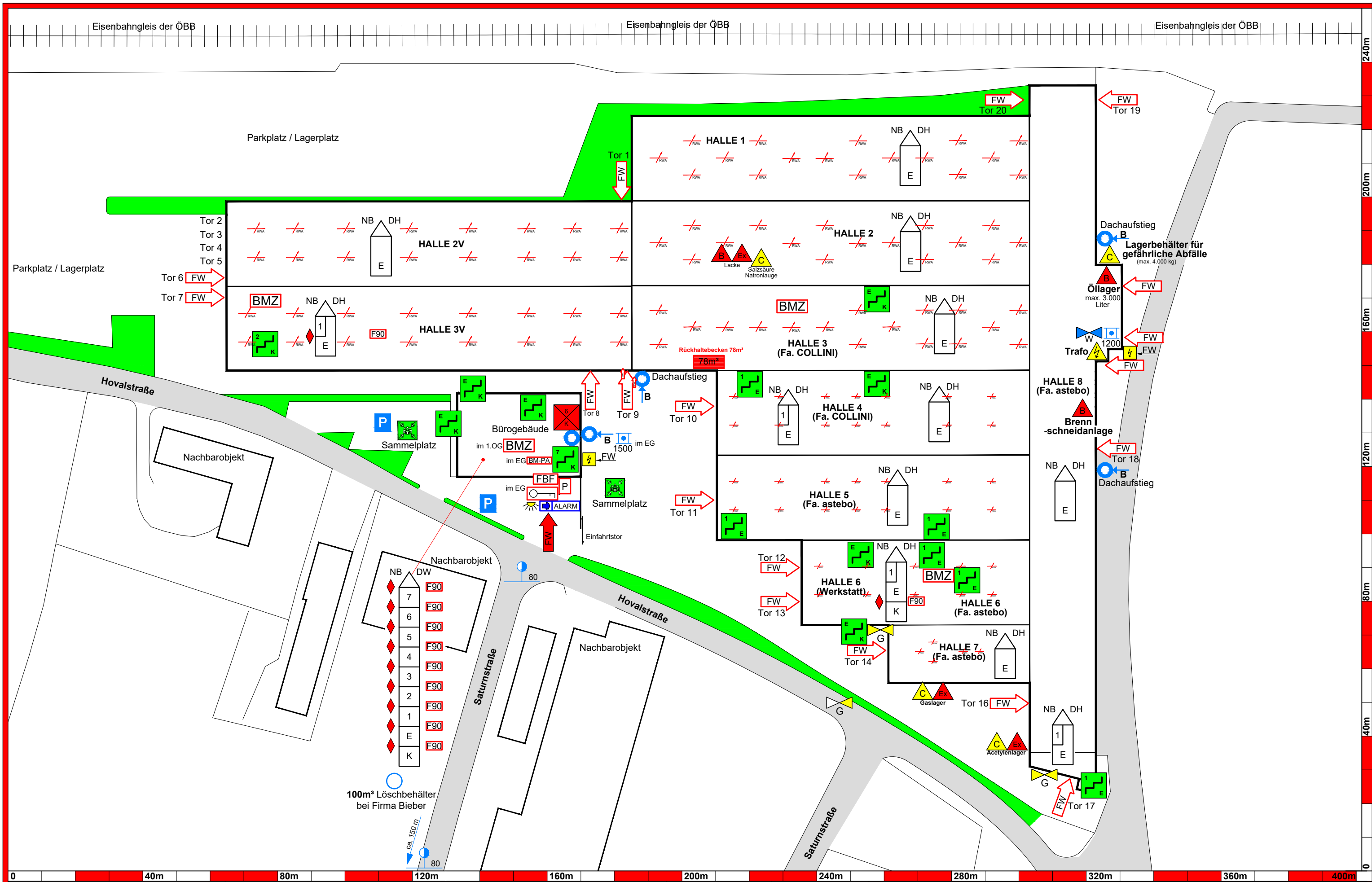
PLANZEICHENLEGENDE

	Hauptzugang für die Feuerwehr
	Weiterer wichtiger Zugang für die Feuerwehr
	Fluchtweg
	Stiege
	Aufzug
	E-Verteiler HS = Haupttrenner
	Deckendurchbruch (strichliert = oben, sonst unten)
	Hauptabsperrvorrichtung und sonstige wichtige Absperrvorrichtungen für die Heizung
	Hauptabsperrvorrichtung und sonstige wichtige Absperrvorrichtungen für die Ortswasserleitung
	Hauptabsperrvorrichtung und sonstige wichtige Absperrvorrichtungen für Gas
	Grenze des Brandabschnittes
	Brandwiderstandsklasse bei Türen, Fenster, etc.
	Brandbrücke
	Tragbarer Feuerlöscher
	Wandhydrant
	Löschdecke
	Brandrauchentlüftung
	Auslösetaster für RWA
	Taster Hausalarm
	Gefahr durch Gase
	Gefahr durch Elektrizität
	erhöhte Brandgefahr
	Explosionsgefahr

	Brandmelderzentrale
	Feuerwehrbedienfeld
	Brandmelderparallelanzeige
	Plankasten (Brandschutzplan)
	Feuerwehrschlüsseltresor
	Optischer Brandmelder, Wärmemelder, Lüftungsleitungsmitter, Flammenmelder
	Linearmelder, Parallelindikator, Zwischenbodenmelder, Zwischendeckenmelder
	Druckknopfmelder
	Blinklicht
	Überflurhydrant
	Unterflurhydrant
	Einspeisestelle für Steigleitung
	Steigleitung trocken, Schlauchanschluß
	Saugstelle
	Saugleitung
	Parkplatz
	Sammelplatz
	Erste Hilfe



Kennzeichnung der Brandwiderstandsklasse der Decken und Bedachungen, z.b.: Kennzeichnung eines dreigeschossigen Gebäudes:
Brandwiderstandsklassen der Decken gemäß Planzeichen, Kennzeichnung des Dachstuhles am linken Schenkel (B=brennbar, NB= nicht brennbar), Kennzeichnung der Dachdeckung am rechten Schenkel
(DH= harte Dachdeckung, DW= weiche Dachdeckung)



Änderungen
07.11.2019 RWA ergänzt
lt. Rücksprache mit Hr. Sterner
Ingenieurbüro
Flammpunkt

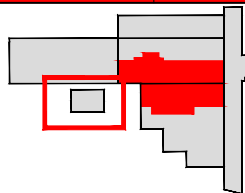
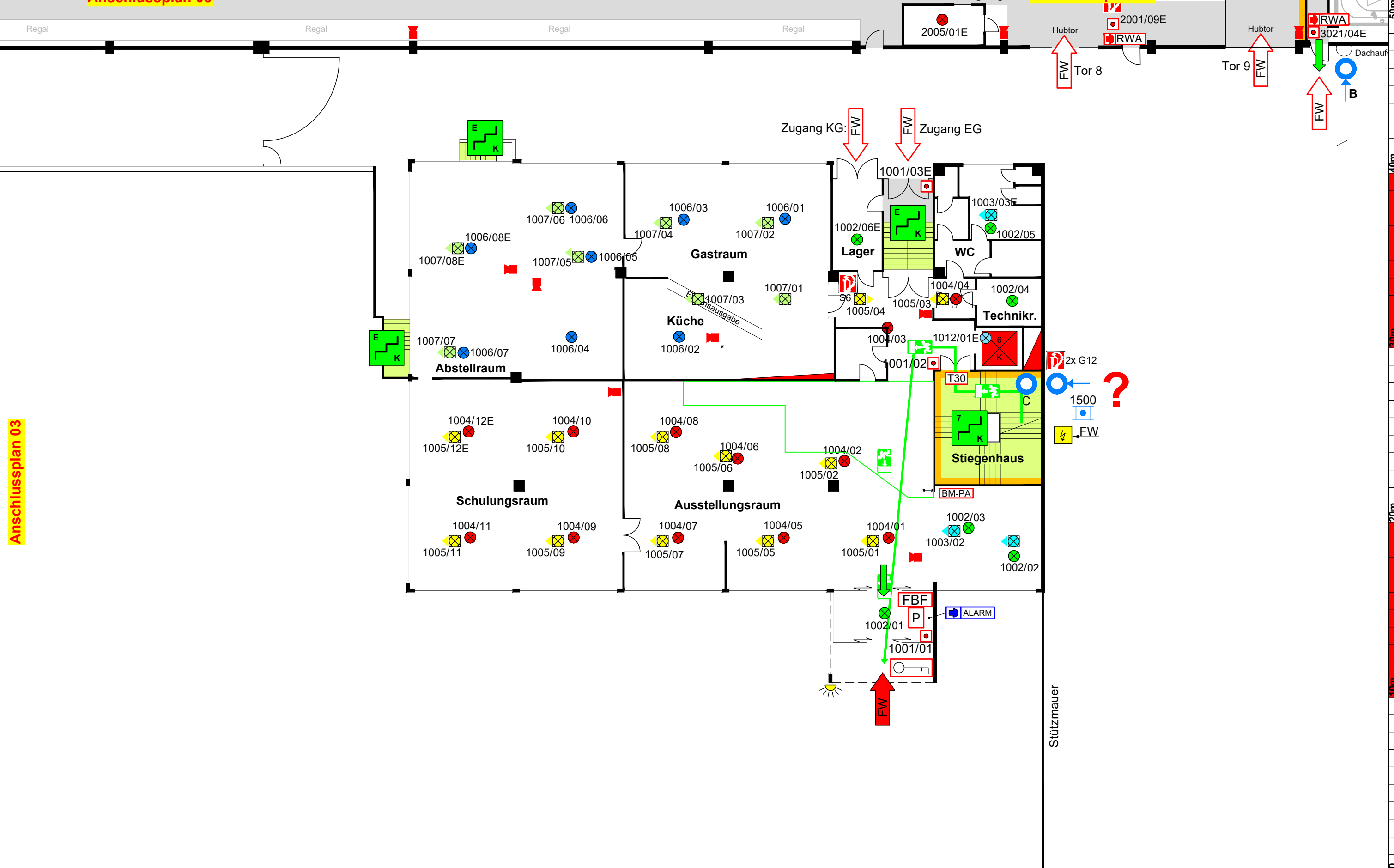
Stand: 26.08.2024



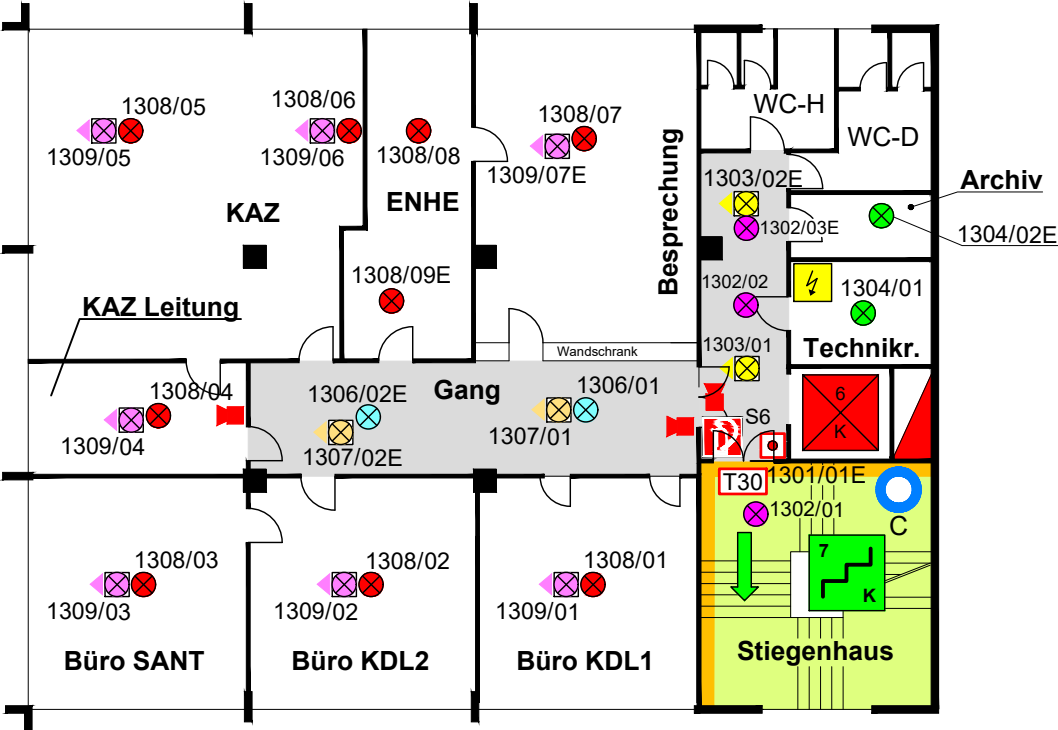
Brandschutzplan

HOVAL Ges.m.b.H

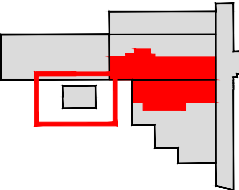
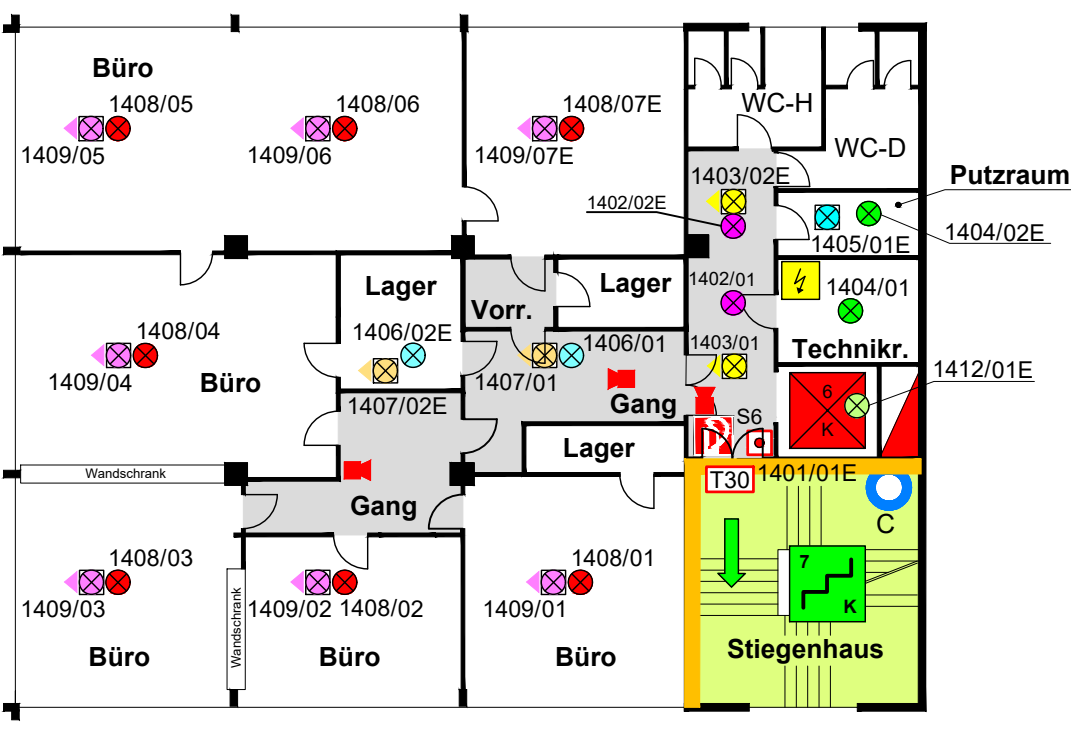
LAGEPLAN



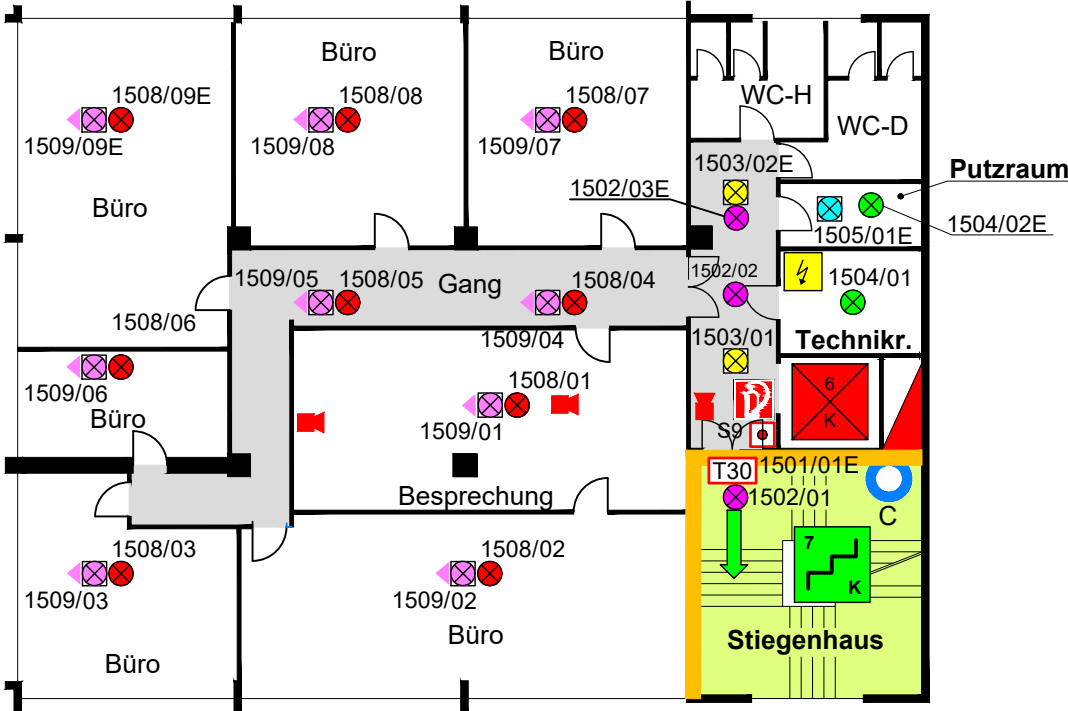
3. OBERGESCHOSS



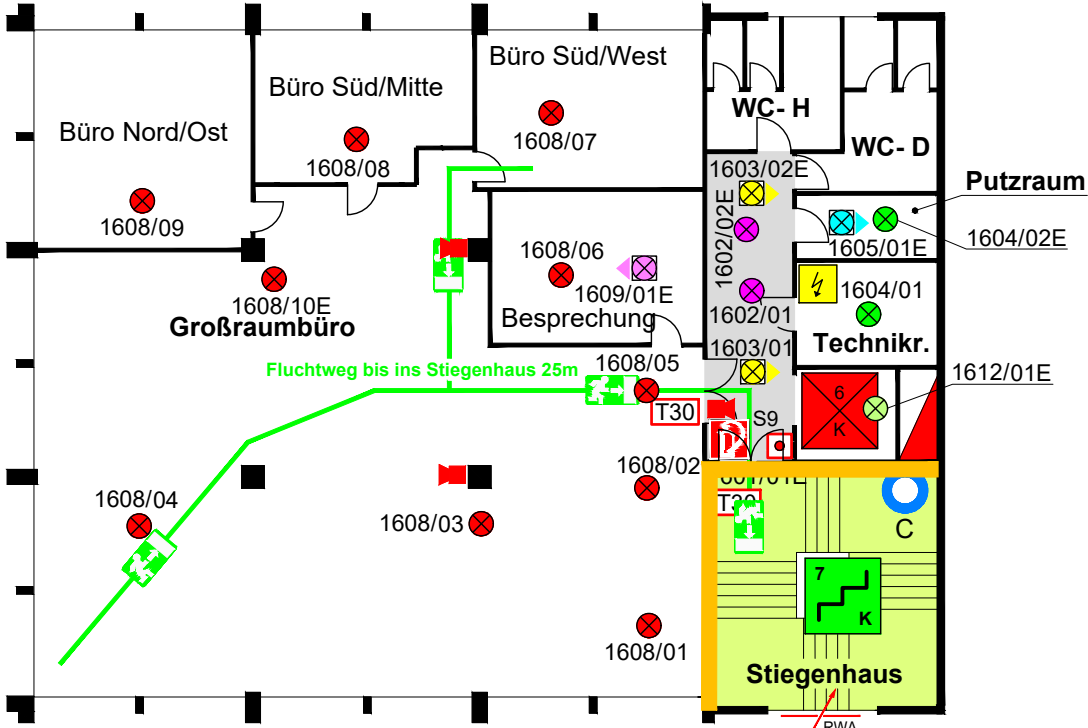
4. OBERGESCHOSS



5. OBERGESCHOSS



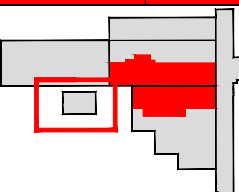
6. OBERGESCHOSS



TST-Brandschutz und Sicherheit
Büro für technisches Zeichnen
Bosruckgasse 7
4616 Weißkirchen
Tel.: 0676/ 60 59 804
e-mail: office@tst-brandschutz.at
www.tst-brandschutz.at

Änderungen	Änderung Raumaufteilung lt. Rücksprache mit Hr. Sterner	Ingenieurbüro Flammpunkt
05.11.2019		

ÜBERSICHT



Gez. Stadlbauer Th.
Stand:26.08.2024

Maßstab 1:200

Brandschutzplan
HOVAL Ges.m.b.H
BÜROGEBÄUDE - 5.OG + 6.OG

7. OBERGESCHOSS

