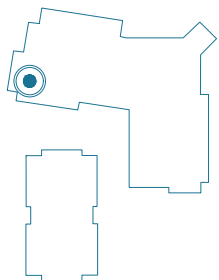


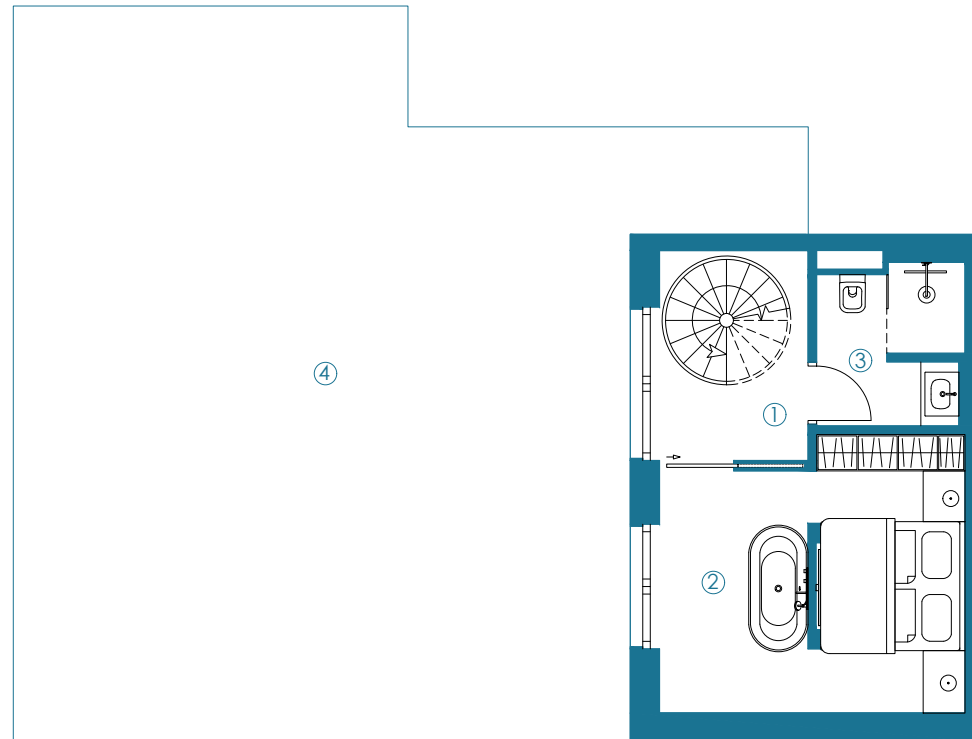
Lage im Objekt



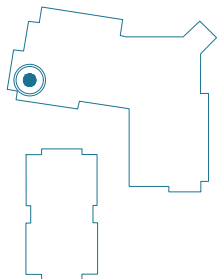
### 3. OG Penthouse Nr. 108

1 Wohnen	55,7 qm
2 Schlafen 1	11,2 qm
3 Schlafen 2	10,4 qm
4 Bad 1	9,6 qm
5 Bad 2	3,0 qm
6 Balkon 50%	9,9 qm
7 Balkon 50%	8,0 qm

Gesamtfläche ca.: 107,8 qm



Lage im Objekt



#### 4. OG Penthouse Nr. 108

1 Wohnen	2,5 qm
2 Schlafen/Baden	12,4 qm
3 Bad	7,2 qm
4 Terrasse 33%	20,8 qm

---

Gesamtfläche ca.:	42,9 qm
-------------------	---------

---