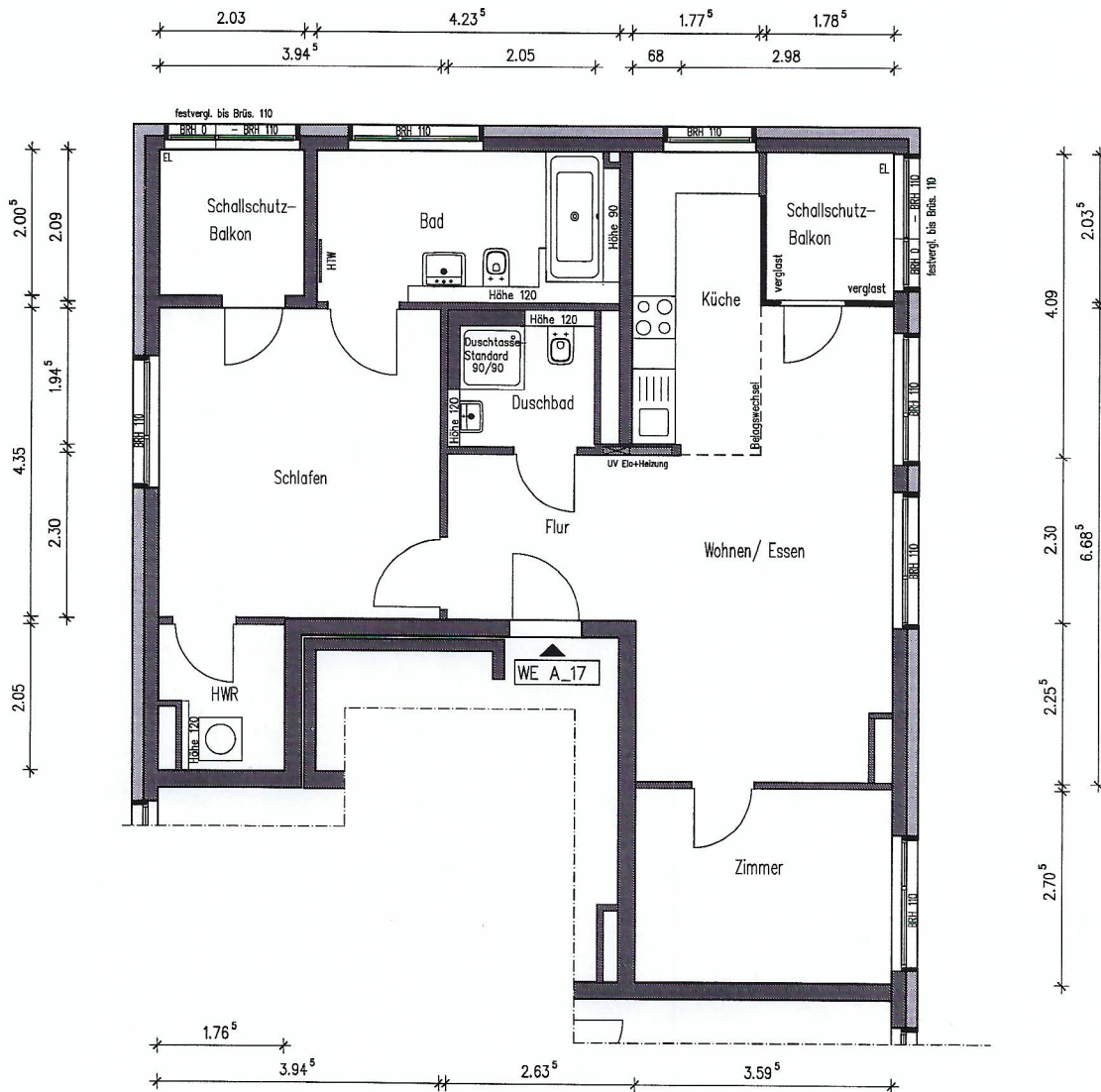


Lichte Raumhöhe ca. 2.45m

barrierefrei nach §48 BayBO ausbaubar



Stand 27.04.2016

Die Maßangaben sind Rohbaumaße, Abweichungen sind möglich. Zur Einrichtungsplanung sind die angegebenen Maße nicht geeignet. Die Abmessungen der Heizkörper (HTW) werden durch den Fachplaner festgelegt.