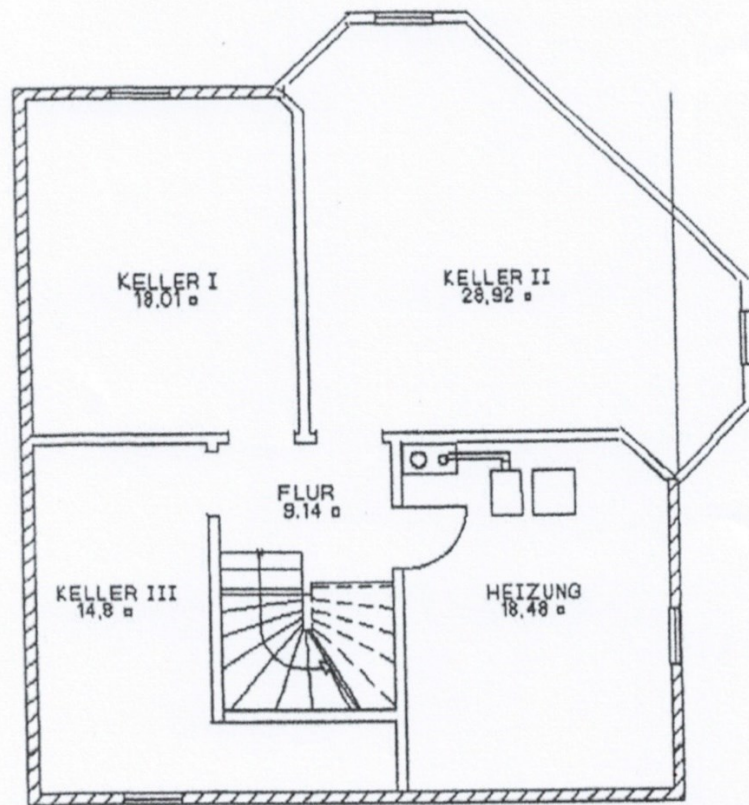


1) Vorwand (Keramikfliesenwand) (215 x 130)

DACHGESCHOSS

M = 1:100



Dachüberstand bei:	84 ^s	11	78	6.97	78	in 1.00 m Höhe
Holz	68 ^s	18		8.53		in 0.22 m Höhe
Verblendung	56 ^s	28				

FEUERWIDERSTANDSKLASSE
BENENNUNG:

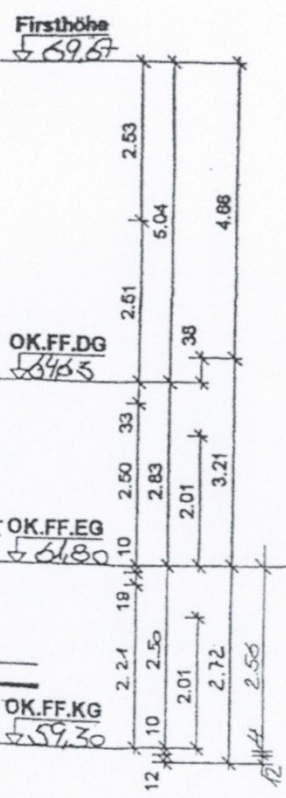
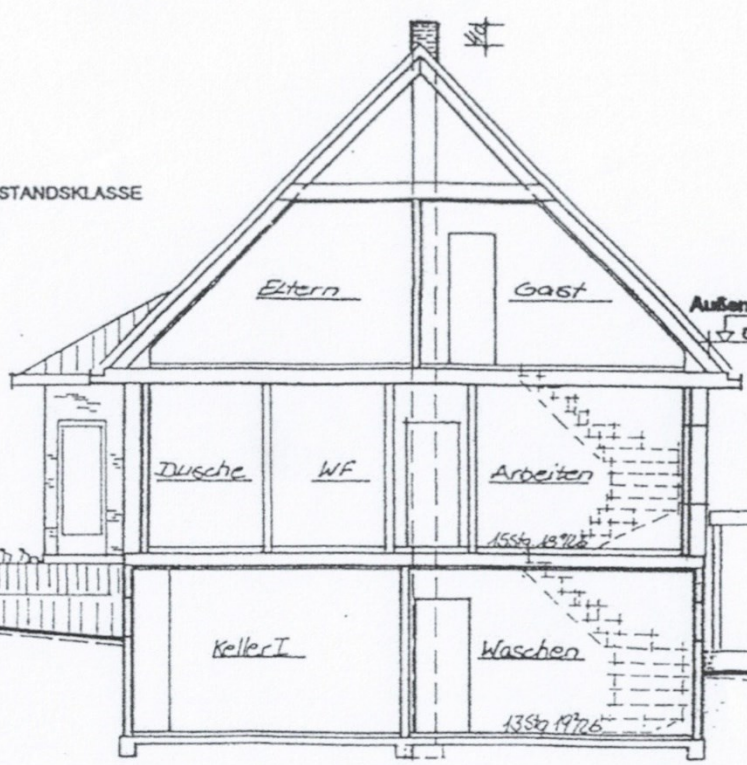
WÄNDE DG
F 30 - B

DECKE EG
F 30 - B

WÄNDE EG
F 30 - B

DECKE KG
F 30 - A

WÄNDE KG
>F 30 - A



EG - Vermaßung	11	8.53	11
	28	8.75	28
KG - Vermaßung		9.31	
	2	9.27	2

SCHNITT A - B

IM BEREICH DES
FLURES

IM BEREICH DES
KELLERS