

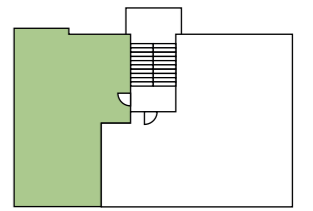
# WE 12

SCHWARZACKERSTRASSE 11  
04299 LEIPZIG

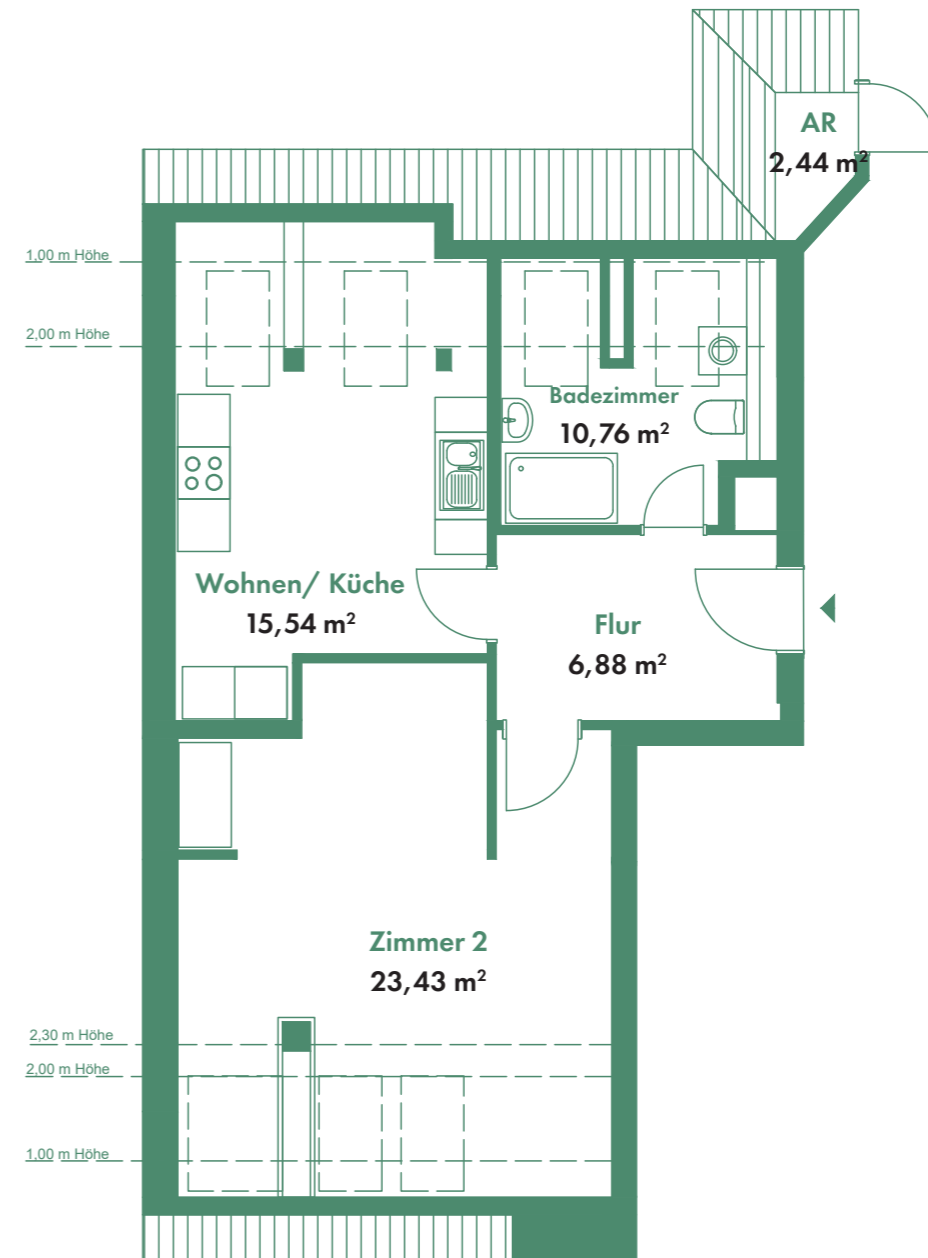


# 2-Zimmer-Wohnung

DG RECHTS, CA. 52,7 m<sup>2</sup>



Schwarzackerstraße



Die Balkone/Terrassen/Loggien werden zu 50 % in die Wohnfläche eingerechnet.  
Der AR (Abstellraum) im Treppenhaus ist nicht in der Wohnfläche eingerechnet.