

# 02 3 Zimmer Erdgeschoss



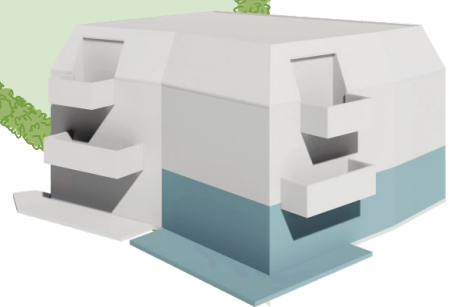
- 1** Großzügige Terrasse mit eigenem Gartenanteil
- 2** Großer und offen gestalteter Wohn-, Ess- und Kochbereich
- 3** Tageslicht-Bad mit Badewanne und Dusche
- 4** Separates Gäste-WC
- 5** Praktische Abstellkammer mit WM-Anschluss
- 6** Schlafzimmer mit direktem Zugang zum eigenen Garten



barrierefrei

Privatgarten zur Wohnung 02\*

Südwest-Ansicht



Wohnen/Kochen/Essen	30,00 m <sup>2</sup>
Flur	8,39 m <sup>2</sup>
WC	1,83 m <sup>2</sup>
Abstellkammer	1,71 m <sup>2</sup>
Zimmer	10,01 m <sup>2</sup>
Zimmer	17,26 m <sup>2</sup>
Bad	8,05 m <sup>2</sup>
Terrasse (½)	12,58 m <sup>2</sup>

**Wohnfläche 89,83 m<sup>2</sup>**



\*Der Gartenanteil wird hier nicht vollständig dargestellt  
Unverbindliche Illustrationen, Grundrissmaßstab ca. 1:100