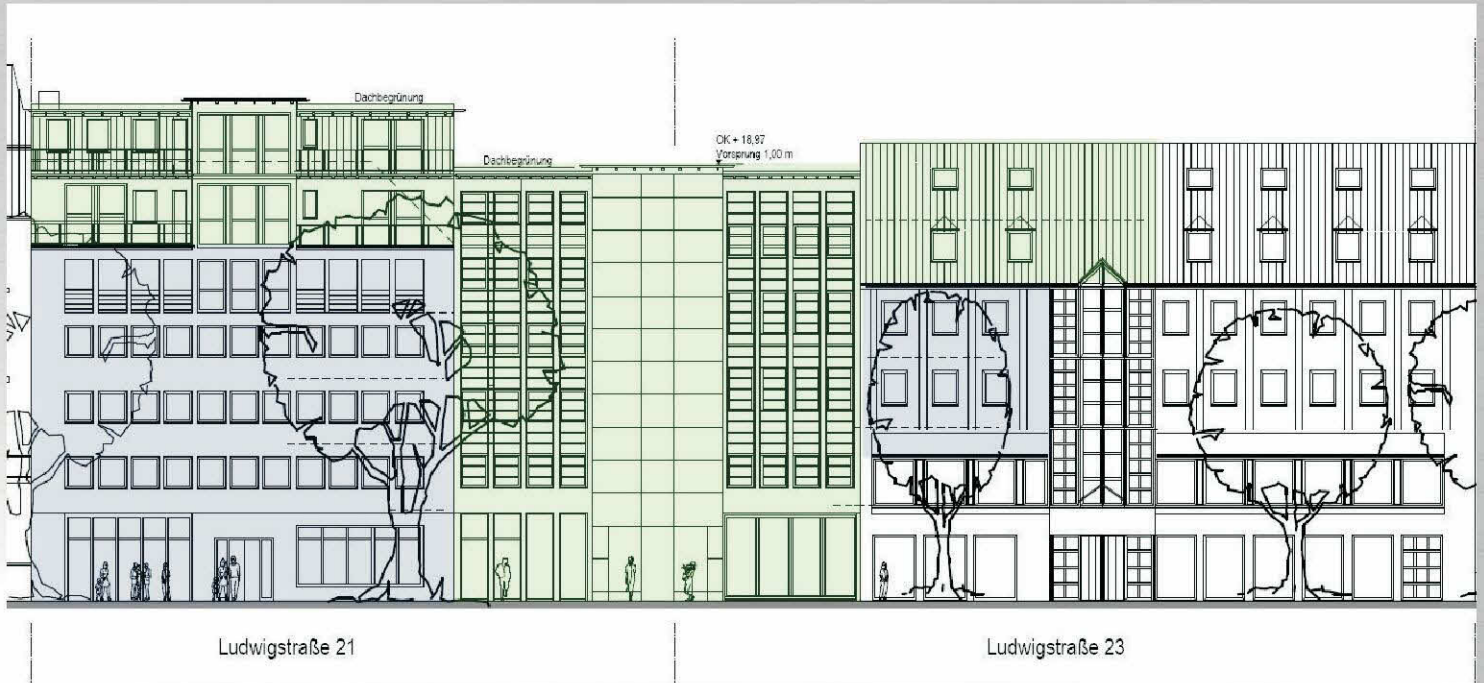


Die erfolgreiche Entwicklung einer Immobilie in Würzburg



Bauvorhaben *Umbau, Aufstockung und Lückenschluß* Ludwigstraße 21 + 23

Straßenansicht Ludwigstraße 21-23 nach der Baumaßnahme



Legende: blau hinterlegt = Umbau und Modernisierung der Bestandsgebäude
grün hinterlegt = Neubau und Aufstockung

Datenblatt:

Bauherren: Ludwigstraße 21 GmbH & Co KG, Würzburg
und
Thorsten Linhart, Würzburg

Objektplanung/ Projektentwicklung: GREINER Planung und Projektentwicklung GmbH
Dipl.-Ing. (Univ.) M. Eng. Peter Greiner
Bad Mergentheim

Vertieb und Verkauf von
Wohn- und Geschäftseinheiten: Sparkasse Mainfranken ImmobilienCenter
Herr Wolfgang Bergauer
Würzburg

Bauzeit: 2006 - 2007

Bauvolumen: ca. 9.000 cbm



Bestandssituation Ludwigstraße 21, 2004



Baulücke zwischen Ludwigstraße 21 und 23, 2004



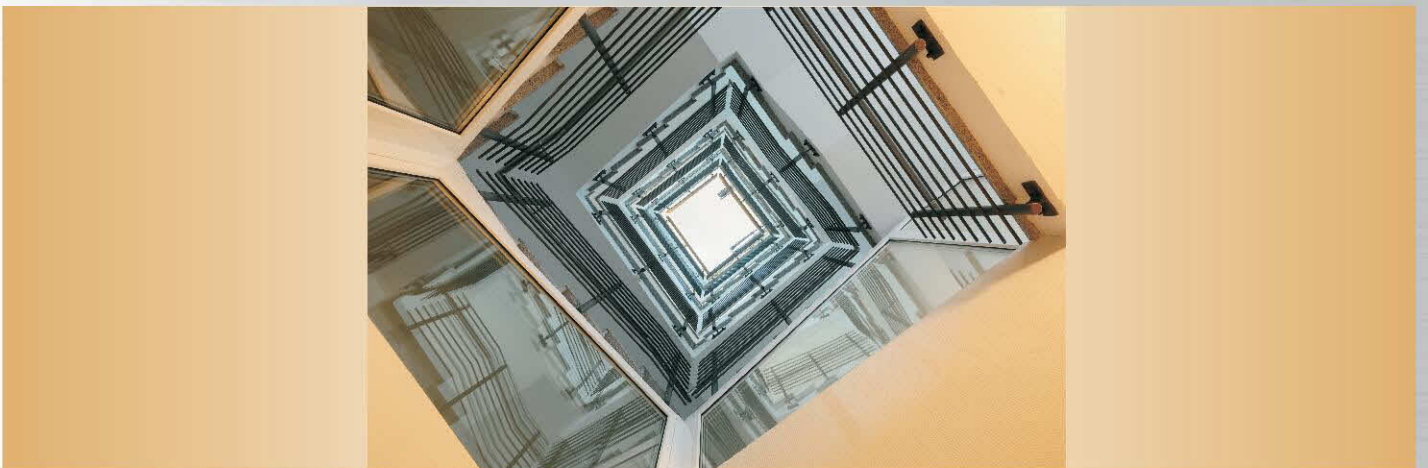
Modernisiertes Gebäude Ludwigstraße 21 mit Aufstockung um zwei Staffelgeschosse, 2007



Neubau in der Baulücke zwischen Ludwigstraße 21 und Ludwigstraße 23, 2007



Impressionen von der Immobilie



L u d w i g s t r a ß e 2 1 u n d 2 3



W o h n e n i n d e r L u d w i g s t r a ß e



A r b e i t e n i n d e r L u d w i g s t r a ß e



A u s s i c h t e n a u s d e r L u d w i g s t r a ß e



Herausgeber

dieses

Flyers:



GREINER
Planung und Projektentwicklung GmbH
Herr Dipl.-Ing. (Univ.) M .Eng. Peter Greiner
Arkastraße 2
97980 Bad Mergentheim

Tel 07931 5619-35
Fax 07931 5619-33

Mail peter@greiner-projektentwicklung.de

Sparkasse Mainfranken Würzburg
ImmobilienCenter Würzburg
Herr Wolfgang Bergauer
Hofstraße 7
97070 Würzburg

Tel 0931 382-6151
Fax 0931 382-6160

Mail wolfgang.bergauer@sparkasse-mainfranken.de