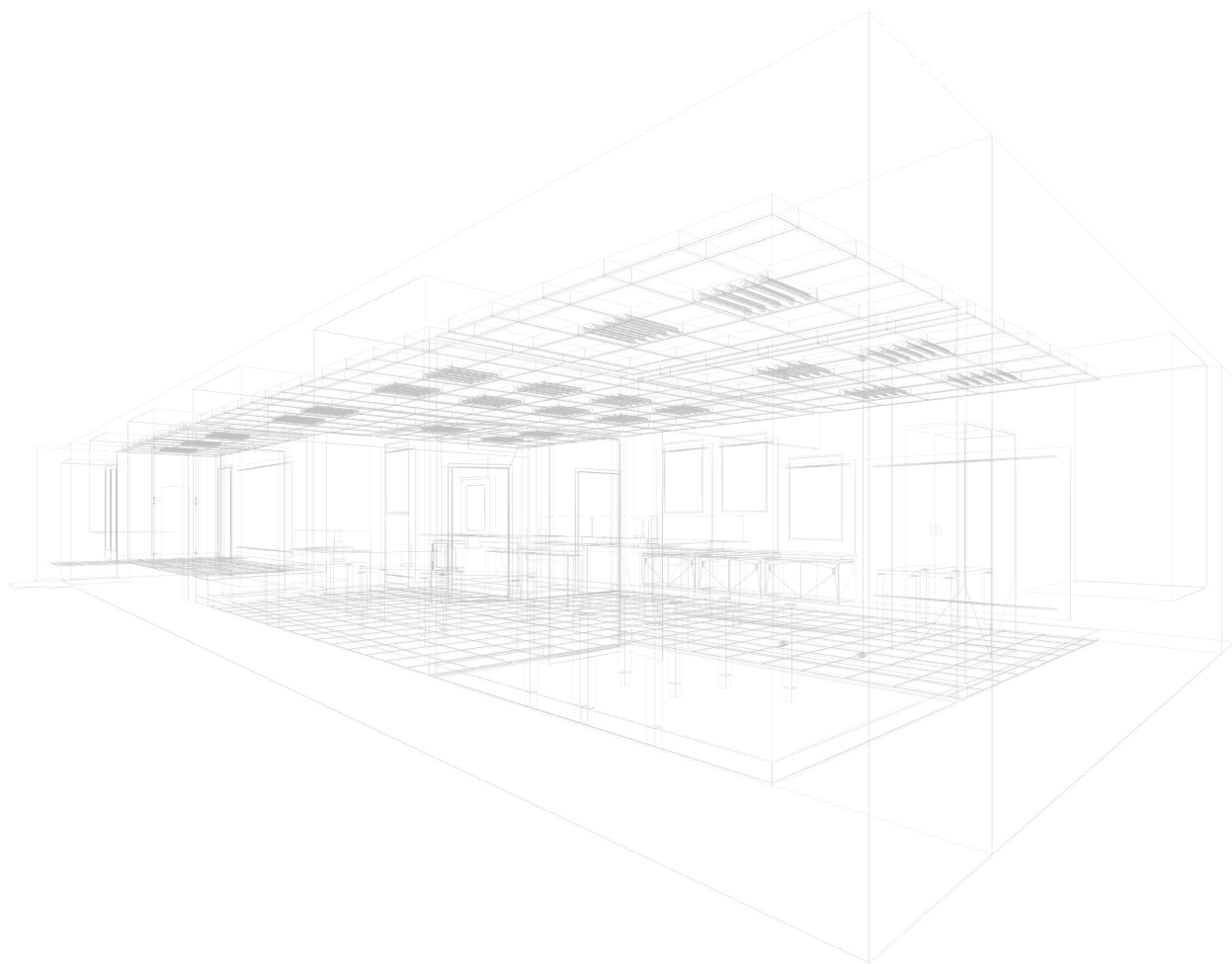


# EPPL

AREAL



**Exposé**  
EPPL AREAL

Mit rund 11.000 m<sup>2</sup> ist das EPPLE AREAL das **größte Dienstleistungs- und Gewerbezentrum in Memmingen**. Das EPPLE AREAL wurde 2006 eröffnet und beheimatet 20 Firmen aus den Bereichen Industrie, Handel, Einzelhandel, Schulung, Finanzdienstleistung und anderes.

Das EPPLE-Areal befindet sich im Gewerbegebiet West von Memmingen direkt an der B18 in Sichtweite der Autobahn A7 zwischen den Auffahrten Memmingen Nord (Autobahnkreuz) und Memmingen Süd – direkt neben dem Möbelhaus Wassermann, dem größten Einrichtungszentrum im Allgäu, gelegen.

### Gebäude

- Sehr gute Bauqualität, vielseitig nutzbar und seitens neuer Mieter mitgestaltbar.
- Attraktive Werbemöglichkeiten, nach Mieterbedarf sehr flexibel gestaltbar.
- Parkmöglichkeiten derzeit gut 100 Parkplätze.
- Warenanlieferungsmöglichkeiten mit großen Sattelzügen über eigenen Ladehof möglich.

### Mietflächen

Folgende freie oder frei werdende Flächen sind derzeit verfügbar:

- **Verkaufsflächen**
  - ca. 120 m<sup>2</sup>
  - Erdgeschoss
  - Schaufenster
- **Lager-/Montageflächen**
  - ab 80m<sup>2</sup> - ca. 500 m<sup>2</sup>
  - Mieterspezifischer Ausbau möglich
- **Büros**
  - Büroeinzelflächen bis zu 82 m<sup>2</sup>



### Standort Memmingen

- ca. 42.000 Einwohner ohne umliegende Gemeinden.
- Oberzentrum mit einem Einzugsbereich von rund 260.000 Einwohnern.
- nach Ulm das zweite Oberzentrum in der Planungsregion Donau-Iller.
- nach Augsburg der zweitgrößte Wirtschaftsstandort im Regierungsbezirk Schwaben.
- weit über 10.000 Personen pendeln täglich nach Memmingen ein.

**Zentralitätskennziffer: 211,4 (GMA Erhebung 2007)**

**Kaufkraftkennziffer: 107,3 (Statistisches Amt München, 2005)**

### Verkehrsanbindung

- Wichtiger Verkehrsknoten: Autobahnkreuz von **A 7** und **A 96**
- Bahnknoten
- Allgäu Airport
- Drei Autobahn-Anschlußstellen in unmittelbarer Nähe:
  - A7/A96 Memmingen-Nord
  - A7 Memmingen-Süd
  - A96 Aitrach/MM-Ferthofen
- Das Stadtzentrum von Memmingen ist nur ca. 2 Kilometer entfernt.

### Wirtschaftsförderung

- Die Stadt Memmingen setzt sich für günstige wirtschaftliche Rahmenbedingungen ein.
- Seit 1972 hat Memmingen einen unveränderten Gewerbesteuerhebesatz von 330%.
- Der Wirtschaftsstandort Memmingen wird weiter solide wachsen, dies begründet sich mit der geostrategisch herausragenden Lage und der guten Infrastruktur.
- Schon jetzt sind wir ein Brückenkopf für Firmen aus der Schweiz, Österreich und Italien oder aus dem Norden.



## Kontakt

Es gibt viele Chancen und Möglichkeiten, die sich im EPPLE AREAL realisieren lassen. Was wir für Sie tun können und wie eine Fläche für Ihren Bedarf optimiert werden könnte besprechen wir am besten persönlich. Wir freuen uns von Ihnen zu hören.

### **EPPLE AREAL**

Dienstleistungs- und Gewerbezentrum der  
Franz Epple GmbH & Co. KG  
Jägerndorfer Str. 1, 87700 Memmingen

Ansprechpartner: Philipp Neun

fon +49-8331-99149-0  
fax +49-8331-99149-29  
e-mail [office@epple-areal.de](mailto:office@epple-areal.de)  
web [www.epple-areal.de](http://www.epple-areal.de)



## VERKEHRSLAGE EPPLE AREAL

