

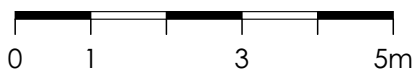
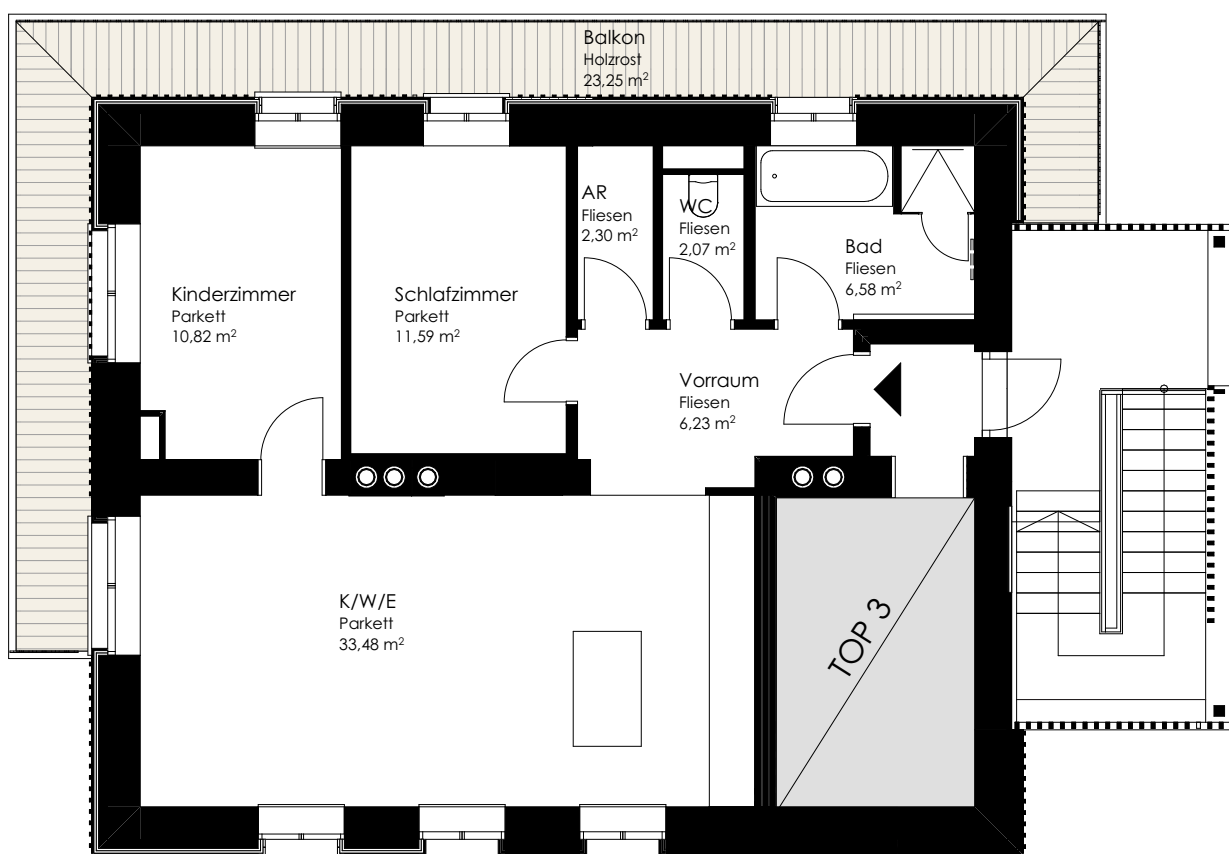
## TOP 2

### Obergeschoss

Vorraum	6,23m <sup>2</sup>
Bad	6,58m <sup>2</sup>
WC	2,07m <sup>2</sup>
AR	2,30m <sup>2</sup>
Schlafzimmer	11,59m <sup>2</sup>
Kinderzimmer	10,82m <sup>2</sup>
K/W/E	33,48m <sup>2</sup>

Balkon ca.	23,25m <sup>2</sup>
Kellerabteil ca.	10,00m <sup>2</sup>

**Gesamtfläche: 73,07m<sup>2</sup>**



**ARCHITEKTURBÜRO SAILER ZT GMBH**



Architekt Dipl.-Ing. Paul Sailer  
5350 Strobl | Bahnstraße 5  
+43/6137/20423 | office@architekt-sailer.at

**Top 2**

053\_Forsthaus Scharfling  
Verkaufspläne  
053\_vp\_002 / aw / ps  
10.12.2025