

Wohnung 0.2

Adresse:	Osdorfer Landstraße 24 22607 Hamburg
Wohnfläche:	98,80 m ²
Nutzfläche:	6,00 m ²
Zimmer:	3
Etage:	Erdgeschoss
Kaufpreis:	689.000,00 €
Käufercourtage:	3,125 Prozent

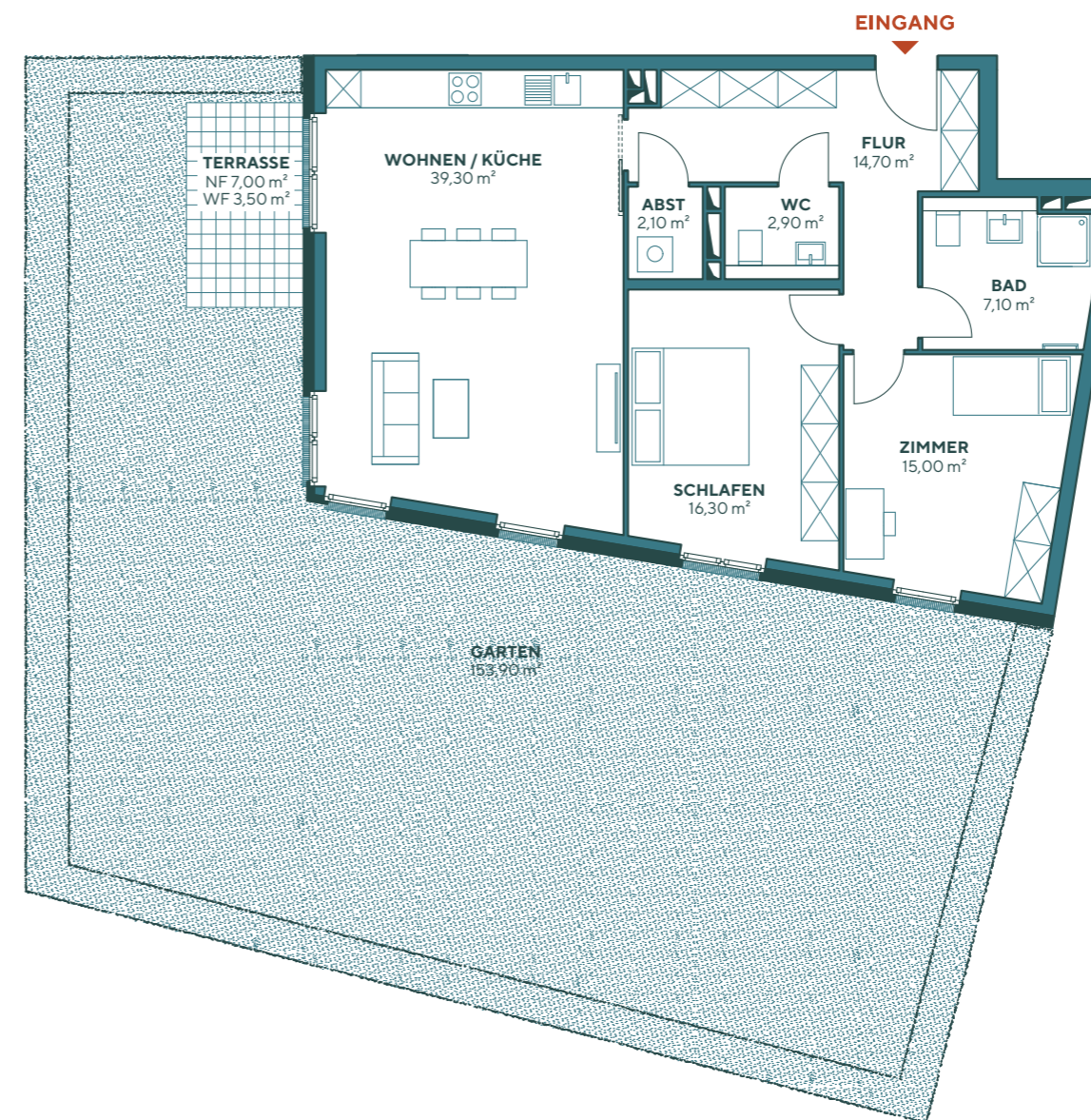
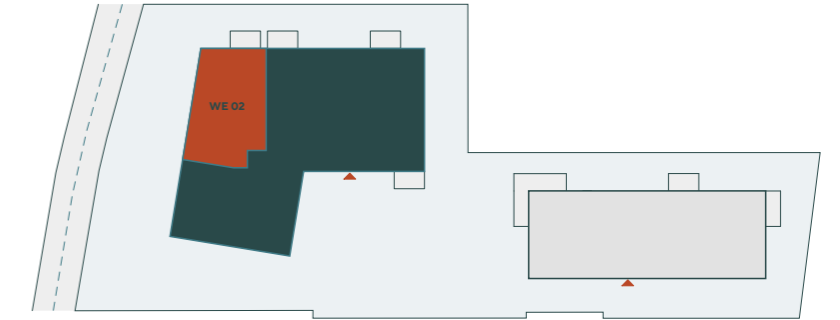
Raumaufteilung

Flur	14,70 m ²
Bad	7,10 m ²
WC	2,90 m ²
Wohnen/Küche	39,30 m ²
Schlafzimmer	16,30 m ²
Zimmer	15,00 m ²
Terrasse	3,50 m ² (7,00 m ² Gesamtfläche)
Abstellraum	2,10 m ²
KG Abstellraum	3,90 m ²

Freuen Sie sich auf:

- eine ca. 7 m² große West-Terrasse
- eine 153,90 m² große Gartenfläche als Sondernutzungsrecht
- ein Vollbad mit einer großzügigen, bodentiefen Dusche und ein Gäste-WC
- eine Südausrichtung sämtlicher Lebensräume
- eine lichtdurchflutete Wohnung mit bodentiefen Fenstern
- einen Abstellraum in der Wohnung und einen Abstellraum im Keller

Frontansicht (Süd) - Haus 1



0 1 2 3 4 5 6 7 8 9 10 **1 cm = 1 m**
(Maßstab 1:100)