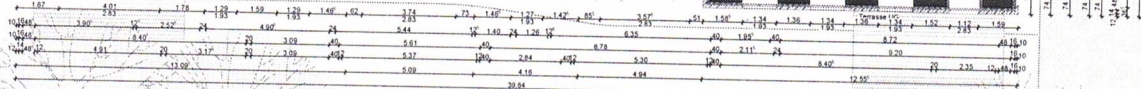
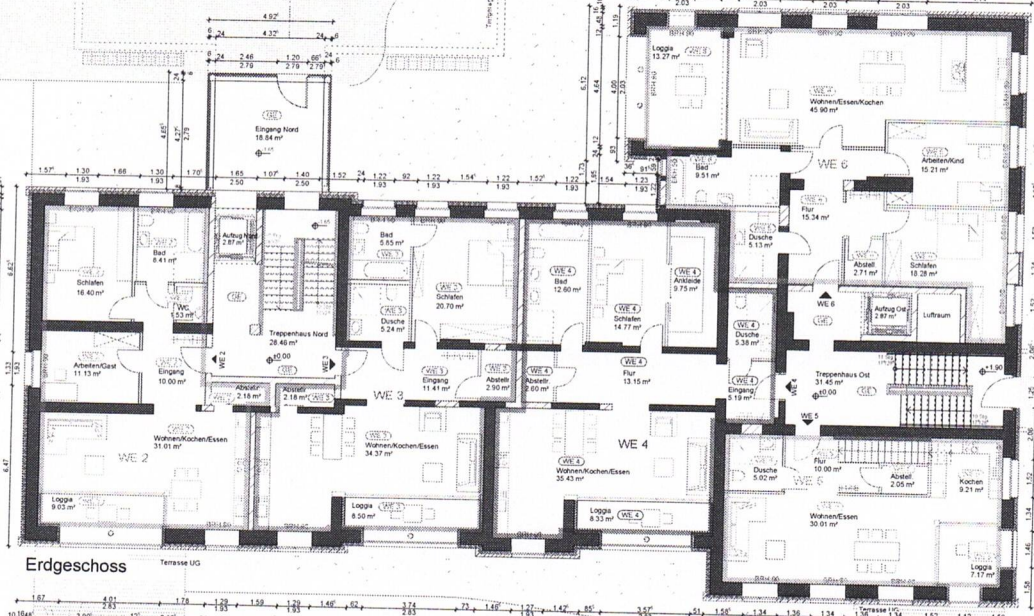


Edgeschoss



Bezeichnung
Umbau und Sanierung eines ehem. Waisenhauses 11-40
 und Nutzungsänderung zu Wohnungen sowie
 Errichtung einer Tiefgarage als Mittelgarage
 Waisenhausstraße 80, 48117 Oberhausen

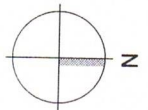
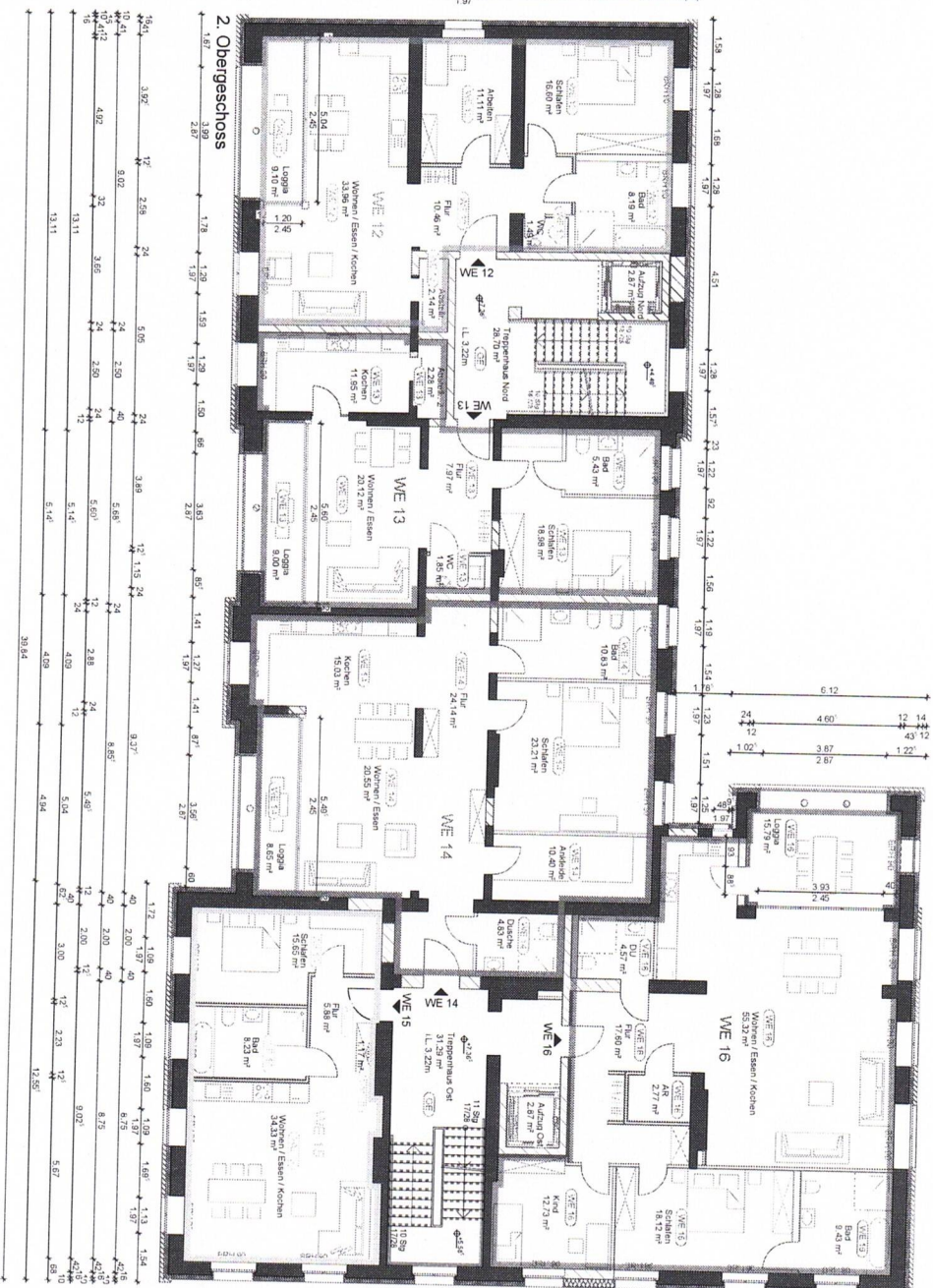
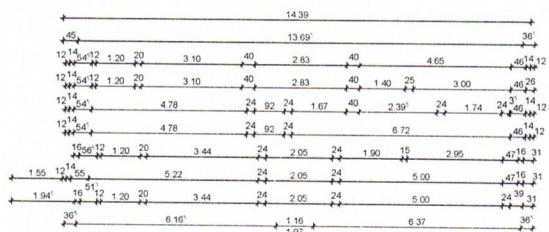
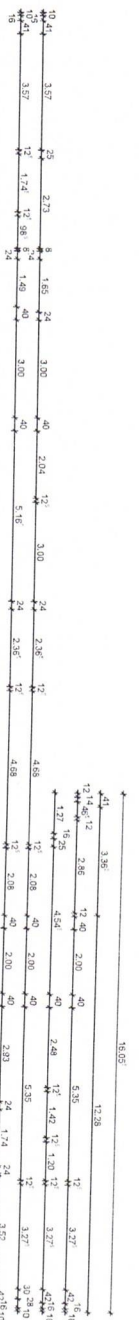
Bauherr
 Reimann Liegenschaften GmbH
 Koppensburgstraße 37a in 48117 Oberhausen

Plan-Nr. **401-01**
 Datum **08.01.2014**
 Maßstab **1:100**
 Zeichner
 gezeichnet **KM, KD**

Bezeichnung
ANTRAG AUF ABGESCHLOSSENHEIT
Grundriss Erdgeschoss

Index	Datum	Änderungen	gez.
01	24.03.14	Erklärung der Verf. Nr. 6 in Widerspruch 8.2 km	KD

Architekt
FUNKE
 www.funke-architekten.de

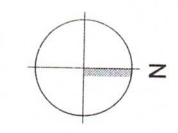
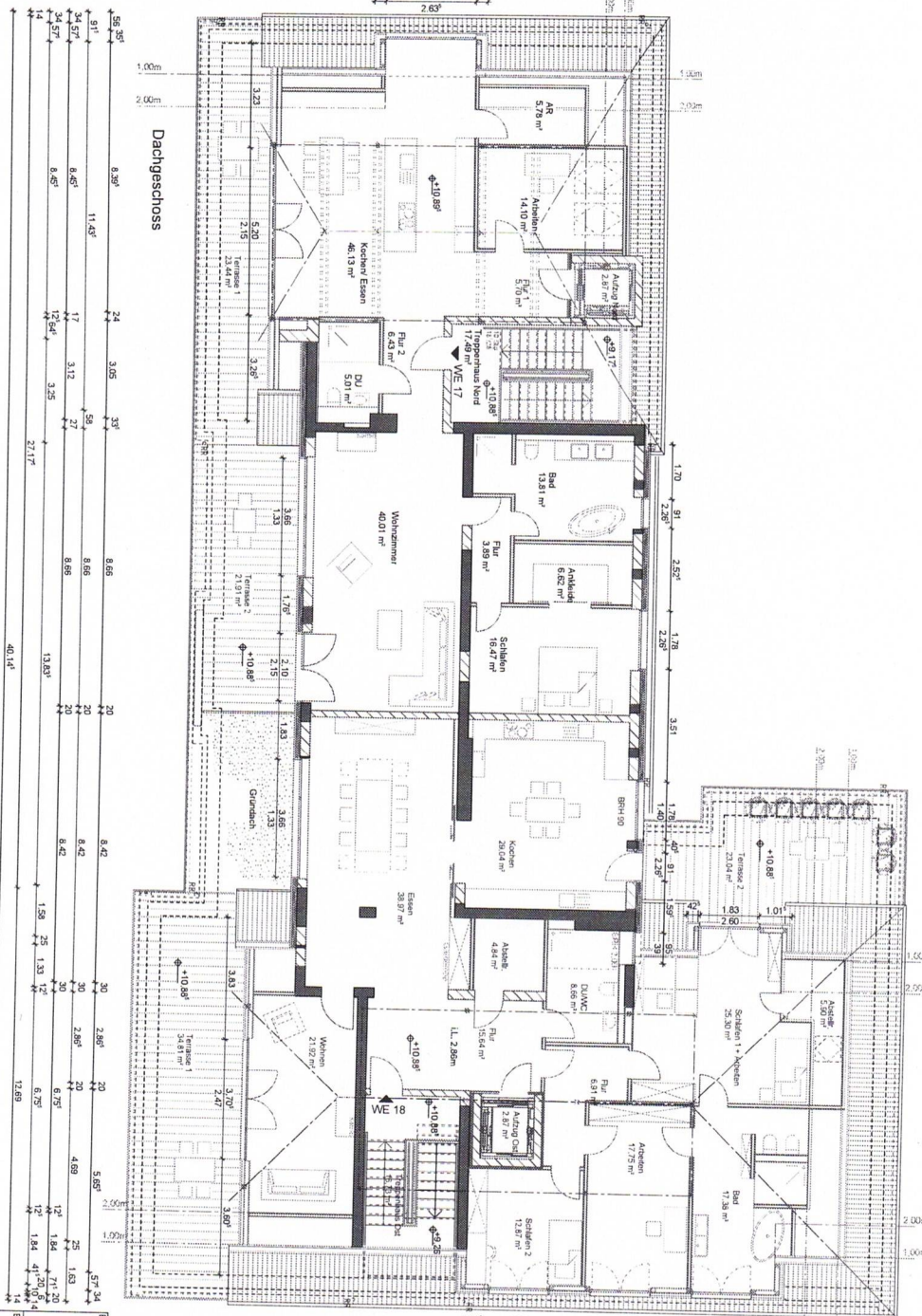
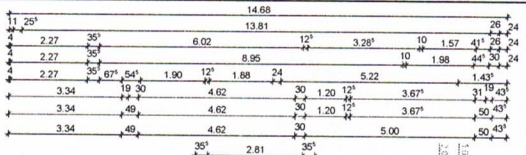
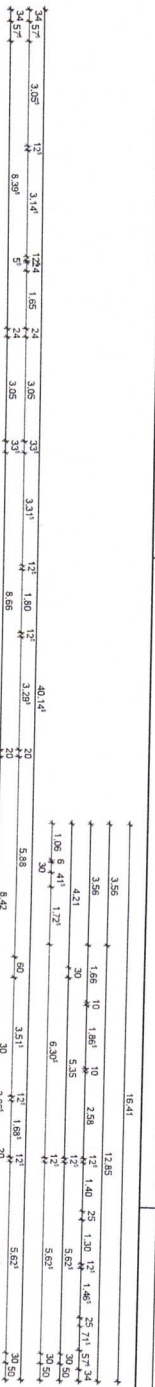


Index	Detail	Abbildung	gr:
01	24.03.14	Entwurf/Revisor in einzelne Blätter	KD

11-40
 Umbau und Sanierung eines ehem. Mäsenhauses
 und Nutzungsgänderung zu Wohnungen sowie
 Errichtung einer Tiefgarage als Mietgarage
 Mäsenhausstraße 80, 46117 Oberhausen
 Bauherr:
 Reimann Liegenschaften GmbH
 Koppenburgstraße 37a in 46117 Oberhausen

FUNKE + POPAL
 Architekten
 FRIEDRICH 18
 40146 OBERHAUSEN
 TEL. 0208 8037144
 FAX 0208 8037144
 www.funkepopal.de
 info@funkepopal.de

ANTRAG AUF ABGESCHLOSSENHEIT
 Grundriss 2. Obergeschoss
 Datum: 08.01.2014
 Maßstab: 1:100
 Zeichner: [Signature]
 gezeichnet: KM, KD



Anpassung an Abgeschlossenheitsberechnung folgender Räume:
 (WE17) : Kochen/Essen
 Abstellraum
 (WE18) : Wohnen
 Schließfach + Ankleiden
 Abstellraum
 Bad

Bauverbleib:
 Umnau und Sanierung eines ehem. Waisenhauses **11-40**
 und Nutzungsänderung zu Wohnungen sowie
 Errichtung einer Teilgarage als Mitliegarage
 Waisenhausstraße 80, 46117 Oberhausen
 Baubüro:
 Reimann, Legenschäfer GmbH
 Koppenburgstraße 37a in 46117 Oberhausen

FUNKE + POPAL
 Architekten
 FUNKENSTR. 1
 46106 OBERHAUSEN
 TEL.: 0208/69714 0
 FAX: 0208/69714 44
 www.funkpopal.de
 info@funkpopal.de

Bezzeichnung:
 Anpassung an Abgeschlossenheit
Grundriss Dachgeschoss
 Architekt:
 Baubüro: