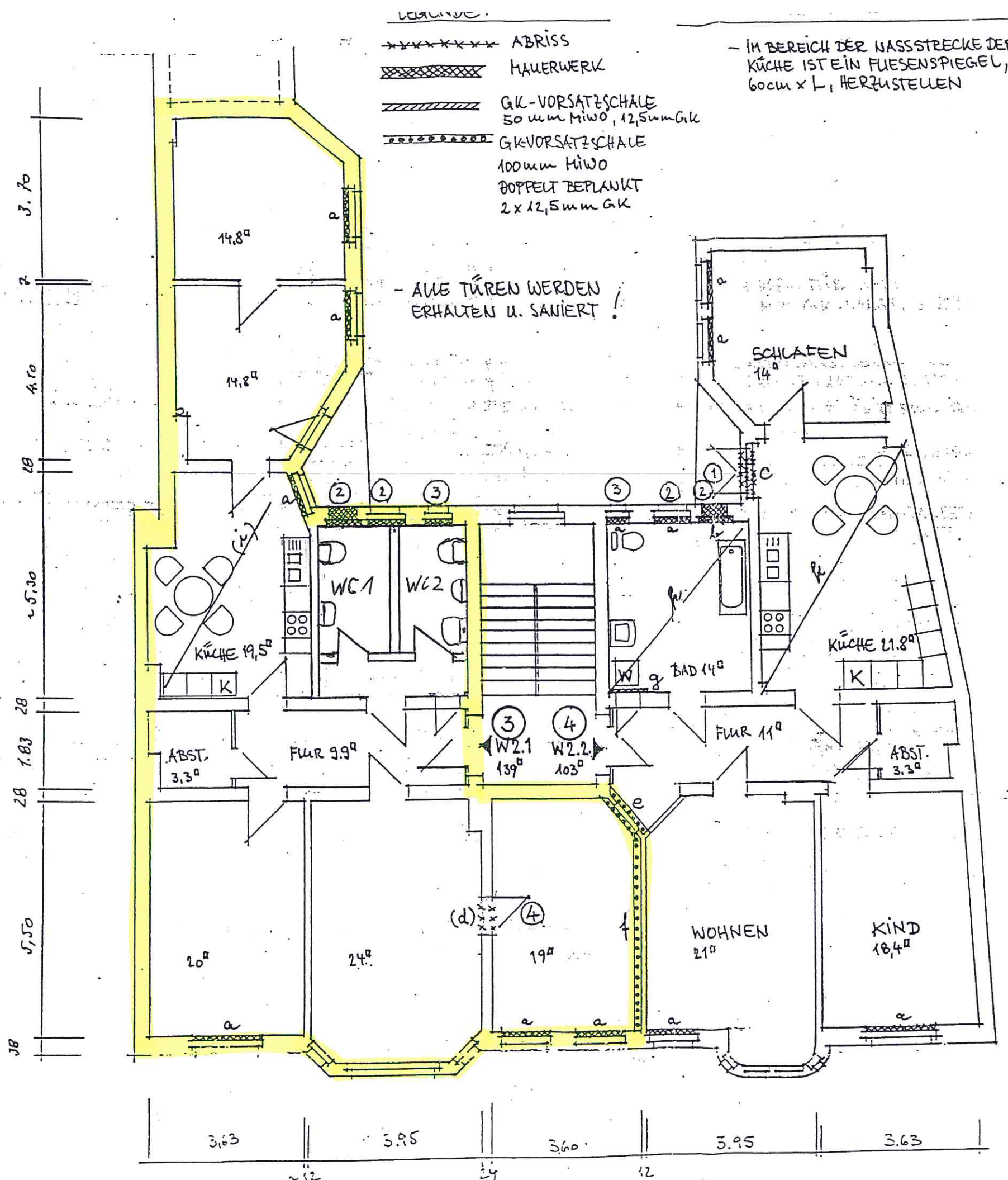


Gesamtläche
2. OG dinkes
140 m²



- ABRISS
- XXXXXX MAUERWERK
- ////// GK-VORSATZSCHALE
50 mm MiWO, 12,5mm GK
- GK-VORSATZSCHALE
100 mm MiWO
DOPPELT BEPLANKT
2 x 12,5mm GK

- IM BEREICH DER NASSSTRECKE DER KÜCHE IST EIN FUESENSPIEGEL, 60cm x L, HERZUSTELLEN

- ALLE TÜREN WERDEN ERHALTEN U. SANIERT!

- ENTSORGUNG DER VORH. FB-BELÄGE INCL. ALLER FUSSBODENLEISTEN.
- ZUMAUERN ALLER FEUSTERNISCHEN (a)
- 2 FENSTER-BRÜSTUNGEN ZUMAUERN (b)
- 1 FEUSTERBRÜSTUNG ABBRECHEN (c)
- 1 TÜRÖFFNUNG HERSTELLEN, CA. 900/2050, INCL. EINBAU VON 2 TÜRSTÜRZEN. (d)
- 1 VORH. TÜR RAUMHOCH INCL. GEWÄNDE MIT GK-VORSATZSCHALE, DOPPELT BEPLANKT, ÜBERBAUEN. (e)
- WOHNUNGSTRENNWAND MIT GK-VORSATZSCHALE, 100mm MIWO-DÄMMUNG, DOPPELT BEPLANKT, 2 x 12,5mm GK ALS BRANDSCHUTZ- UND SCHLAUSCHUTZWAND (f)
- VORSATZSCHALE IM SANITÄR-BEREICH VOR EHEMALIGE WC-TÜR. (WANDSCHRANK) (g)
- FUSSBODEN IM SANITÄRBEREICH FÜR FUESEN (h)
VORBEREITEN: 10mm TS-DÄMMUNG MIWO
20mm GF-FALZPLATTEN (KNAUF/TERMA)
- SANITÄRBEREICHE: 1.5m FUESEN, FB-FUESEN

POS	DETAIL
1	FENSTERTÜR, 2FLG., PVC WEISS, u. AUFMASS KIPP/DREH, 2-SCH.-ISO, SZR 16mm
2	FENSTER, 1FLG., PVC-WEISS, u. AUFMASS, 4 X KIPP/DREH, 2-SCH.-ISO, SZR 16mm
3	FENSTER, 1FLG., PVC-WEISS, u. AUFMASS, 2 X KIPP/DREH, 2-SCH.-ISO, SZR 16mm
4	INNENTÜR, KOMPL., WEISS FURN. O. LACKIERT 875/2000 RE, MIT HOLZUMFASSUNGSFARGE

- FUSSBODENBELAG: KÜCHE WOHNUNG 3: HOLZ (ABSPRACHE ERFORDERL.) KÜCHE WOHNUNG 4: PVC
- ALLE WOHN-SCHLAF-FLUR-BEREICHE ERHALTEN TEXTIL-BELAG N. ABSPR. MIETER/VERMIETER!
- MAIER-ARBEITEN: RAUFASER WEISS!

B: AUSBAU BAUHAUPTGEWERK 11.7.94/lo
A: REDUZIERUNG SANITÄR 5/94/lo
Dipl.-Ing. K.-D. Weiser - Glockenweg 7 - 06130 Halle - Tel.: 0345 / 4 48

Baumeister: Stein u. Baubetriebsgenossenschaft Halle, Zellenstr. 5/6, 06106 H.
Vorhaben: Umbau und Sanierung Kethausstr. 8/9, 06109 Halle/Saale
Plan: Grundriß Vorderhaus, 2. Obergeschoß - Funktion 2 Wohnungen

Maßstab: 1:100 Datum: 4/94 Bearbeiter: Weiser Bl.Nr.: 1