

## ETAGENWOHNUNG

3-ZIMMER

2. ETAGE

GESCHWISTER-GRÜNBAUM-STRASSE 17

### MA\_KK\_B122

Wohnen/Essen/Kochen	23,30 m <sup>2</sup>
Zimmer 1/Schlafen	18,32 m <sup>2</sup>
Zimmer 2/Arbeiten	12,83 m <sup>2</sup>
Flur	19,33 m <sup>2</sup>
Masterbad	4,61 m <sup>2</sup>
Duschbad	3,79 m <sup>2</sup>
HWR	1,61 m <sup>2</sup>
Balkon	4,81 m <sup>2</sup>

<b>Gesamt-Wohnfläche</b>	<b>88,60 m<sup>2</sup></b>
Abstellraum UG	6,51 m <sup>2</sup>

<b>Gesamt-Wohn-Nutzfläche</b>	<b>95,11 m<sup>2</sup></b>
-------------------------------	----------------------------

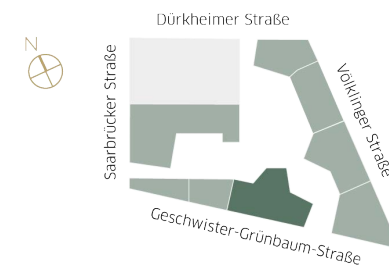
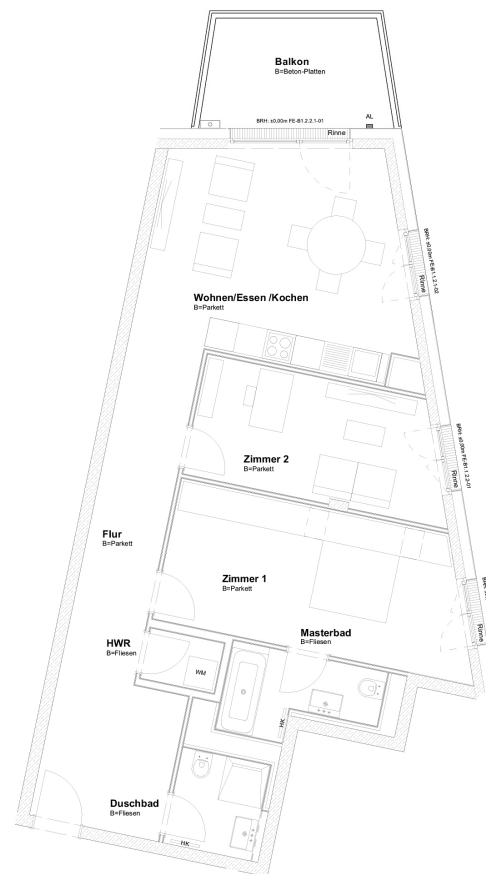
Die Wohnflächenberechnung erfolgt nach der Wohnflächenverordnung (WoFlV) Stand 2004, mit der Maßgabe, dass die Flächen aller Loggien, Balkone und überdachten Terrassen mit 50 % der tatsächlichen Fläche eingerechnet werden. Die Flächen aller nicht überdachten Balkone und Terrassen werden bis zu einer Nutzfläche von 10 m<sup>2</sup> mit 50 % und darüber hinaus mit 25 % der tatsächlichen Flächen berechnet.

Bodentiefe Fenster- und Wandnischen sowie Türnischen, welche mit der Wohnfläche verbunden sind (im Innen- und Außenbereich), werden in ihrer tatsächlichen Nutzfläche in die Wohnflächenberechnung eingerechnet.

### Haftungsbeschränkung:

Alle Angaben, Darstellungen und Berechnungen wurden nach bestem Wissen und Gewissen erstellt. Sie dienen nur der vorläufigen Illustration des Vorhabens. Der Grundriss ist nicht maßstabsgetreu. Abweichungen in einem späteren Planungs- und im Ausführungsstadium bleiben ausdrücklich vorbehalten. Die Darstellung der Innenausstattung versteht sich nur als Vorschlag.

Stand: 25.06.2024



WWW.KOENIGSKINDER-MANNHEIM.DE

Ein Projekt der



Deutsche Wohnwerte