



Ihre Chance in der Innenstadt!

Immobilie in bester Lage.

Jesuitenmauer 25, 33098 Paderborn

Wohnfläche ca.:	100 m ²	Grundstück:	52 m ²
Baujahr:	1950	Wohnungen:	2
Kaufpreis:	349.000 €	Provision:	3,57% inkl. MwSt.

Eckdaten

Wohnfläche:	100 m ²	Baujahr:	1950
Wohnungen:	2	Heizung:	Gas
Balkon:	Ja	Keller:	Ja
Kaufpreis:	349.000 €	Provision:	3,57% inkl. MwSt.

Lage

Diese Immobilie liegt im Zentrum Paderborns und dennoch idyllisch. So erreichen Sie die Innenstadt fußläufig in weniger als 5 Minuten. Außerdem finden Sie in näherer Umgebung Grün- und Parkanlagen, Fitnessstudios, Bars, Modegeschäfte, Einkaufsläden, mehrere Restaurants, Cafés, Bäckereien und Ärzte. Des Weiteren ist die Bundesstraße 64, so wie die Autobahn 33 gut angebunden, zusätzlich sind Bus- und Bahnverbindungen gleich in der Nähe und damit auch überregionale Ziele hervorragend zu erreichen.



Quelle: google maps

Beschreibung

Diese Immobilie wurde 1950 im Herzen Paderborns errichtet und es wurden fortlaufend Modernisierungen vorgenommen. So wurde 2006 eine Gastherme installiert, so wie die Elektrik und Leitungen erneuert. Im gleichen Zuge wurden die Bäder saniert und die Grundrisse angepasst sodass sich Ihnen nun insgesamt 2 Wohneinheiten mit jeweils ca. 50 m² Wohnfläche auf 2 Ebenen präsentieren. Die Wohnung im Obergeschoss hat einen Balkon mit Blick auf eine große Grünfläche. Des Weiteren ist ein voll ausgebautes Dachgeschoss mit Gäste-WC vorhanden, eine große Gaube verleiht den Räumen das Gefühl eines Vollgeschosses. Das Gebäude ist zusätzlich komplett unterkellert und ein begehbarer Spitzboden kann zusätzlich als Abstellkammer genutzt werden.

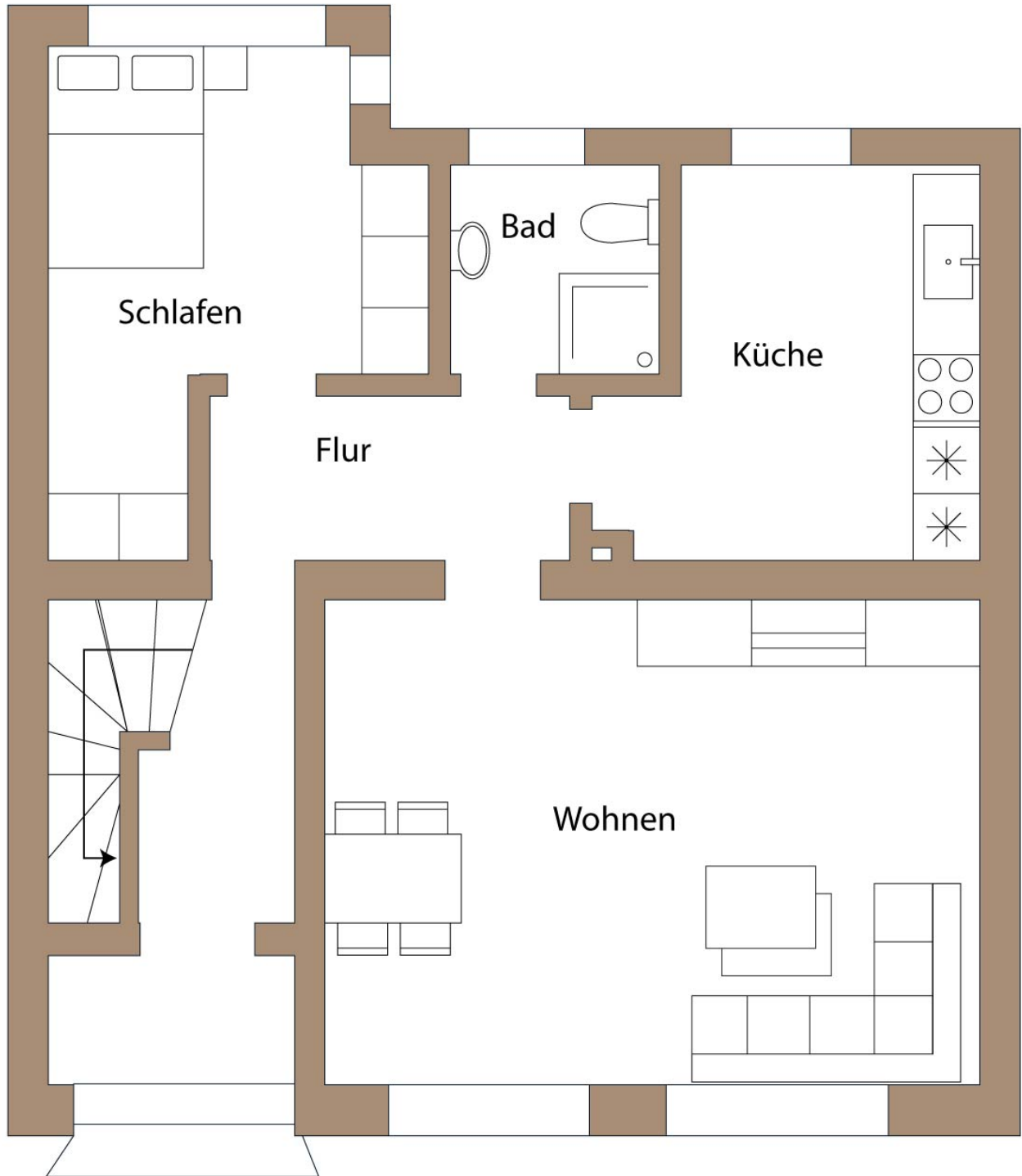
Überzeugen Sie sich selbst von diesem attraktiven Angebot im Herzen Paderborns und vereinbaren Sie einen Besichtigungstermin!



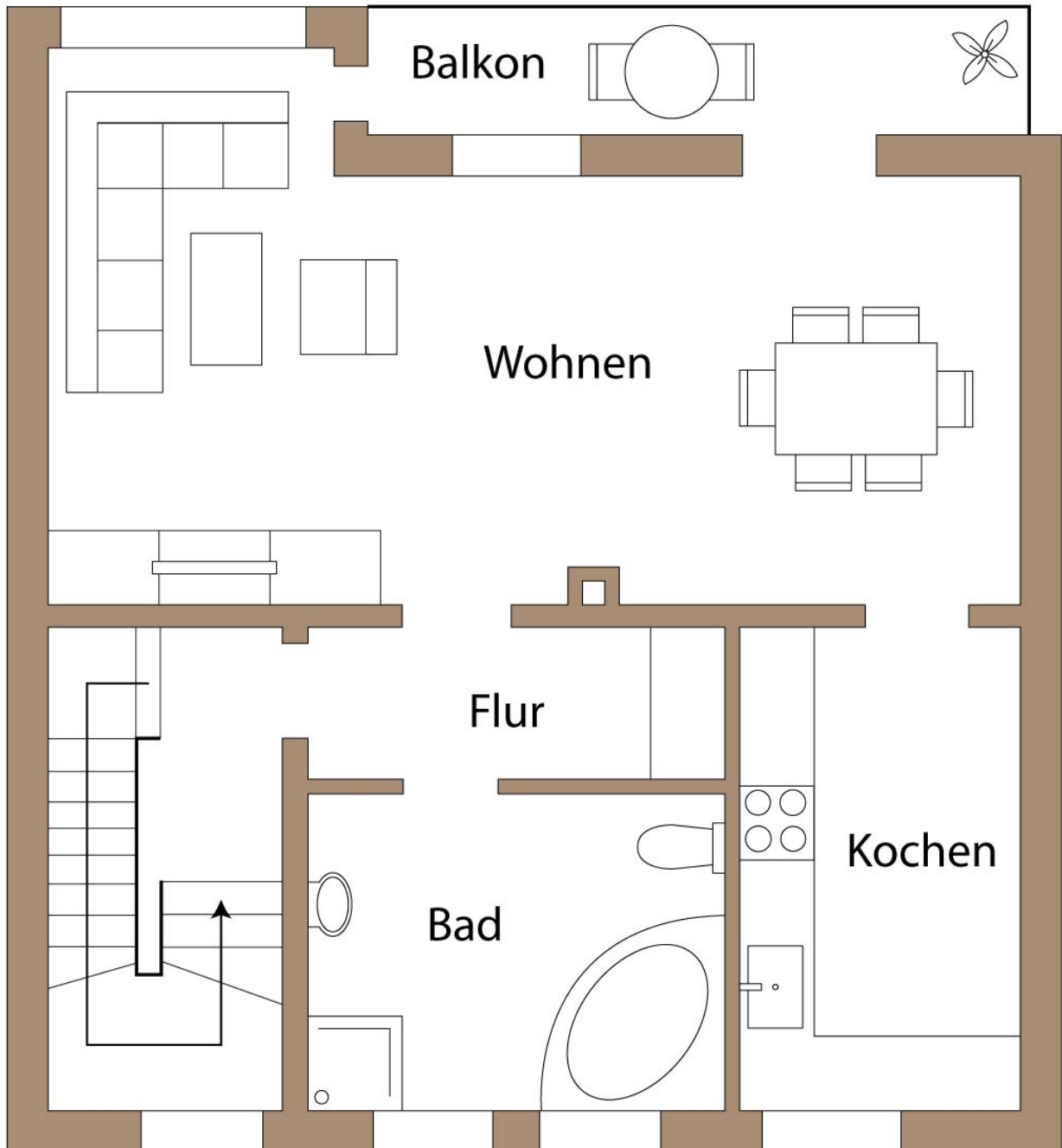




Erdgeschoss



Obergeschoss



Ansprechpartner:
Engin Kaufmann
Tel.: 0170 - 946 13 15
Detmolder Straße 168
33100 Paderborn
e.kaufmann@kran-immo.de