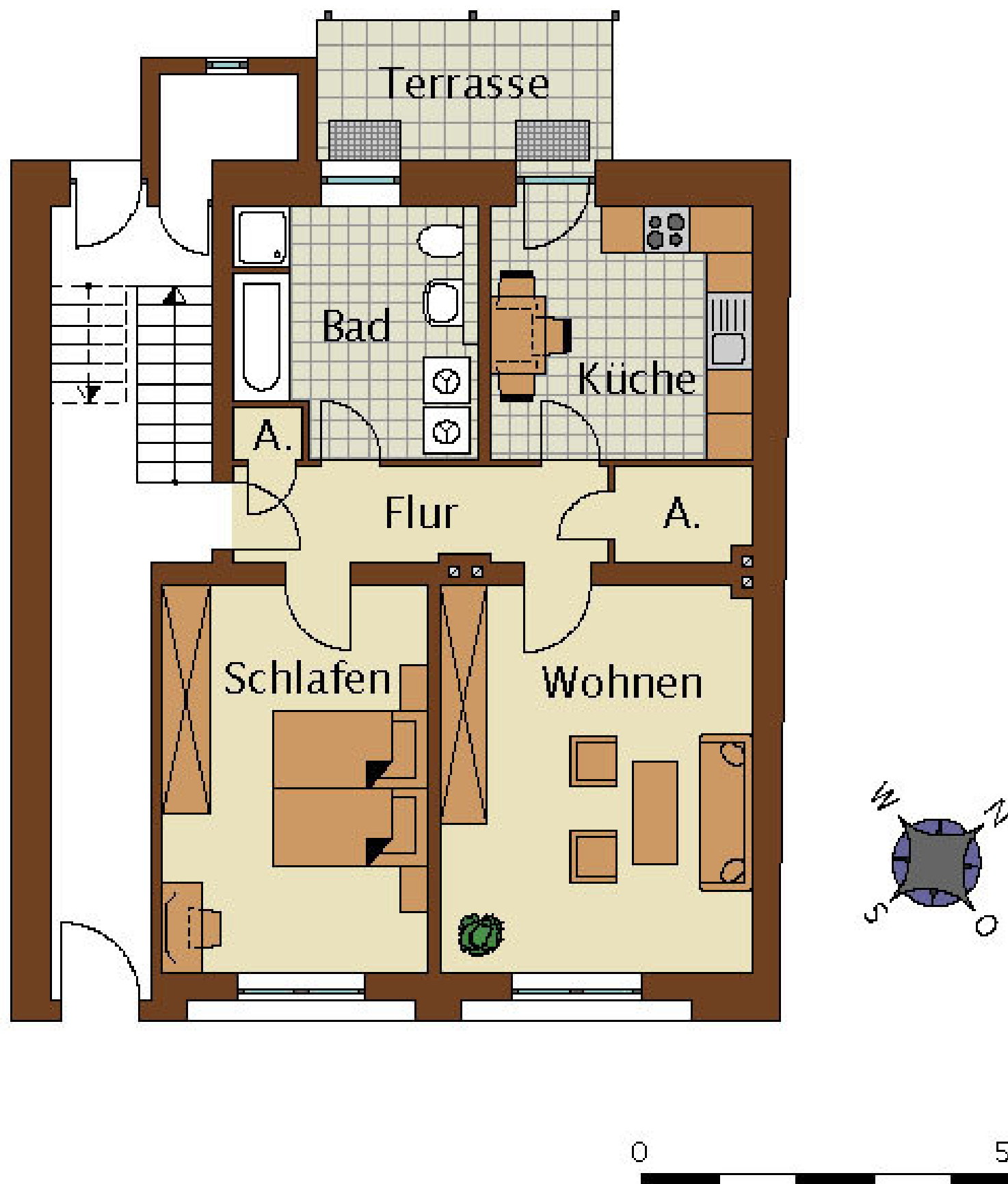


Wohnung Nr. 1, Erdgeschoss



Berechnung der Wohnfläche 143001, Nr. 1, EG

Wohnen	4,085 x 5,00	= 20,43 m <sup>2</sup>
Schlafen	3,49 x 5,00	= 17,45 m <sup>2</sup>
Küche	3,41 x 3,34	= 11,39 m <sup>2</sup>
Bad	3,22 x 3,34 - 0,98 x 0,82 - 0,80 x 0,08	= 9,89 m <sup>2</sup>
Flur	5,025 x 1,26 - 0,72 x 0,115	= 6,25 m <sup>2</sup>
Abstell. (Küche)	1,675 x 1,26	= 2,11 m <sup>2</sup>
Abstell. (Bad)	0,90 x 0,74	= 0,67 m <sup>2</sup>
Ab. (Treppenh.)	1,74 x 1,10	= 1,91 m <sup>2</sup>
Terrasse	4,00 x 2,00 x 0,5	= 4,00 m <sup>2</sup>
		<b><u>74,10 m<sup>2</sup></u></b>