



**GRUNDSTÜCK MIT FERIENHAUS-
WIDMUNG ZU VERKAUFEN – 686M²**

BÜRSEBERG ■ TSCHENGLA



Beschreibung

BÜRSEBERG ■ TSCHENGLA

Träumen Sie von einem Rückzugsort inmitten der atemberaubenden Berglandschaft Vorarlbergs?

Dann ist dieses Grundstück auf der begehrten Tschengla genau das Richtige für Sie! Ob als Wochenendresidenz, Familienurlaubsziel oder als Investition in den Tourismussektor – die Nachfrage nach Ferienimmobilien in dieser Region ist konstant hoch. Mit der richtigen Planung und Gestaltung können Käufer ihr eigenes Traumhaus errichten und gleichzeitig von den zahlreichen Freizeit- und Erholungsmöglichkeiten profitieren, die die Tschengla zu bieten hat.

Perfekt gelegen auf einer sonnenverwöhnten Anhöhe bietet dieses Grundstück einen atemberaubenden Panoramablick auf die umliegenden Berggipfel und idyllischen Täler.

Erkunden Sie die unberührte Natur direkt vor Ihrer Haustür. Ob Skifahren im Winter sowie Wandern, Radfahren und Klettern im Sommer oder einfach nur die frische Bergluft genießen – die Tschengla sowie das Brandertal bietet zahlreiche Freizeitmöglichkeiten und ist der ideale Rahmen für ein idyllisches Ferienhaus.

Ob rustikales Chalet, modernes Ferienhaus oder luxuriöse Villa – hier ist Platz für Ihre individuellen Wohnräume. Nutzen Sie die Freiheit, Ihr Traumhaus ganz nach Ihren Vorstellungen zu gestalten.

Nutzen Sie diese einzigartige Gelegenheit, sich Ihren Traum von einem Leben in den Bergen zu erfüllen! Kontaktieren Sie uns noch heute, um mehr über dieses exklusive Grundstück zu erfahren.

Die Vorlage eines Projektes im Bauausschuss ist in Hinblick auf die Qualitätssicherung und zur Prüfung der Vereinbarkeit mit den Zielen des Bebauungsplanes anzustreben.

DATEN

- GSTNR 2716/1 in EZ 763, KG Bürserberg
- Grundstücksfläche: 686 m² lt. GB-Auszug
- Widmung: Baufläche Wohngebiet Ferienwohnungen BW-Fa
- Teilbebauungsplan Ferienwohngebiet Tschengla vorhanden, ein Auszug davon: überbaute Fläche eines Gebäudes max. 130 m², Dachform Satteldach für Hauptgebäude, Bauflächenzahl max. 15, Fassaden im EG und OG überwiegend Holz, etc.
- Wasser- und Kanalanschlussmöglichkeiten an der Grundstücksgrenze
- keine Gefahrenzone

KAUFPREIS-BESTPREISANBOT

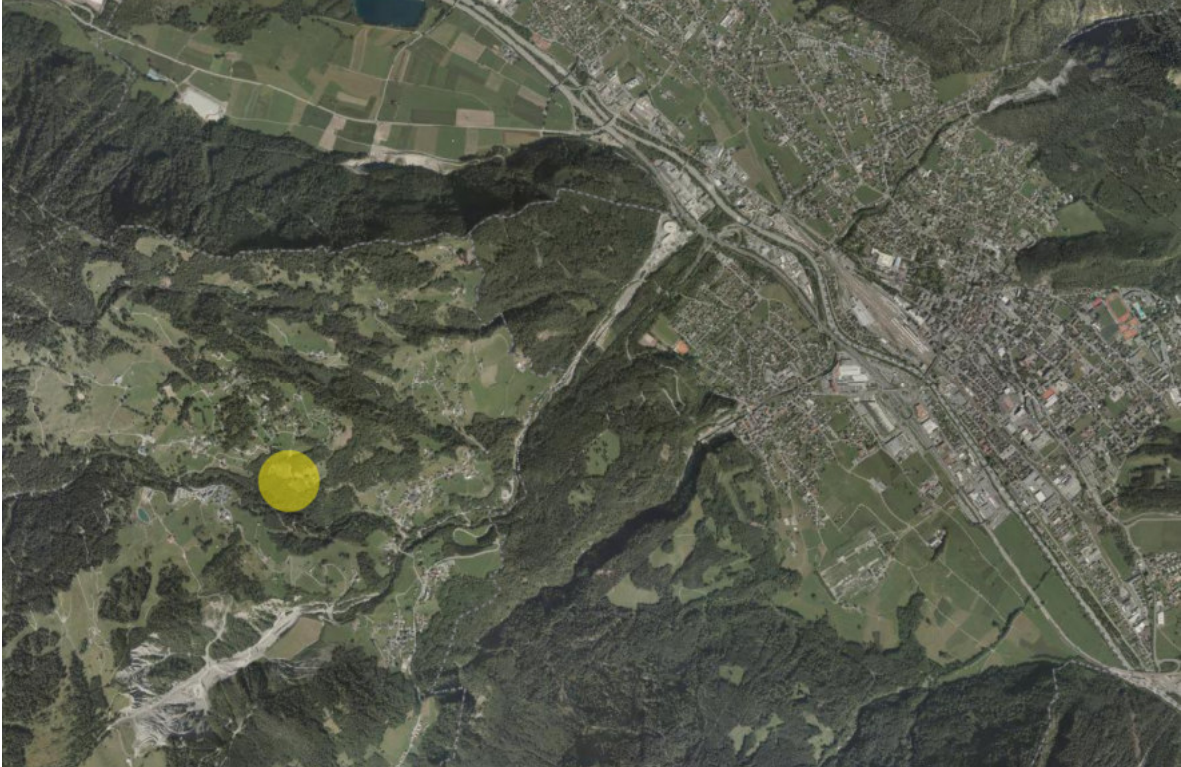
€ 540.000,-

NEBENKOSTEN

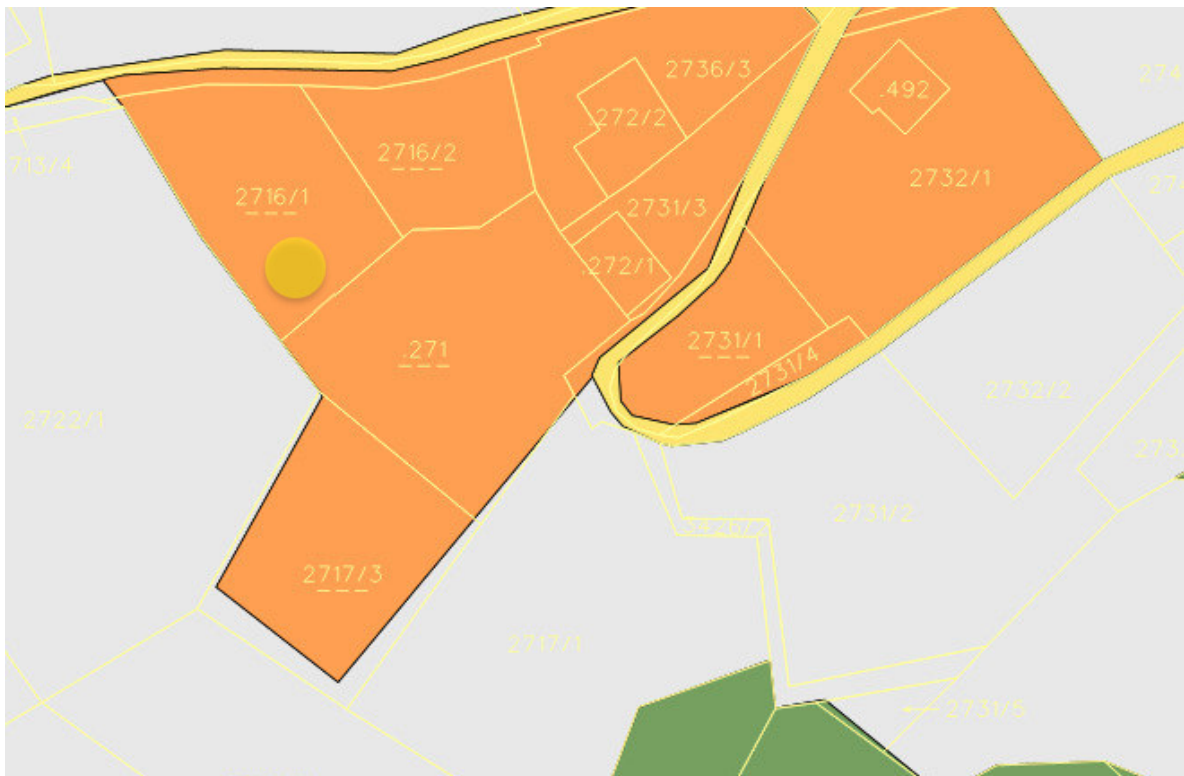
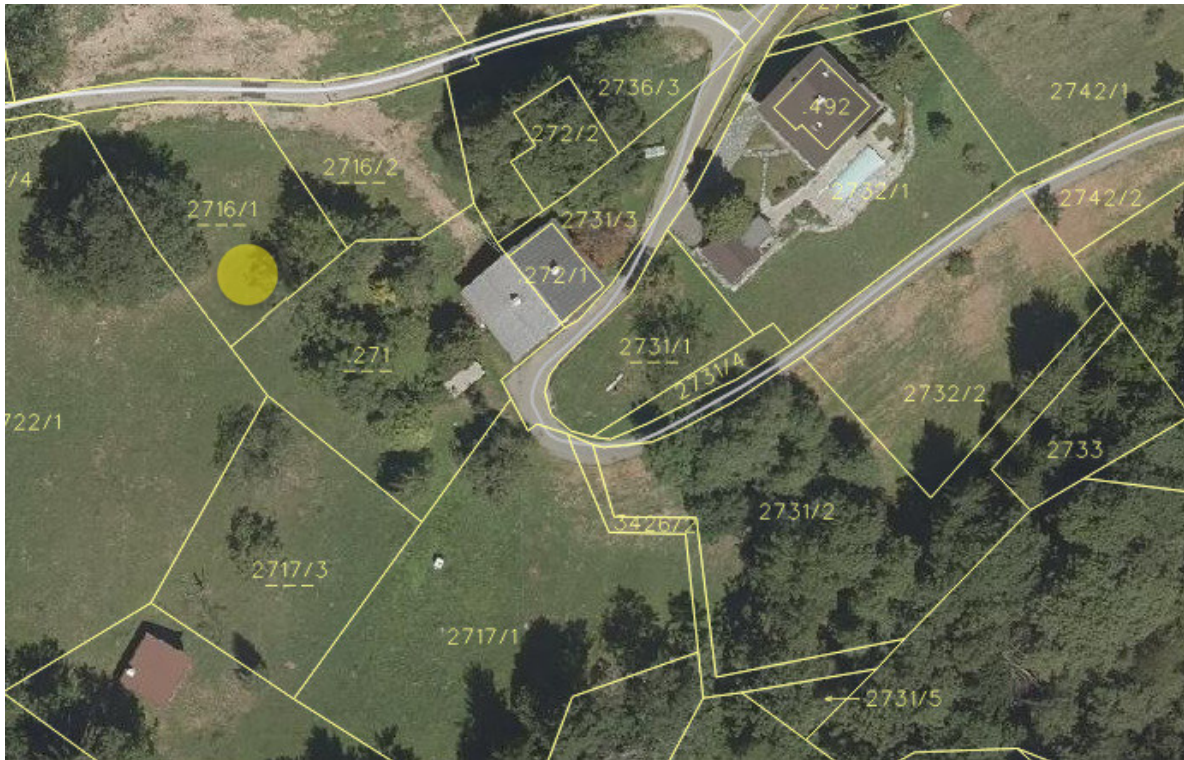
- 3,5% Grunderwerbsteuer
- 1,1% Grundbucheintragung
- 1,0 % Vertragserrichtungskosten inkl. Treuhandaabwicklung + 20 % MwSt.
- 3,0 % Vermittlungshonorar + 20 % MwSt.

Nutzen Sie Ihre Chance auf eine Besichtigung und vereinbaren Sie gleich telefonisch einen Termin unter:

+43 5552 62753 oder kontaktieren Sie uns einfach per Mail: beatus.fleisch@primusimmobilien.at



Nutzen Sie Ihre Chance auf eine Besichtigung und vereinbaren Sie gleich telefonisch einen Termin unter:
+43 5552 62753 oder kontaktieren Sie uns einfach per Mail: beatus.fleisch@primusimmobilien.at



Nutzen Sie Ihre Chance auf eine Besichtigung und vereinbaren Sie gleich telefonisch einen Termin unter:
+43 5552 62753 oder kontaktieren Sie uns einfach per Mail: beatus.fleisch@primusimmobilien.at



Nutzen Sie Ihre Chance auf eine Besichtigung und vereinbaren Sie gleich telefonisch einen Termin unter:
+43 5552 62753 oder kontaktieren Sie uns einfach per Mail: beatus.fleisch@primusimmobilien.at