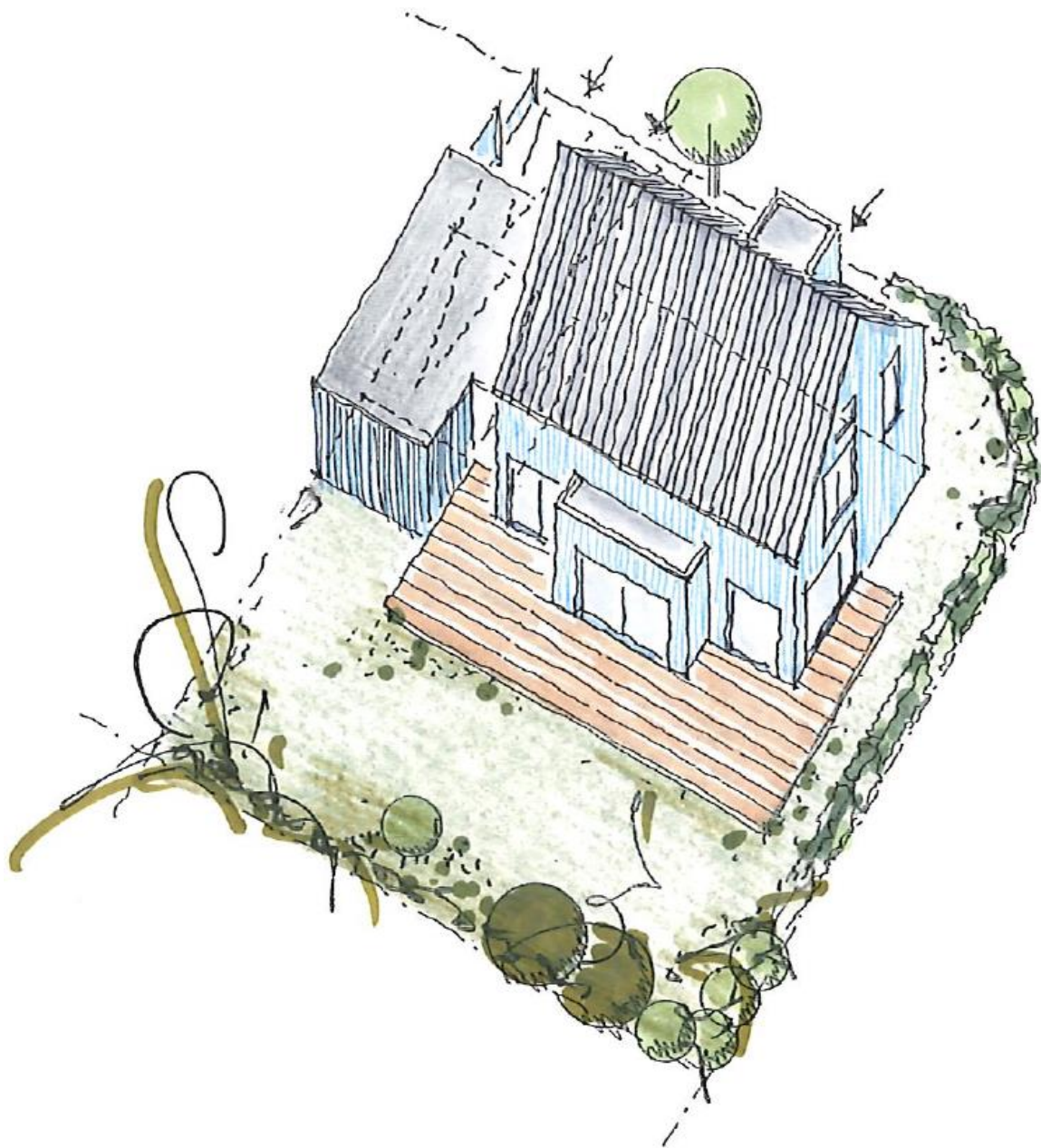


Modernes Einfamilienhaus Für 4 Personen



Unser Unternehmen

Willkommen beim Atelier für Holzbau Christoph Schormann! Wir sind Ihr verlässlicher Partner für individuelle Holzbauprojekte, seien es Wohnhäuser, Bürogebäude oder Massivholzmöbel. Von der individuellen Planung über die Architekturleistungen bis hin zum letzten Schliff – wir sind stets an Ihrer Seite.

Mit über 45 Jahren Erfahrung in der Tischlerei und Zimmerei bieten wir Ihnen alles aus einer Hand - von der Planung bis zur schlüsselfertigen Fertigstellung.

Unsere Philosophie basiert auf Nachhaltigkeit und Respekt vor der Natur.

Wir verwenden ausschließlich hochwertiges Massivholz aus heimischen Wäldern und setzen dieses Holz in seiner natürlichen Form ein. Dadurch entstehen einzigartige und langlebige Häuser, die sowohl ökologisch als auch ästhetisch ansprechend sind.

Alle Daten auf einen Blick

Preis	ab 429.000,00 € brutto (2.958,00 € / m ²)
Objektart	Haus
Objektyp	Einfamilienhaus
Vermarktungsart	Kauf
Ausbaustufe	Schlüsselfertig
Energiestandard	KfW 40
Grundstücksgröße	ohne Grundstück
Wohnfläche	145m ²
Anzahl Zimmer	6
Anzahl Schlafzimmer	3
Anzahl Badezimmer	1
Gäste-WC	Vorhanden
Befeuerung	Luft/Wasser Wärmepumpe
Heizungsart	Fußbodenheizung
Etagenzahl	2
Stellplätze	2 Carport
Kabel Sat TV	Sat TV
Telefon/Fax	ISDN

Beschreibung

Hier ist ein Einfamilienhaus mit Carport entstanden.

Das Haus hat eine Wohnfläche von ca. 145 qm und bietet so ausreichend Platz für eine 4-köpfige Familie.

Im Erdgeschoss sind neben dem Hauswirtschaftsraum, sowie Arbeitszimmer und Gäste-WC der großzügige Wohn- Essbereich mit großer offener Küche angeordnet.

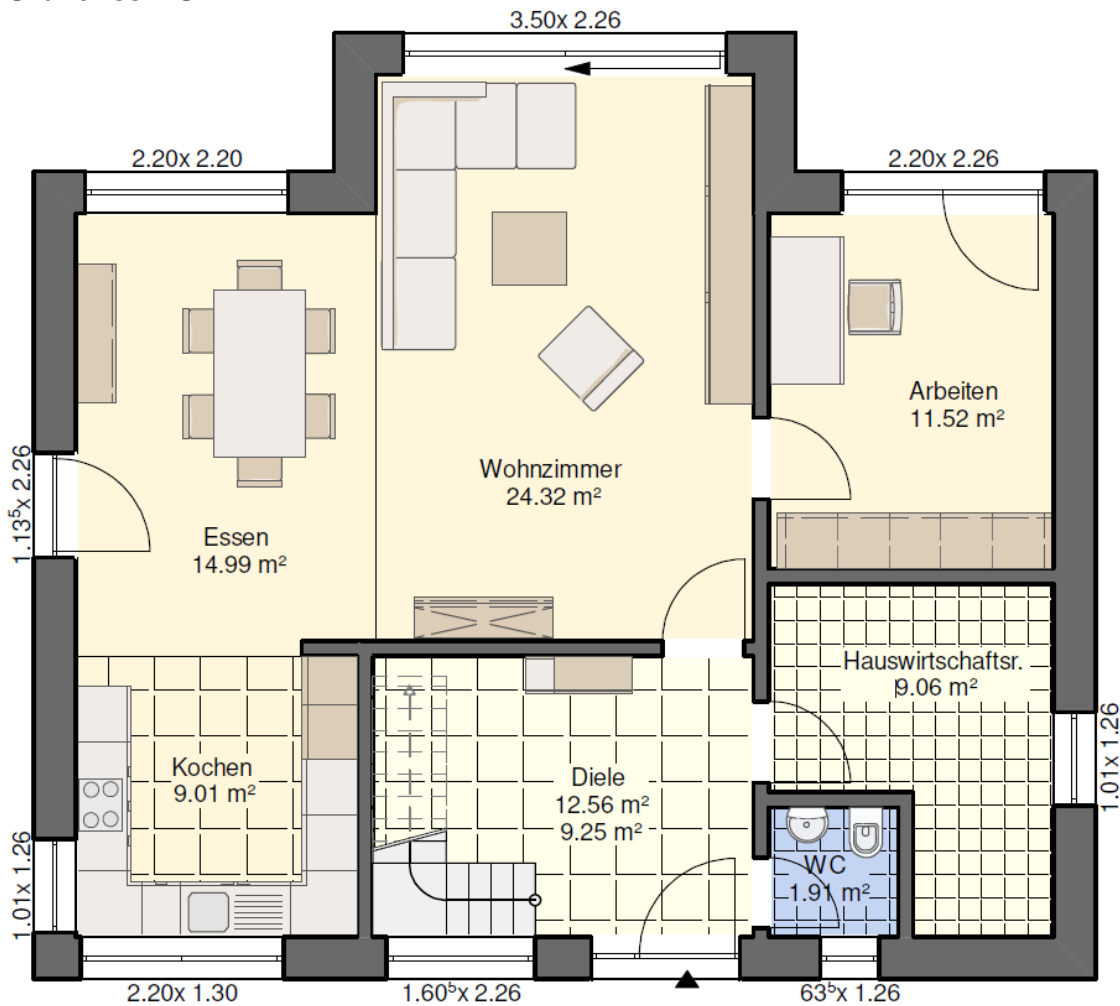
Durch das lichtdurchflutete Treppenhaus gelangt man ins Obergeschoss, dort finden zwei Kinderzimmer, das Elternschlafzimmer und ein Badezimmer Platz.

Dieses Einfamilienhaus besticht durch die klassische Form mit Satteldach neu interpretiert ohne Dachüberstände.

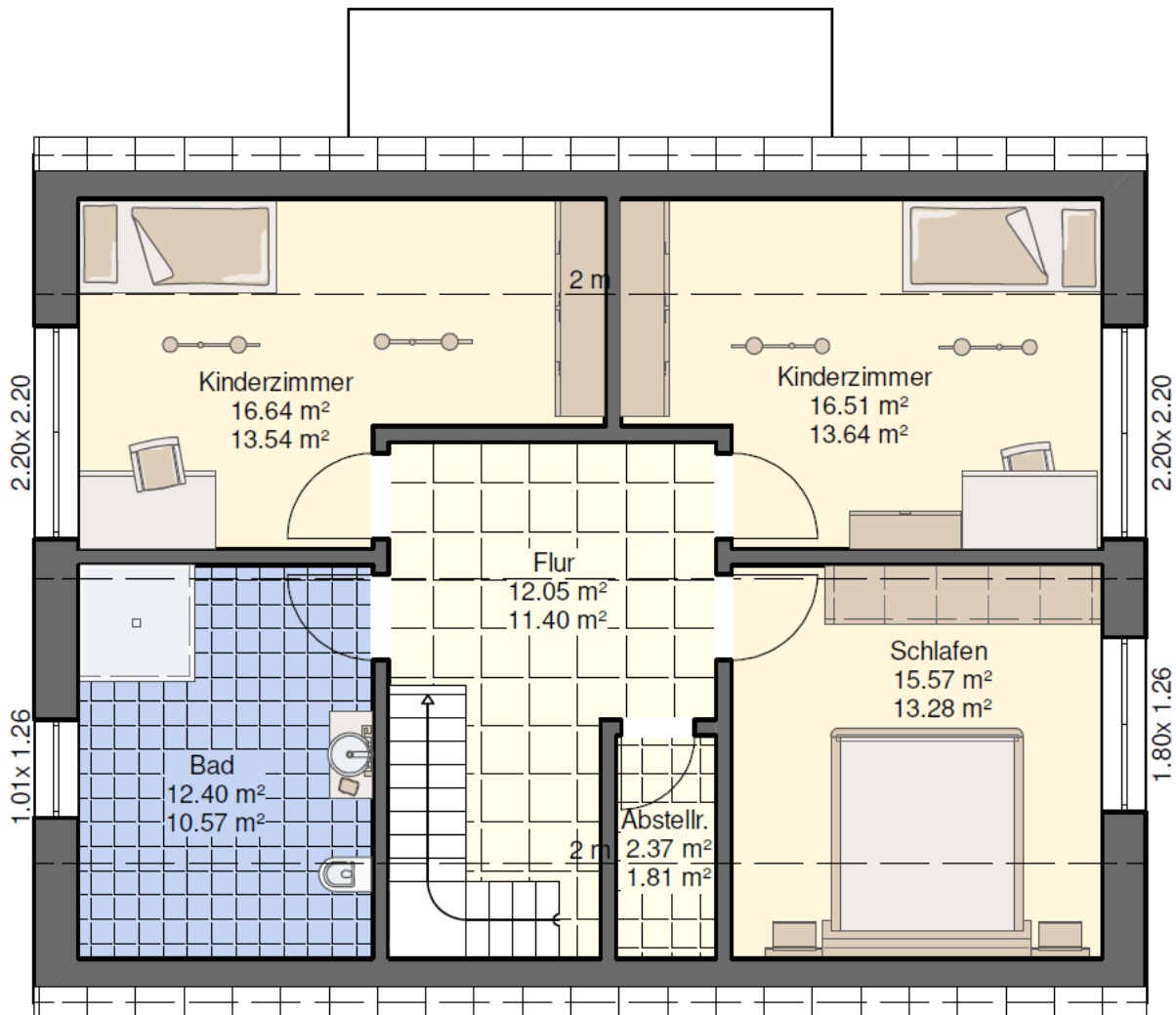
Ausstattung

- Massivholzdielen in Wohnräumen
- Bad und HWR gefliest
- Innentüren als Blockzarge aus Massivholz mit farbigem Türblatt
- Fensterbänke innen aus Massivholz
- Holzfenster mit 3-fach Verglasung mit elektrischen Rollläden
- Fensterbänke außen aus Alu
- Holzrahmenbau mit Holzfaserdämmung in den Gefachen
- PV-Anlage mit Speicher
- KfW-Effizienzhaus 40
- Blower-Door Test
- Energieausweis (Wärmeschutznachweis)
- Sanitärausstattung gemäß gültigen Vorschriften und Normen, entsprechend der jeweiligen individuellen Planung und Anzahl von WC's und Badezimmern
- Elektroinstallation entsprechend den aktuellen und gültigen VDE-Richtlinien. Schalter und Steckdosen Design aus Standardprogramm bei Bemusterung
- Innenanstrich weiß auf Vliestapete

Grundriss EG



Grundriss OG



Ansicht 1



Ansicht 2



Ansicht 3



Ansicht 4

