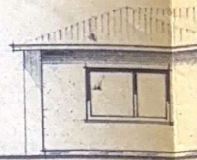


OSTANSICHT

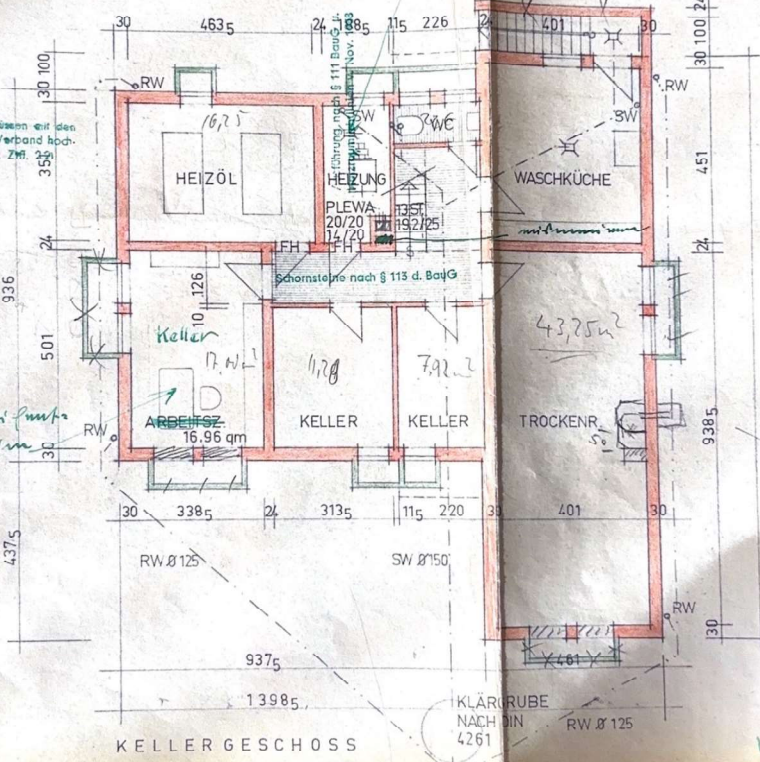


NORDANSICHT

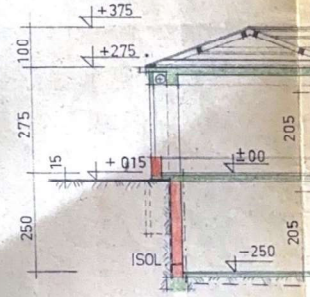
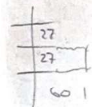
*Handwritten note:* Innenanstrich je fach leimen, auf mit ein paar 20 60 mit ein ein Baum für ein Baum regulierbare Baum

*Text:* Absteifende Querwände müssen mit den Tragwänden gleichzeitig im Verband hochgezogen werden (DIN 1052, Ziff. 2)

*Handwritten note:* Boden über Fundament



KELLERGESCHOSS



LÄNGSSCHNITT

1101  
180  
30  
14735  
30  
GRENZE → 300