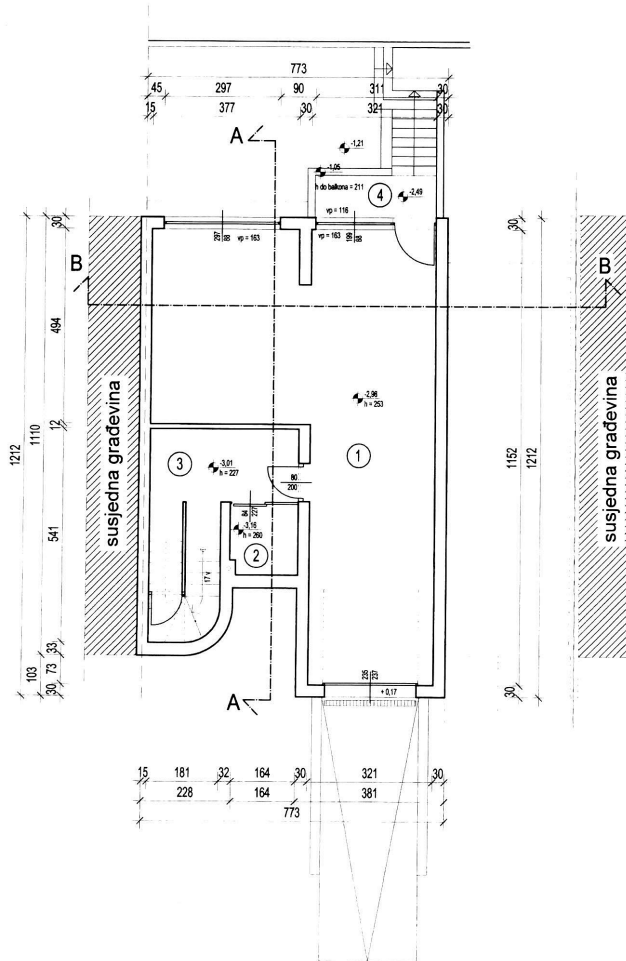


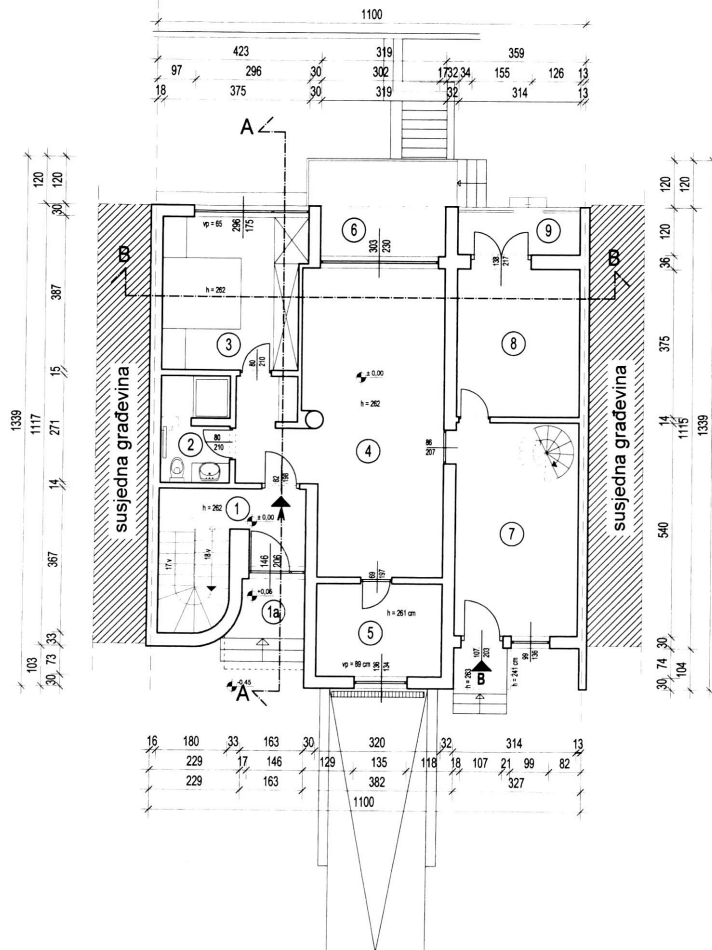
TLOCRT SUTERENA
M 1:100



Legenda:

1. GARAJA	53,40 m ²
2. SPREMIŠTE	3,14 m ²
3. HODNIK I STEPENIŠTE	13,40 m ²
4. PREDPROSTOR	3,68 m ²
<i>ukupna neto površina podruma</i>	<i>73,62 m²</i>

BRUTO POVRŠINA SUTERENA	88,00 m ²
- zatvoreni prostor	88,00 m ²
Građevinska bruto površina suterena	88,00 m²



TLOCRT PRIZEMLJA
M 1:100

Legenda:

- 1. HODNIK I STEPENIŠTE 10,10 m²
- 1a. NATKRIVENI ULAZ 3,85 m²

stambena jedinica A

- 2. KUPAONICA 4,66 m²
- 3. SPAVAĆA SOBA 14,00 m²
- 4. DNEVNI BORAVAK I BLAGOVAONICA 31,60 m²
- 5. KUHNINJA 7,50 m²
- 6. NATKRIVENA TERASA 9,30 m²
- ukupna neto površina stana A 67,06 m²

stambena jedinica B

- 7. KUHNINJA I BLAGOVAONICA 17,66 m²
- 8. DNEVNI BORAVAK 12,33 m²
- 9. NATKRIVENA TERASA 3,76 m²
- ukupna neto površina stana B 33,75 m²

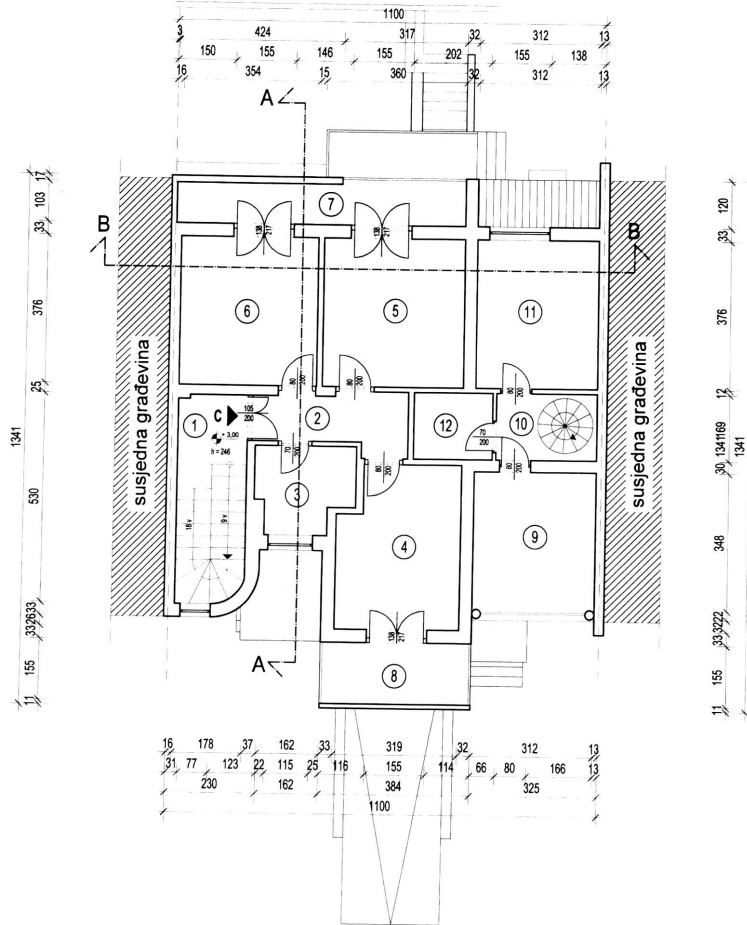
Sveukupna neto površina prizemlja 114,76 m²

BRUTO POVRŠINA PRIZEMLJA 125,00 m²

- zatvoreni prostor 117,00 m²
- natkrivena terasa (7,70 x 0,50) 3,85 m²

Građevinska bruto površina prizemlja 120,85 m²

TLOCRT PRVOG KATA
M 1:100



Legenda:

1. STEPENIŠTE 9,20 m²

stambena jedinica C

2. HODNIK 6,00 m²
 3. KUPAONICA 5,20 m²
 4. KUHINJA 13,00 m²
 5. SPAVAĆA SOBA 13,50 m²
 6. SPAVAĆA SOBA 13,30 m²
 7. NATKRIVENA TERASA 9,00 m²
 8. BALKON 5,80 m²
 ukupna neto površina stana C 65,80 m²

stambena jedinica B

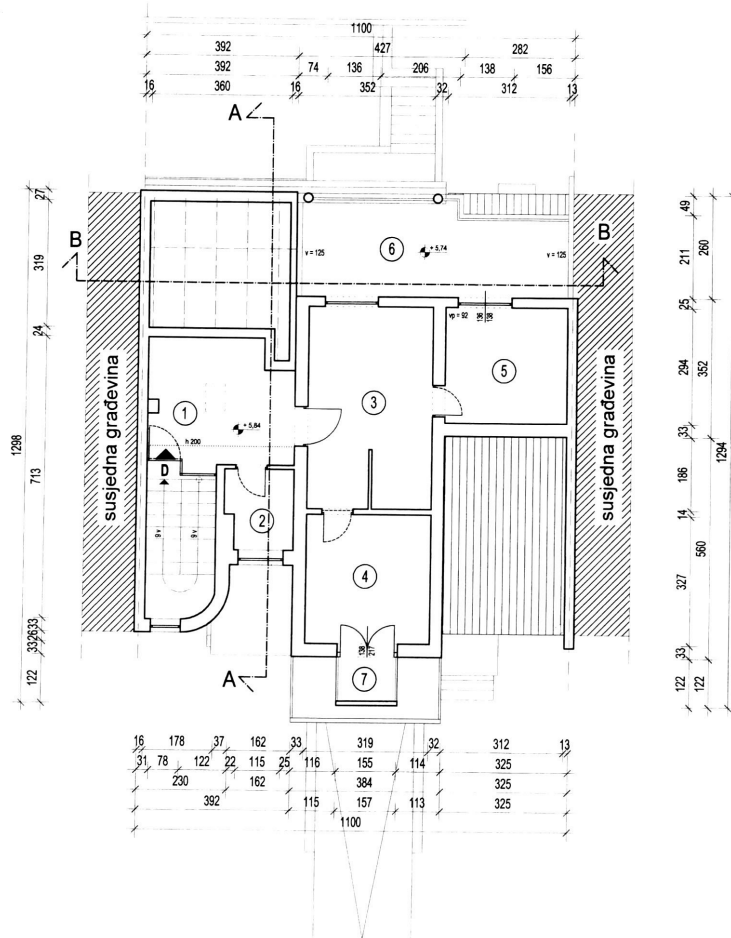
9. SPAVAĆA SOBA 10,82 m²
 10. HODNIK 4,32 m²
 11. SPAVAĆA SOBA 11,70 m²
 12. KUPAONICA 3,50 m²
 ukupna neto površina stana B 30,34 m²

Sveukupna neto površina prvog kata 105,34 m²

BRUTO POVRŠINA PRVOG KATA 126,10 m²
 - zatvoreni prostor 98,00 m²
 - natkrivena terasa (21,70 x 0,50) 10,85 m²
 - balkon (6,40 x 0,25) 1,60 m²

Građevinska bruto površina prvog kata 110,45 m²

TLOCRT DRUGOG KATA
M 1:100



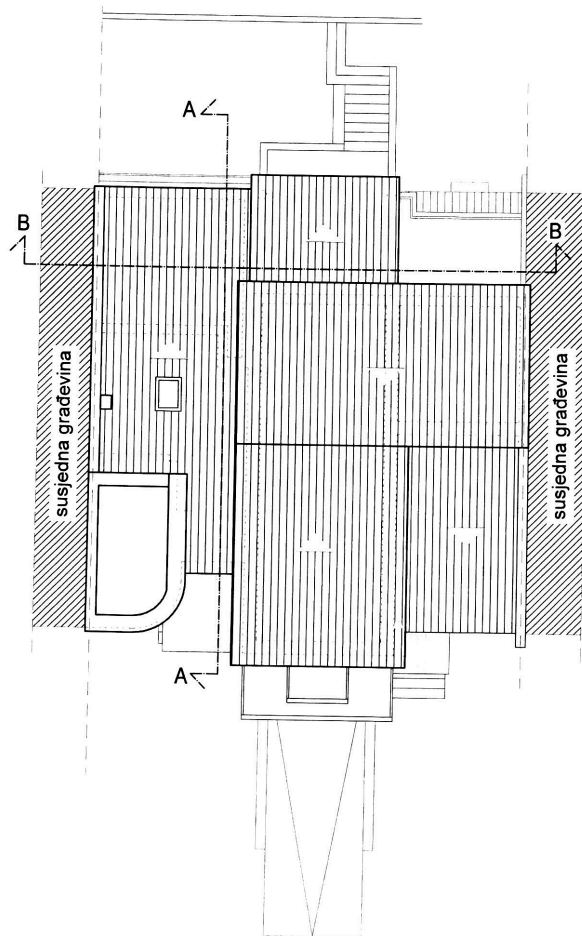
Legenda:
stambena jedinica D

1. HODNIK	12,38 m ²
2. KUPAONICA	3,50 m ²
3. DNEVNI BORAVAK	16,70 m ²
4. SPAVAČA SOBA	10,94 m ²
5. SPAVAČA SOBA	9,40 m ²
6. NATKRIVENA TERASA	15,23 m ²
7. BALKON	1,62 m ²
<i>ukupna neto površina stana D</i>	<i>69,77 m²</i>

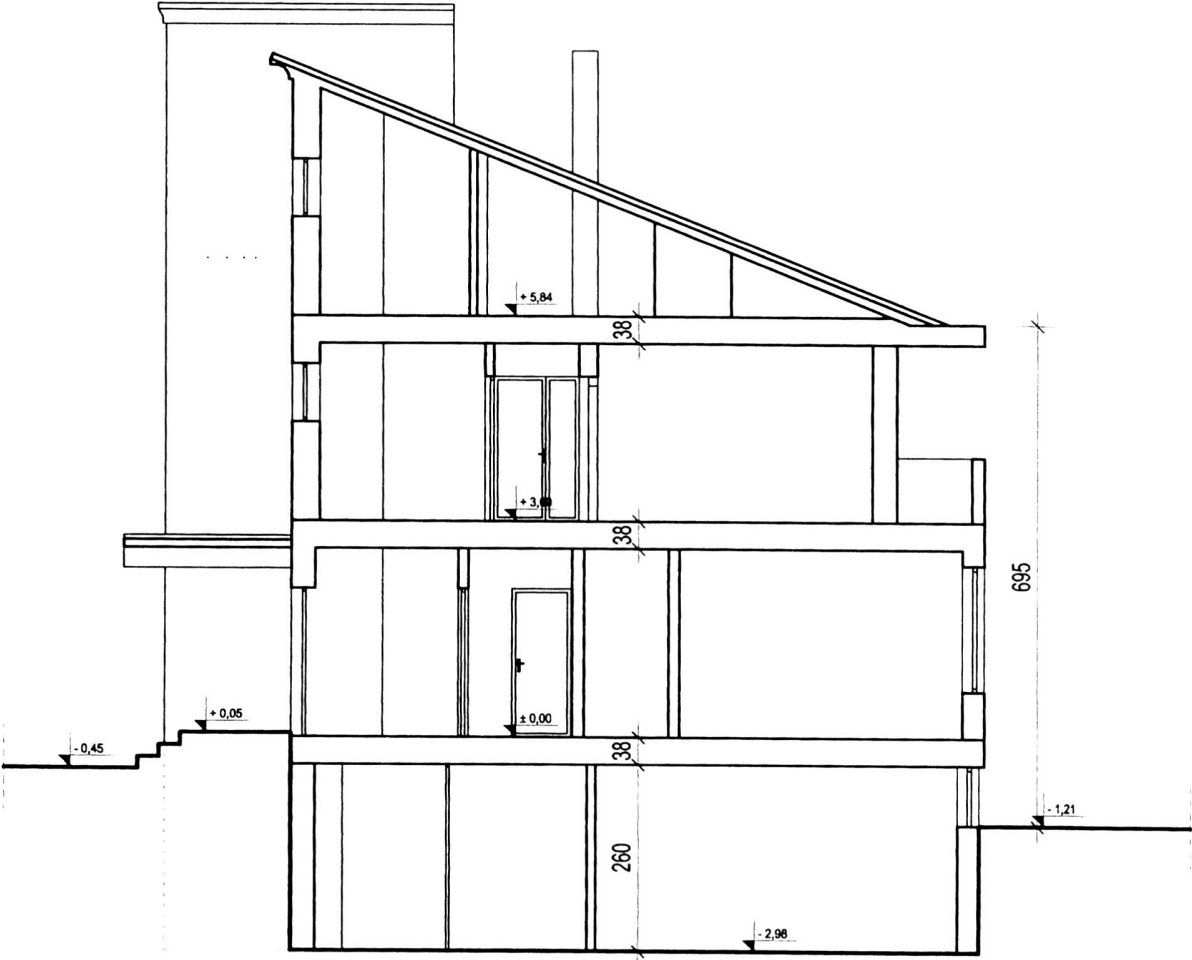
Sveukupna neto površina drugog kata 69,77 m²

BRUTO POVRŠINA DRUGOG KATA	81,90 m²
- zatvoreni prostor	63,00 m ²
- natkrivena terasa (10,00 x 0,50)	5,00 m ²
- nenatkrivena terasa (7,00 x 0,25)	1,75 m ²
- balkon (1,90 x 0,25)	0,48 m ²
Građevinska bruto površina drugog kata	70,23 m²

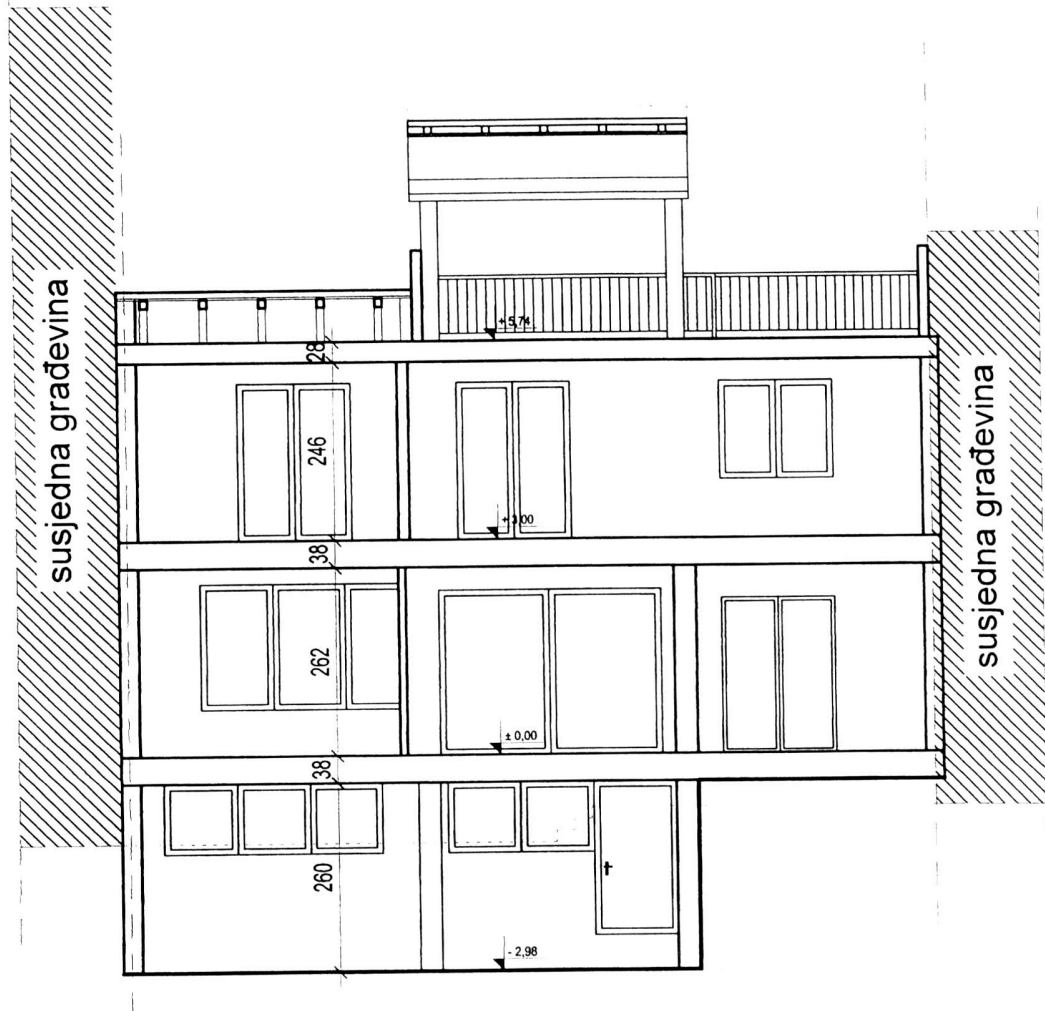
TLOCRT KROVNIH PLOHA
M 1:100



PRESJEK A-A
M 1:100



PRESJEK B-B
M 1:100



SJEVERNO PROČELJE
M 1:100



JUŽNO PROČELJE
M 1:100

