

EMPORE

ENTWÄSSERUNGSEINRICHTUNGEN, DIE UN-
RÜCKSTÄUFE NIE LEGEN, SIND BEIM KANALANSCHLUß
ENTSPRECHEND § 3 BAUO NW UND DIN 1996 GE-
RÜCKSTAU ZU SCHÜTZEN. RÜCKSTAUEREBENE IST
STRASSEN-OBERFLÄCHE, SOFERN DIE GEMEINDE KEIN
ANDERE HOHE FESTGELEGT HAT ODER FESTLEGT.

DIELE

ABSTELL

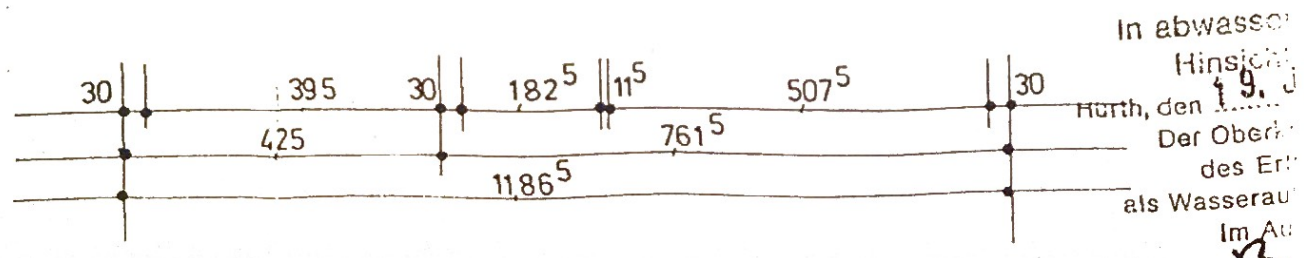
KÜCHEN-
NISCHE

WOHN -
SCHLAFRAUM

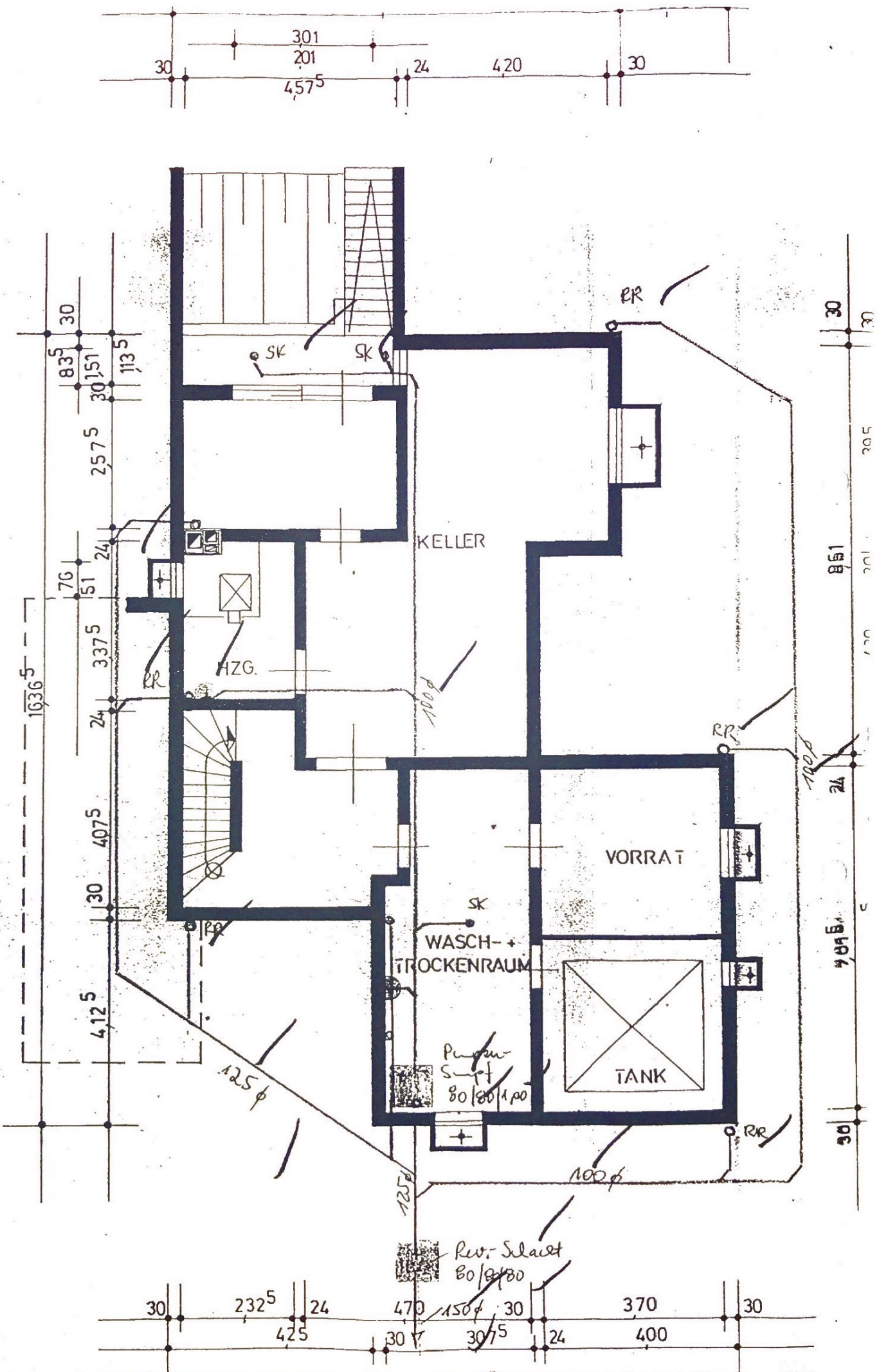
*ΔH
LAMA
2000*

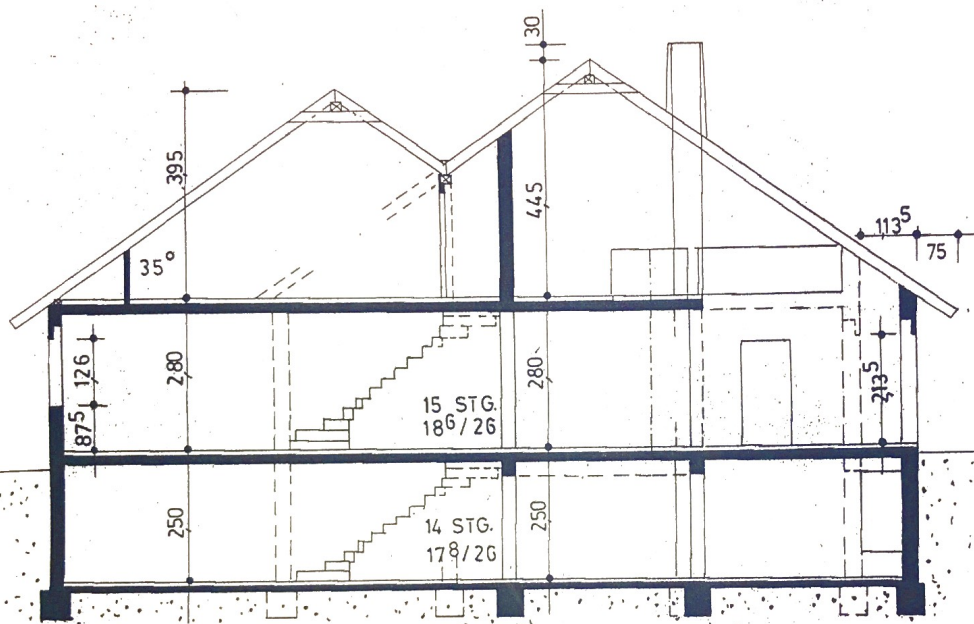
41.5 m²

DACHGESCH



In abwässerung Hinsicht
Hürth, den 19. 11. 1998
Der Oberbürgermeister des Erdbauamtes
als Wasserbauingenieur
Im Auftrag





SCHNITT

