



---

# AUSSTATTUNGSKATALOG

Bauvorhaben Schönerhof | Neumarkt

UNSER WOHNTRAUM IN  
IST GEPRÄGT VON:

- Hochwertigen Böden
- Edlem Feinsteinzeug
- Qualitativen Fenstern
- Lichtdurchfluteten Räumen
- Durchdachtem Raumkonzept
- Moderner Architektur
- Nachhaltiger Bauweise

---

## FOKUS AUF QUALITÄT

Weil wir nicht nur an morgen, sondern weit darüber hinaus denken, schaffen wir qualitativen Wohnraum über mehrere Generationen hinaus. Nicht nur bei der Bausubstanz setzen wir auf langlebige, klimaschonende Materialien, sondern auch bei der Ausstattung steht Hochwertiges an oberster Stelle.



---

# AUSSTATTUNG

## FUSSBÖDEN





---

# FUSSBÖDEN

## HOLZ

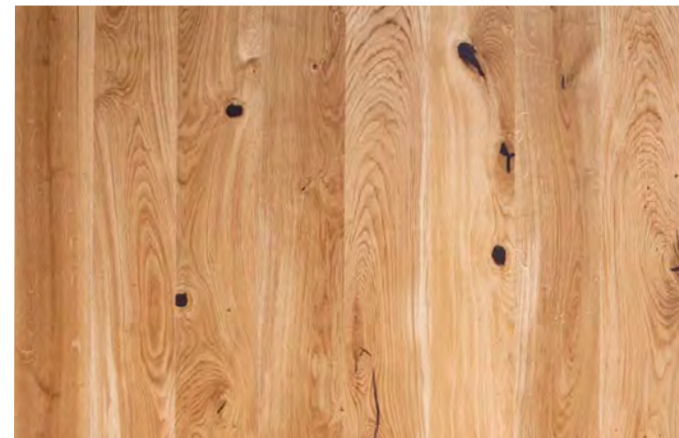
Sockelleisten mit Oberflächen in passender Farbe.



## LANDHAUSDIELE EICHE

geölt und gebürstet

Sortierung: wie gewachsen



---

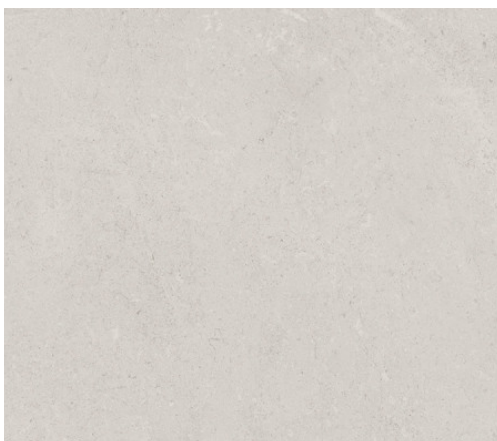
# FUSSBÖDEN

## FEINSTEINZEUG

Auswahl für Sanitärbereich  
Sockelleisten passend zu Fliesen, geschnitten

### STARGRES QUBUS

white 30 x 60 cm



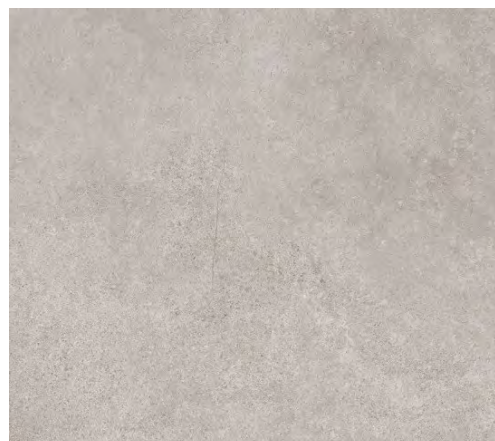
### STARGRES QUBUS

soft grey 30 x 60 cm



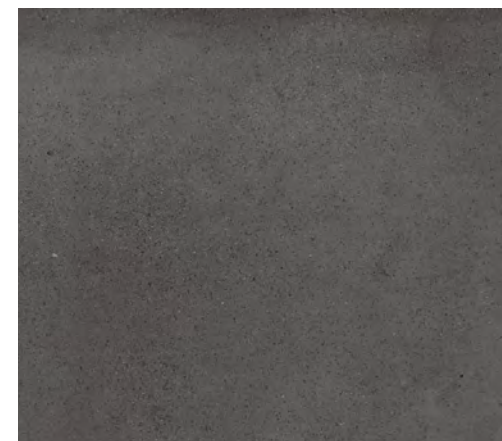
### STARGRES QUBUS

grey 30 x 60 cm



### STARGRES QUBUS

anthracite 30 x 60 cm



---

# FUSSBÖDEN

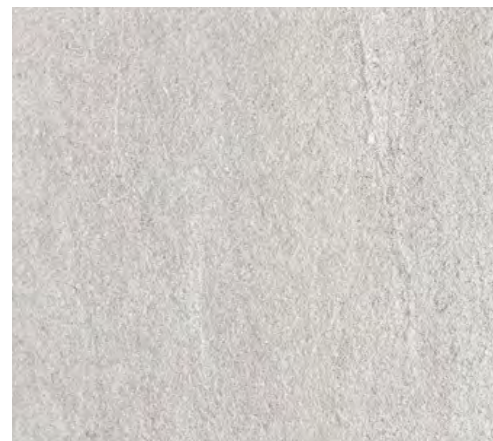
## FEINSTEINZEUG

Im Außenbereich verwenden wir zeitlose Rako Fliesen der Kollektion quarzit outdoor.



## RAKO QUARZIT OUTDOOR

60 x 60 cm





---

# AUSSTATTUNG

## WOHNRÄUME



---

## INNENTÜREN UND FENSTER

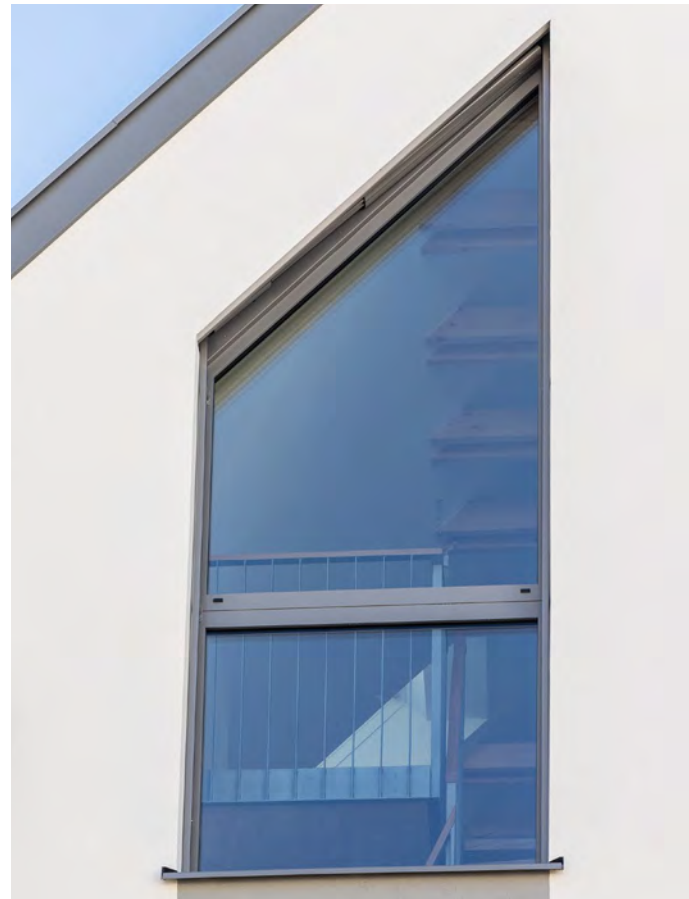
### TÜREN

Die hochwertigen Türen sind einfach gefalzt mit sichtbaren Bändern.



### FENSTER

Bei den Fenstern verwenden wir 3-Scheiben-Isolierverglasung mit außenliegender Aluminiumdeckschale.



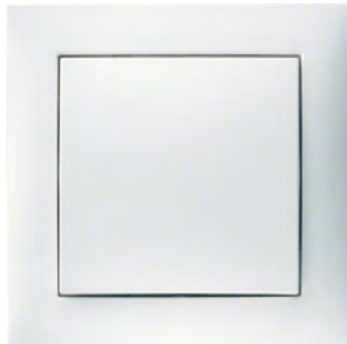


# TECHNIK

## WOHNRAUM

### SCHALTER & STECKDOSEN

Gira, weiß, glänzend



### RAUMTHERMOSTAT

Raumregelung (Fußbodenheizung)



### GEGENSPRECHANLAGE

Audio-Innenstation



---

## AUSSTATTUNG SANITÄR



# SANITÄR

## ARMATUREN

Hochwertige Armaturen von KLUDI , Serie Bozz

EINHEBEL-WASCHTISCH-  
ARMATUR (TOILETTE)



EINHEBEL-WASCHTISCH-  
ARMATUR (BAD)



AUFPUTZ-EINHAND-  
MISCHER DUSCHE





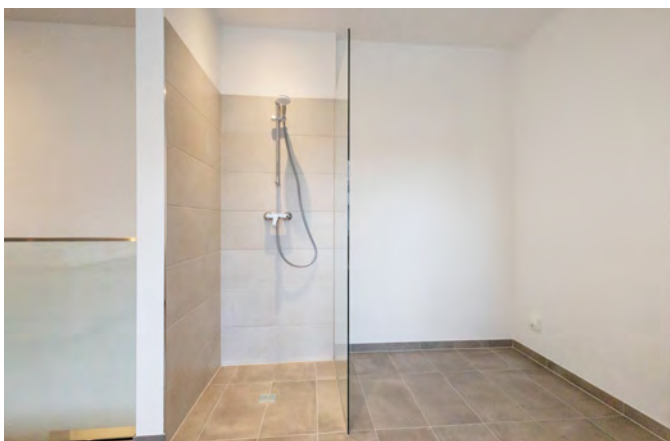
---

# SANITÄR

DUSCHE, BADEWANNE UND WASCHTISCH

## DUSCHE

verflies mit Edelstahl-Duschablauf  
Glastrennwand (optional)



## BADEWANNE

Laufen Pro



## WASCHTISCH

Laufen Pro S



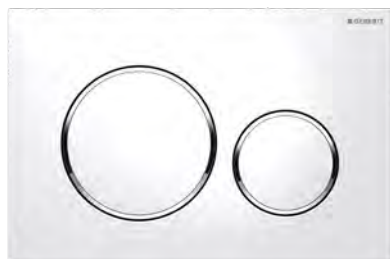
---

# SANITÄR

BETÄTIGUNGSPLATTEN, TOILETTE UND ARMATUR

## BETÄTIGUNGSPLATTE

Geberit Sigma 20



## TOILETTE

Laufen Pro mit Soft-Close



## WASCHTISCH (TOILETTE)

Laufen Pro S



---

## HINWEISE

Die dargestellten Abbildungen und Illustrationen können von der tatsächlichen Ausführung abweichen. Diese beruhen auf dem Planungsstand zum Zeitpunkt der Katalogerstellung. Die Bilder zeigen eine unverbindliche Gestaltungsmöglichkeit und verpflichten zu keiner verbindlichen Ausführung. Der Bauträger hält sich das Recht vor, einzelne Produkte gegen gleichwertige Alternativen auszutauschen.

Die Prospekthaftung ist ausgeschlossen, Illustrationen sind künstlerische Ausdrucksmittel und nicht verbindlich. Maßgeblich sind der Wohnungseigentumsvertrag, das Nutzwertgutachten, die Bau- und Ausstattungsbeschreibung, die Baubewilligung sowie der notarielle Kaufvertrag. Druckfehler vorbehalten.

Stand: 28.08.2024

### **RESIDENCE Neumarkt GmbH**

Nonntaler Hauptstraße 102  
5020 Salzburg

+43 662 622 722  
[office@residence-wohnbau.at](mailto:office@residence-wohnbau.at)  
[www.residence-wohnbau.at](http://www.residence-wohnbau.at)