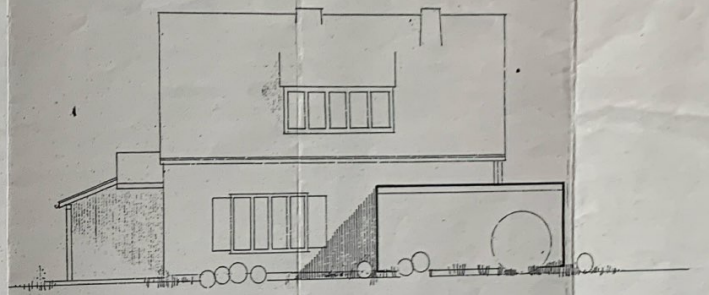
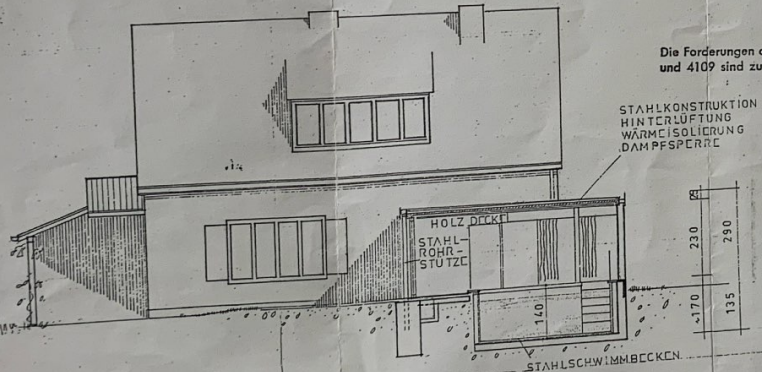


ca. 5 m hoch  
 ca. 7 m hoch  
 2 Spiraea vanhouttei  
 2 Syringa subgigleae  
 2 Cotoneaster bullatus  
 NORDANSICHT



OSTANSICHT



Die Forderungen der DIN 4108 und 4109 sind zu erfüllen

STAHLKONSTRUKTION  
 HINTERLÜFTUNG  
 WÄRMEISOLIERUNG  
 DAMFPERSPE

230  
 290  
 170  
 135

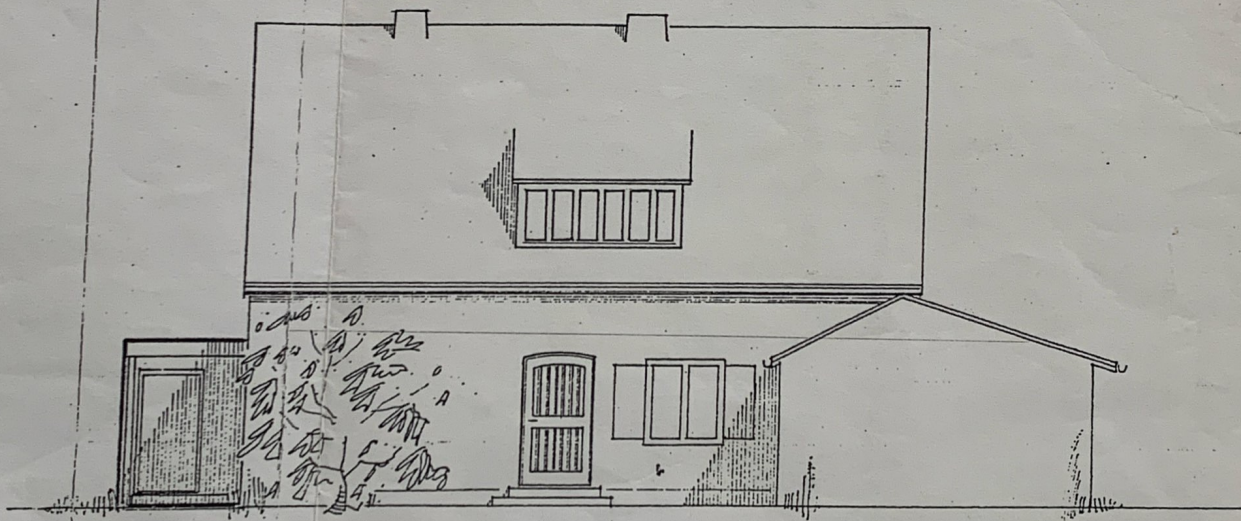
SCHNITT



SÜDANSICHT

Die Bestimmungen für Ausführung von Bauwerken  
 Stahlbeton (DIN 1043) sind einzuhalten.

Die fundamente sind auf gutem trag-  
 fähigen Baugrund zu errichten. Hierbei  
 sind die Fundamente mindestens unter



WEST ANSICHT



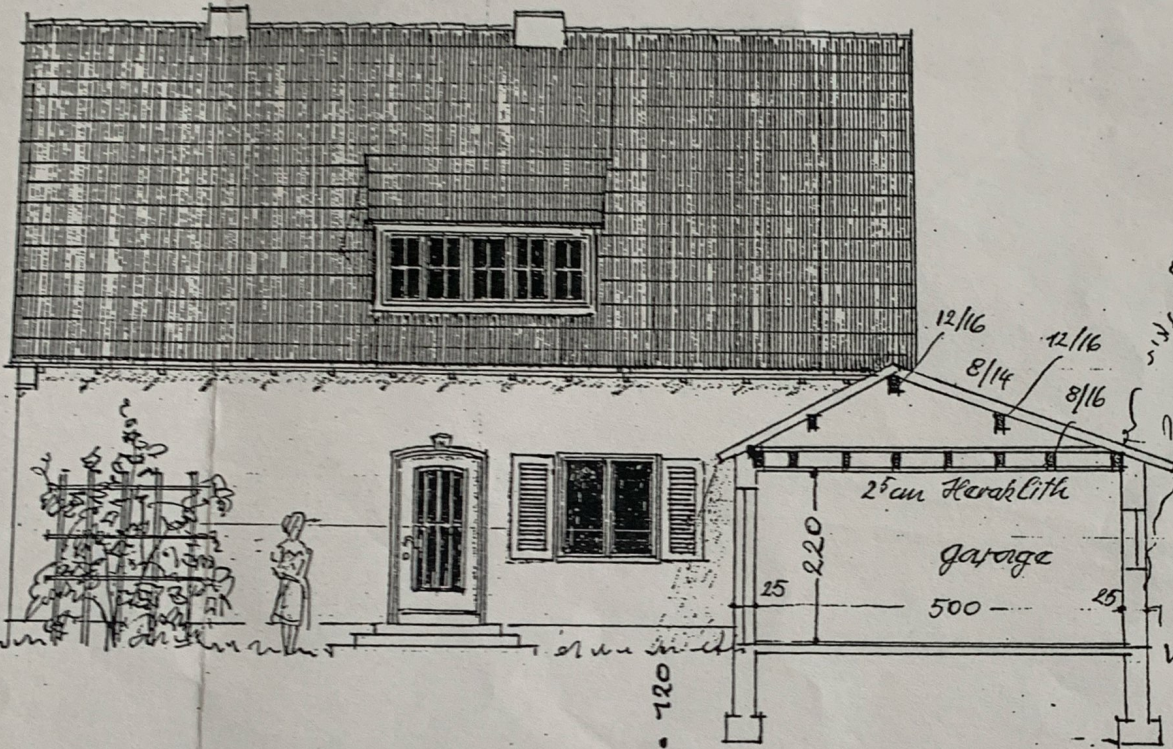
Mit dem am 26.11. 195  
Genehmigten Bauplan, h  
besteht Übereinstimmung

Abteilung, den 10

Landrat

KA

Kreisba



Westseite

Bauherr u. Druck



