

Hameaustraße 5, 1190 Wien

VILLA 7 | ERDGESCHOSS

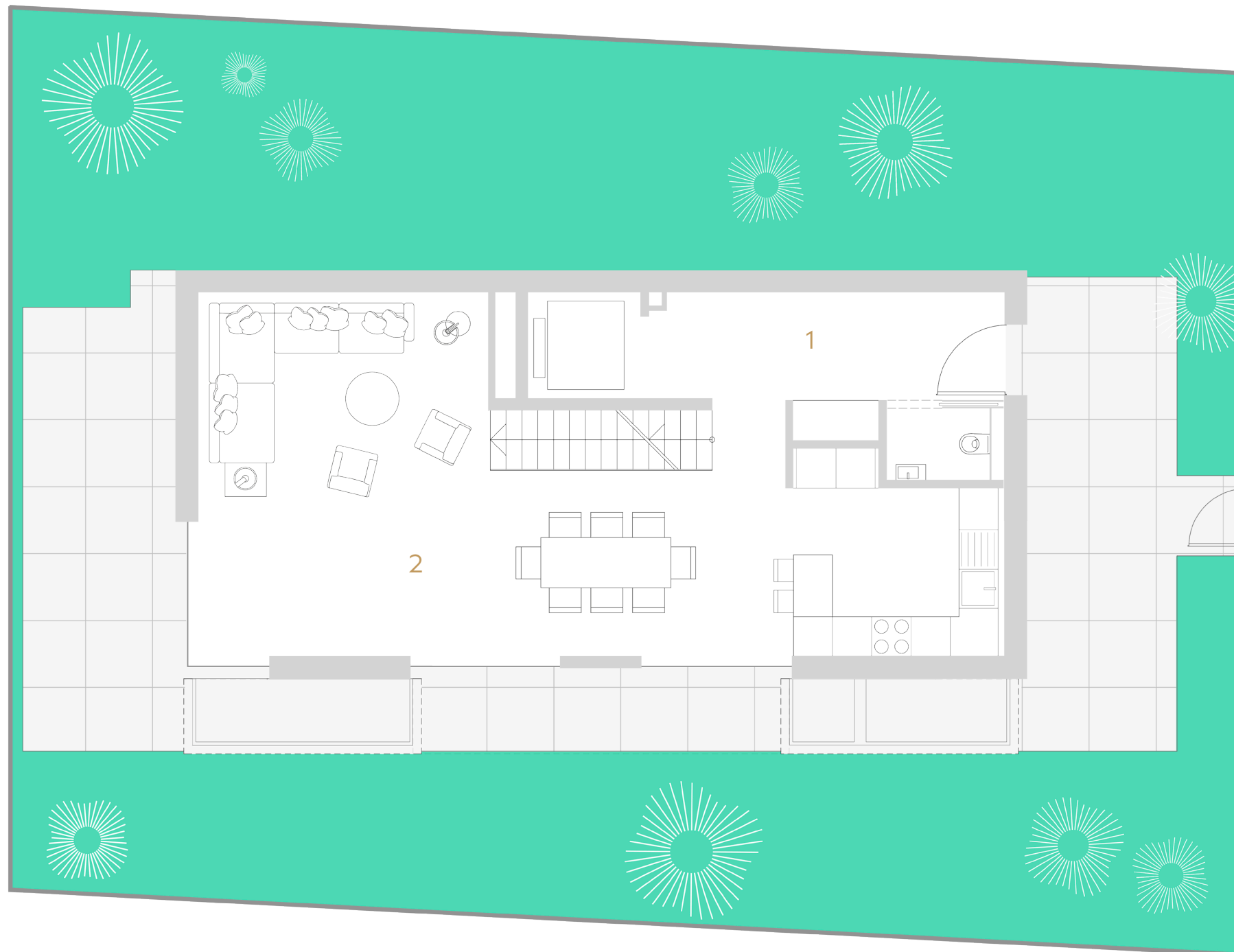
## LAGE AM GRUNDSTÜCK



1 VORRAUM	8,65 m <sup>2</sup>
2 WOHNKÜCHE	51,30 m <sup>2</sup>

Wohnnutzfläche gesamt	224 m <sup>2</sup>
Freiflächen gesamt	196 m <sup>2</sup>
Terrasse EG	43 m <sup>2</sup>
Garten EG	127 m <sup>2</sup>

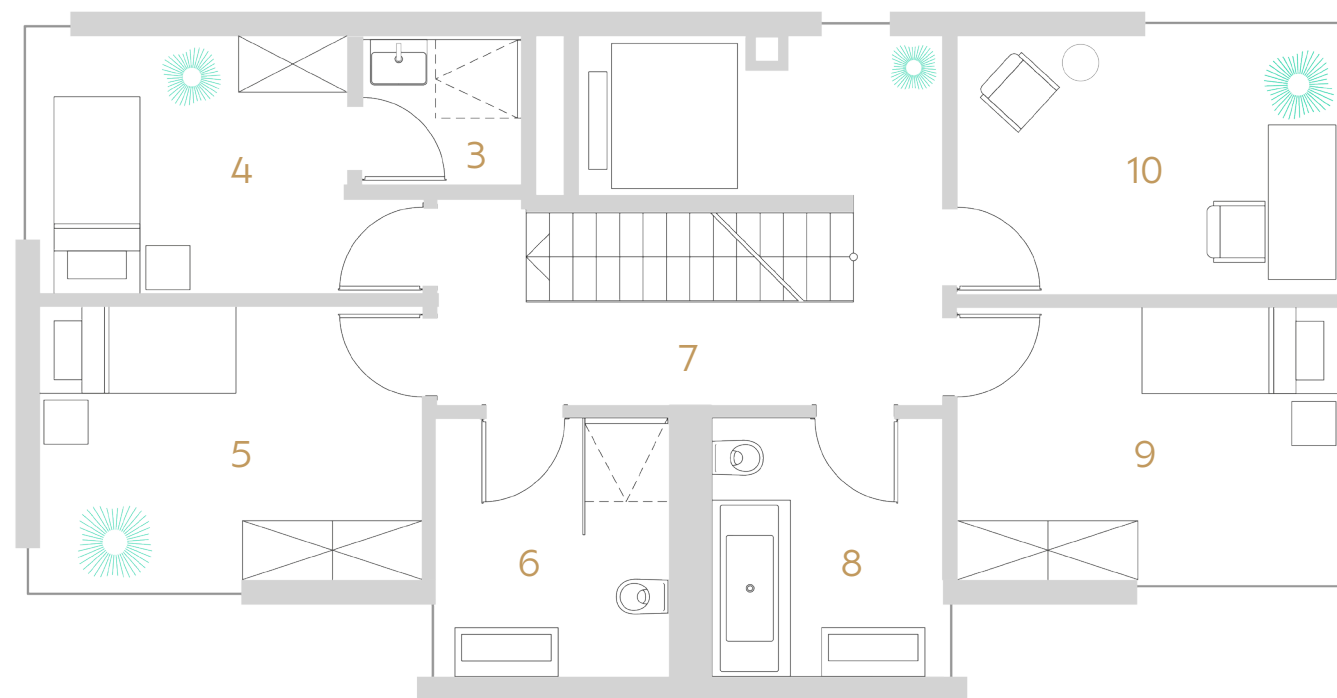
## TYP DER BESCHICHTUNG



Hameaustraße 5, 1190 Wien

VILLA 7 | 1. OBERGESCHOSS

## LAGE AM GRUNDSTÜCK



3 BAD/WC	2,50 m <sup>2</sup>
4 ZIMMER	9,30 m <sup>2</sup>
5 ZIMMER	11,03 m <sup>2</sup>
6 BAD/WC	6,31 m <sup>2</sup>
7 GANG	10,46 m <sup>2</sup>
8 BAD/WC	6,31 m <sup>2</sup>
9 ZIMMER	11,11 m <sup>2</sup>
10 ZIMMER	10,56 m <sup>2</sup>

**Wohnnutzfläche gesamt** 224 m<sup>2</sup>

Freiflächen gesamt 196 m<sup>2</sup>

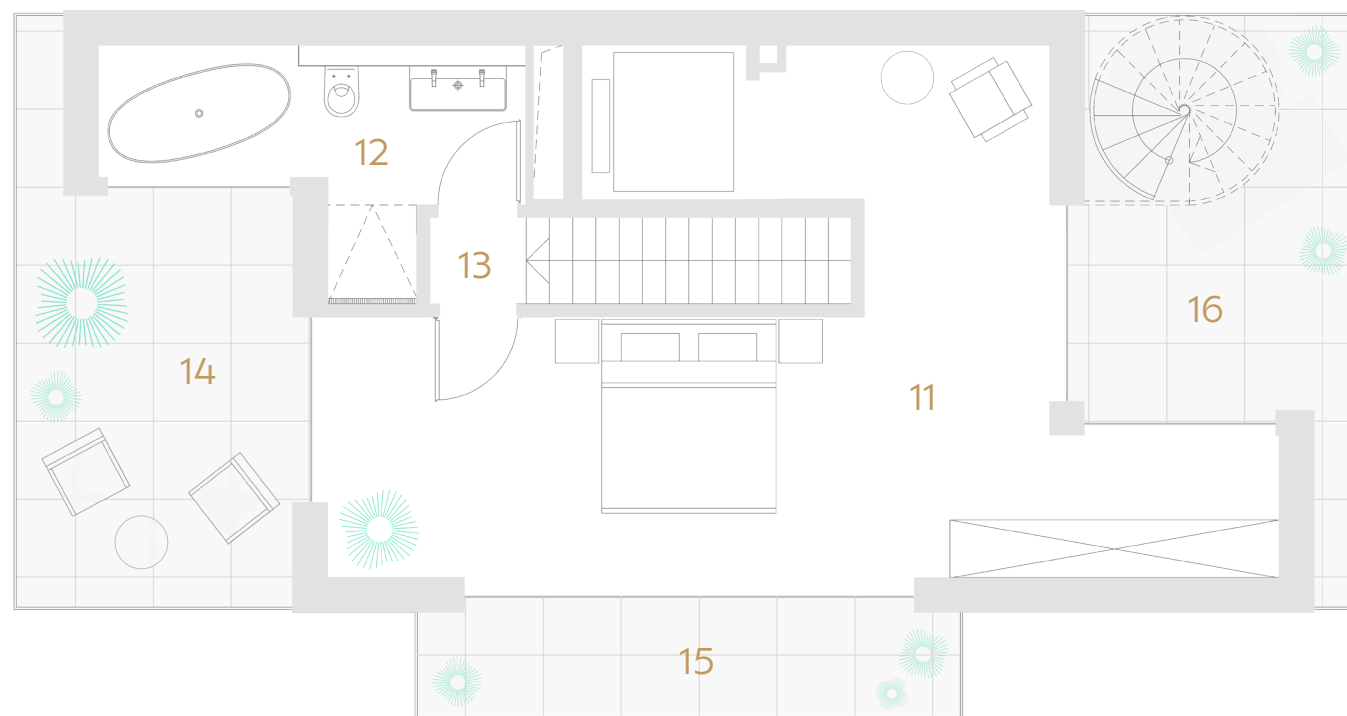




Hameaustraße 5, 1190 Wien

VILLA 7 | 2. OBERGESCHOSS

## LAGE AM GRUNDSTÜCK



11 ZIMMER	29,46 m <sup>2</sup>
12 BAD/WC	7,08 m <sup>2</sup>
13 PODEST	0,90 m <sup>2</sup>
14 BALKON	12,86 m <sup>2</sup>
15 BALKON	6,43 m <sup>2</sup>
16 BALKON	12,90 m <sup>2</sup>

Wohnnutzfläche gesamt	224 m <sup>2</sup>
Freiflächen gesamt	196 m <sup>2</sup>
Terrasse OG2	26 m <sup>2</sup>

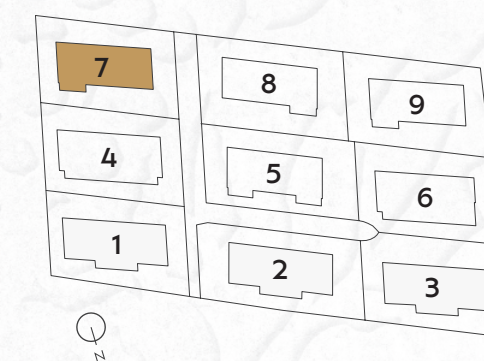
## TYP DER BESCHICHTUNG



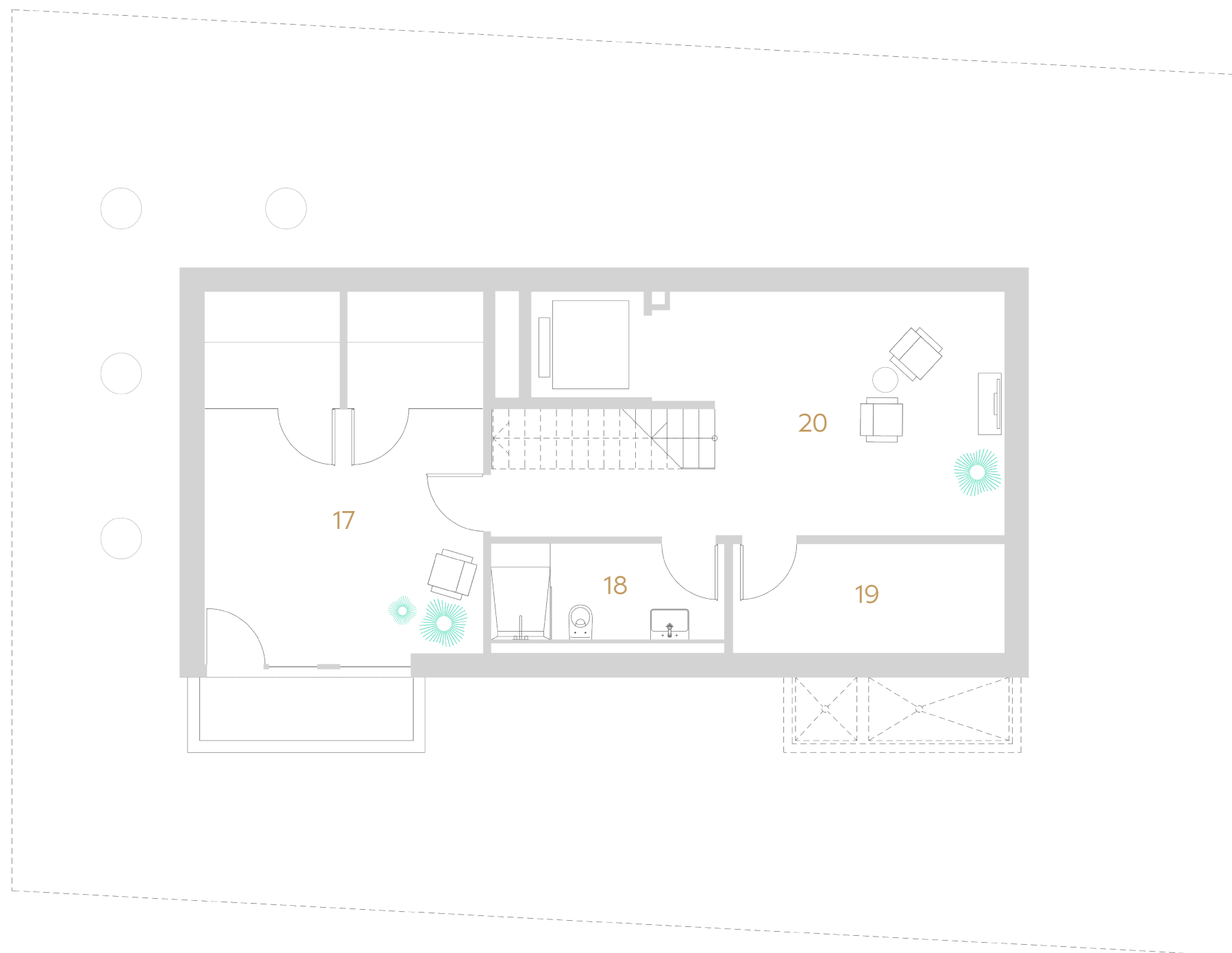
Hameaustraße 5, 1190 Wien

VILLA 7 | UNTERGESCHOSS

## LAGE AM GRUNDSTÜCK



17 SAUNA	23,88 m <sup>2</sup>
18 BAD/WC	5,03 m <sup>2</sup>
19 TECHNIKRAUM	6,82 m <sup>2</sup>
20 HOBBYRAUM	20,27 m <sup>2</sup>
<b>Wohnnutzfläche gesamt</b>	<b>224 m<sup>2</sup></b>
<b>Freiflächen gesamt</b>	<b>196 m<sup>2</sup></b>





Hameaustraße 5, 1190 Wien

VILLA 7 | DACHGESCHOSS

OPTIONAL

## LAGE AM GRUNDSTÜCK



<b>21 TERRASSE</b>	45,5 m <sup>2</sup>
<b>22 POOL</b>	6 m <sup>3</sup>
<b>Wohnnutzfläche gesamt</b>	224 m <sup>2</sup>
Freiflächen gesamt	196 m <sup>2</sup>
Terrasse DG	45,5 m <sup>2</sup>

## TYP DER BESCHICHTUNG

