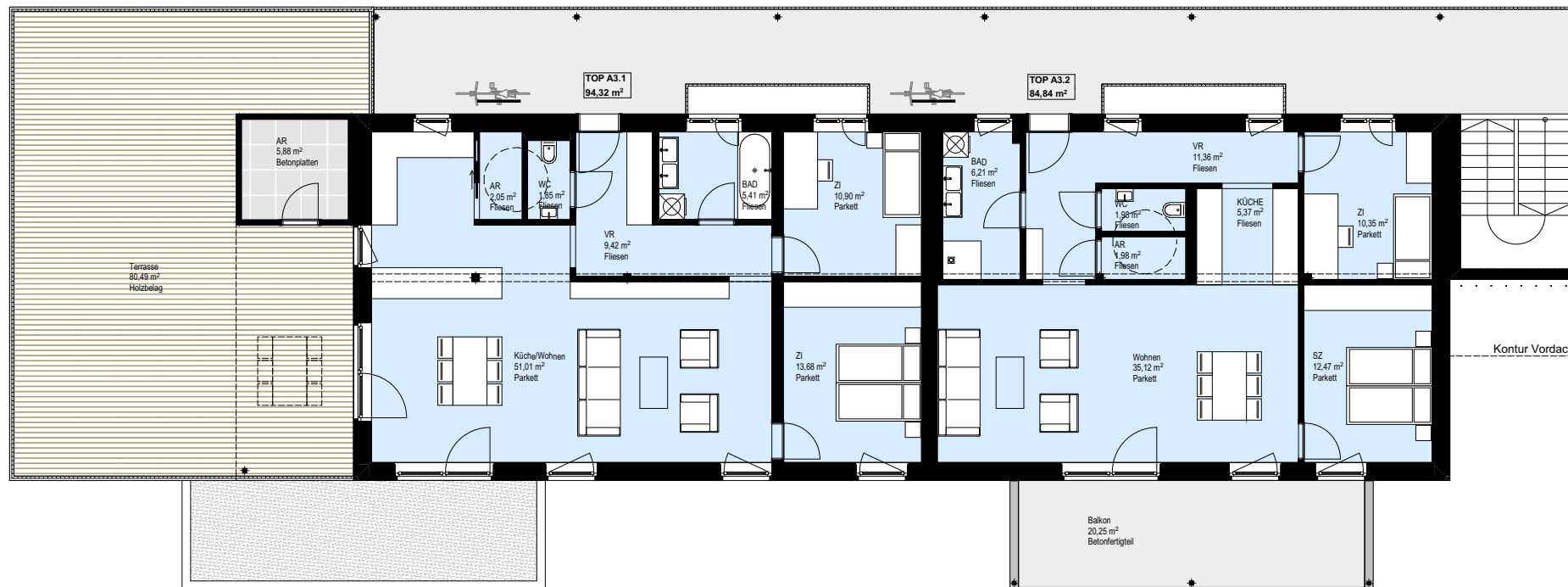
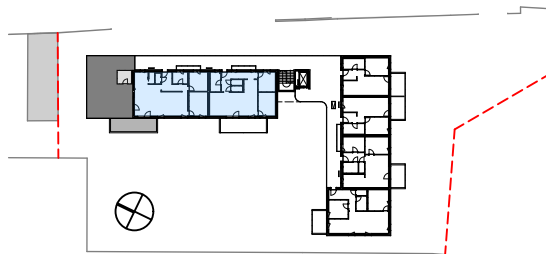


**Neubau Wohnanlage
Hygge Wels Neustadt**

Die dargestellte Einrichtung bzw.
Möblierung ist beispielhaft.

Bauteil A



TOP A3.1	
Wohnnutzfl.	94,32m ²
Terrasse	80,49m ²
Abstellraum	5,88m ²
Keller	

TOP A3.2	
Wohnnutzfl.	84,84m ²
Balkon	20,25m ²
Keller	

