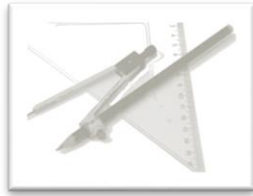
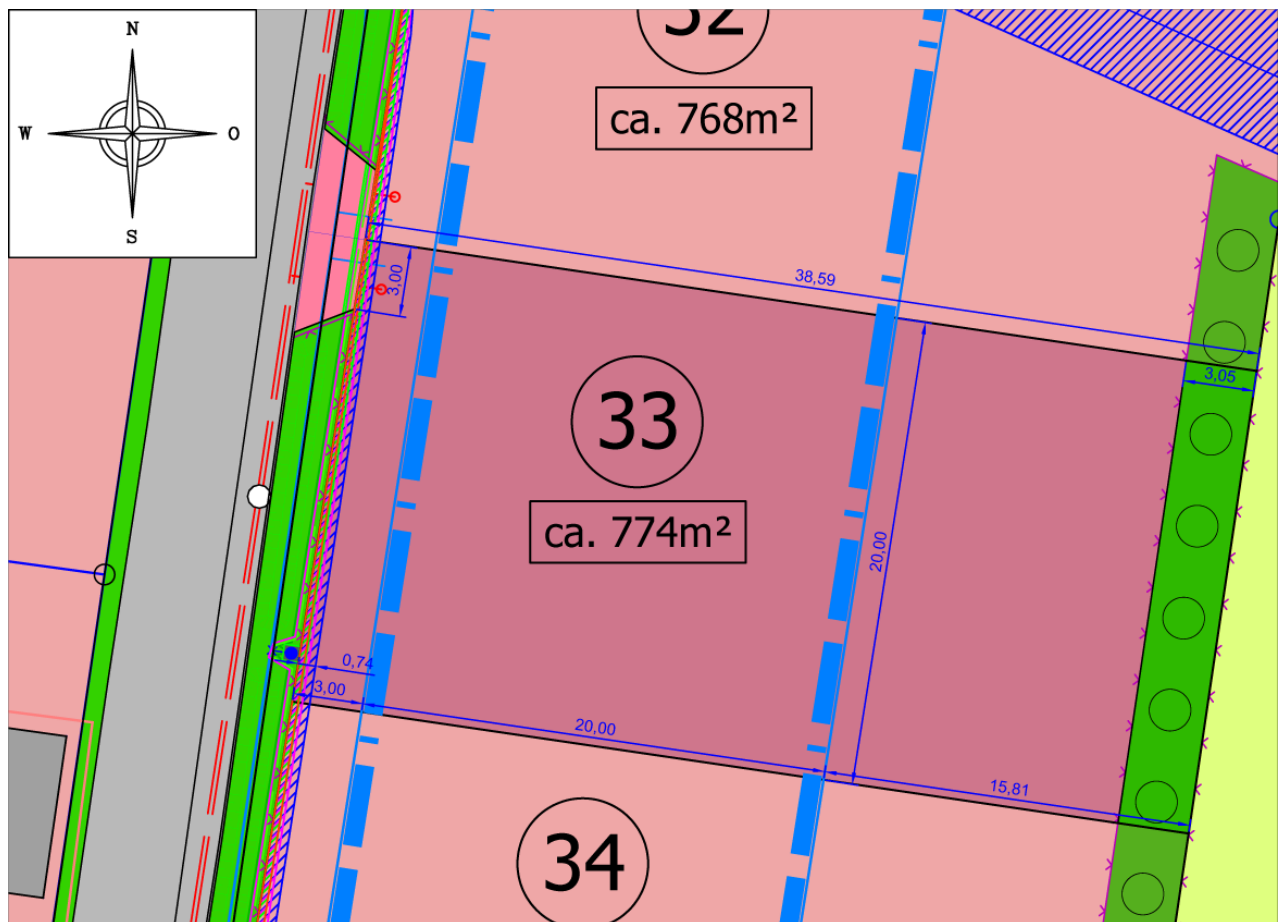


vorläufiger Parzellenplan



Gemeinde, Ortsteil	Gemeinde Hohe Börde – OT Hohenwarsleben
Plangebiet / Baugebiet	Hohenwarsleben – Am Mühlenweg
B-Plan-Nr.	Nr. 13- 5 „Umgehungsstraße Süd-west“
geplante Parzelle	33
geplante/s Flurstück/e	
geplante Größe	ca. 774 m²
Maßstab des Planes	
erstellt am	29.07.2025

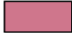



Der vorläufige Parzellenplan stellt den/die beabsichtigte/n Zuschnitt und Lage der Parzelle zum Zeitpunkt des oben genannten Erstellungsdatums dar. Da der Parzellenplan und die genannten oder dargestellten Inhalte, Daten, Angaben, Maße, Lage und Verfügbarkeit von Medien ggf. auf baurechtlichen, vermessungstechnischen, erschließungstechnischen und weiteren Annahmen, beruhen, sind diese unverbindlich. Für die Richtigkeit und Vollständigkeit übernehmen wir keine Gewähr.

Der vorläufige Parzellenplan ist eine Planungshilfe für die Vorplanung einer Bebauung. Er ist nicht als Lageplan für die Beantragung von Baugenehmigungen nach §§ 31 bis 35 BauO LSA oder die Einreichung von Bauanzeigen nach § 61 BauO LSA geeignet und darf dafür nicht verwendet werden.

Legende

Nutzungsart Kaufgrundstücke

-  Wohnbaufläche
-  private Grünfläche

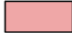

-  Baugrenze

-  Anschlußpunkt Abwasser
-  Anschlußpunkt Trinkwasser
-  Schutzstreifen Regenwasser
-  Schutzstreifen Abwasser
-  Schutzstreifen Telekom
-  Schutzstreifen Trinkwasser

sonstige Erläuterungen

-  Trinkwasserleitung
-  Schmutzwasserleitung
-  Elektrotechnik
-  Info-Kabel Telekom
-  Beleuchtung
-  Regenwasserleitung
-  Bestand Trinkwasser
-  Bestand dt. Glasfaser
-  Bestand MDDSL
-  Wildzaun
-  Regenwasserkanal mit Schachtdeckel
-  öffentliche Straße (Asphalt)
-  öffentliche Straße (Betonpflaster)
-  öffentlicher Fußweg
-  öffentlicher Fußweg
-  öffentliche Grünfläche
-  Landwirtschaftsfläche
-  Straßenbeleuchtung
-  Hydrant
-  Schacht
-  Grenzpunkt

Nutzungsart Nachbargrundstücke

-  Wohnbaufläche
-  private Grünfläche

Abweichungen wurden/ werden durch
Versorger gegebenenfalls erteilt