



ERSTBEZUG nach liebevoller Sanierung! Wunderschöne helle Wohnung zu vermieten!

Objekt-Nr. 1694 | Kaltmiete: 570,00 € | Wohnfläche: 65,50 m²

Objektart	Wohnung
Objektadresse	18273 Güstrow
Zimmer	2
Etage	2
Bezug ab	01.07.2024
Warmmiete	710,00 €
Nebenkosten	140,00 €
Wohnfläche	65,50 m ²
Energieausweis	Ausgestellt ab 01.05.14
Energieausweisart	Verbrauchsausweis
Energiesparverordnung	Energieeinsparverordnung 2014
Endenergieverbrauch	128 kWh/(m ² *a)
Energieträger	Gas
Heizungsart	Zentralheizung
Primärenergieträger	Gas
Effizienzklasse	Klasse D
Baujahr lt. EAW	2000
Kaution	1.710,00 €



Frau Christine Kröger
 christine.kroeger@vplusv.de
 +49 3843 696645
 +49 1522 2690540

Jetzt Besichtigungstermin vereinbaren! Für weitere Informationen stehen wir jederzeit zur Verfügung!

Objektbeschreibung

Bei dem Haus handelt es sich um ein sehr gepflegtes Mehrfamilienhaus aus dem Jahre 2000 mit einer netten Mietergemeinschaft. Im Erdgeschoss befinden sich Garagen mit Rolltoren.

Lagebeschreibung

Zu den Wiesen ist eine beliebte Wohngegend im Schweriner Viertel. Hier finden Sie alle Waren des täglichen Bedarfs. Kindergärten, Schulen, Bushaltestellen, Ärzte sind in unmittelbarer Umgebung vorhanden. Die Innenstadt ist ca. 10 Gehminuten entfernt.

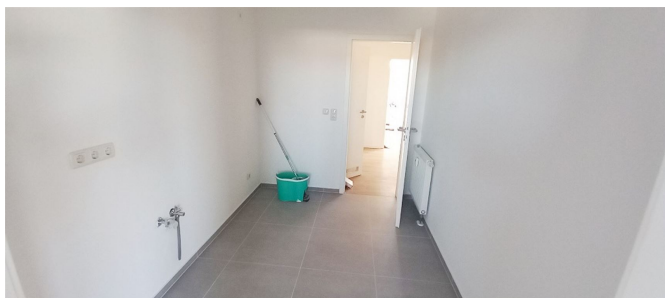
Der 480 ha große Inselsee ist in 10 Autominuten zu erreichen und bietet vielfältige Freizeitmöglichkeiten wie z.B. wandern, schwimmen, angeln, ect.. Für die kleinen und großen Mieter bietet aber auch der nahegelegene Wildpark auf 200 ha Parkfläche Erlebniswelten, Erkundungspfade und ganzjährige Veranstaltungen und viele Möglichkeiten einheimische Tiere zu beobachten.

Ausstattung

- Zentralheizung
- zentral Warmwasser
- Balkon vorhanden
- Abstellraum innerhalb der Wohnung
- Abstellraum außerhalb der Wohnung
- neuer Laminatfußboden
- . frisch renovierte Räume
- Küche ohne Einrichtung (innenliegender Raum)
- neu gefl. Dusch-/Wannenbad innenliegend

Sonstiges

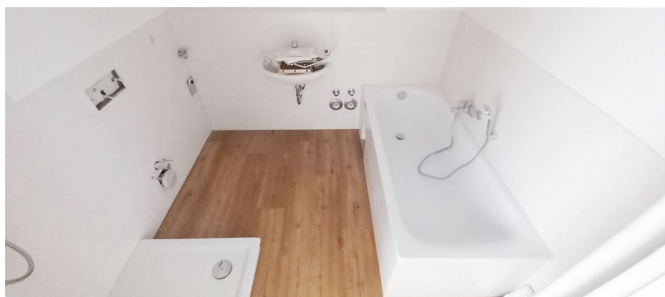
Erstbezug nach liebevoller Sanierung!



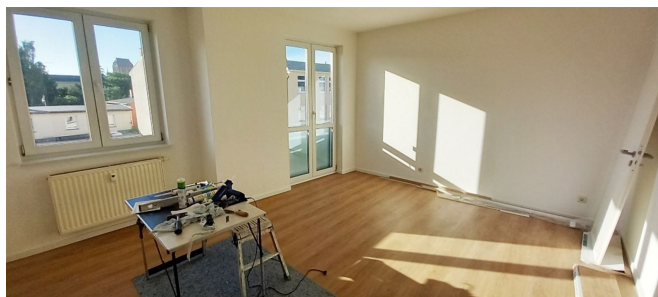
Küche



Balkon



Bad



Schlafzimmer



Hausansicht