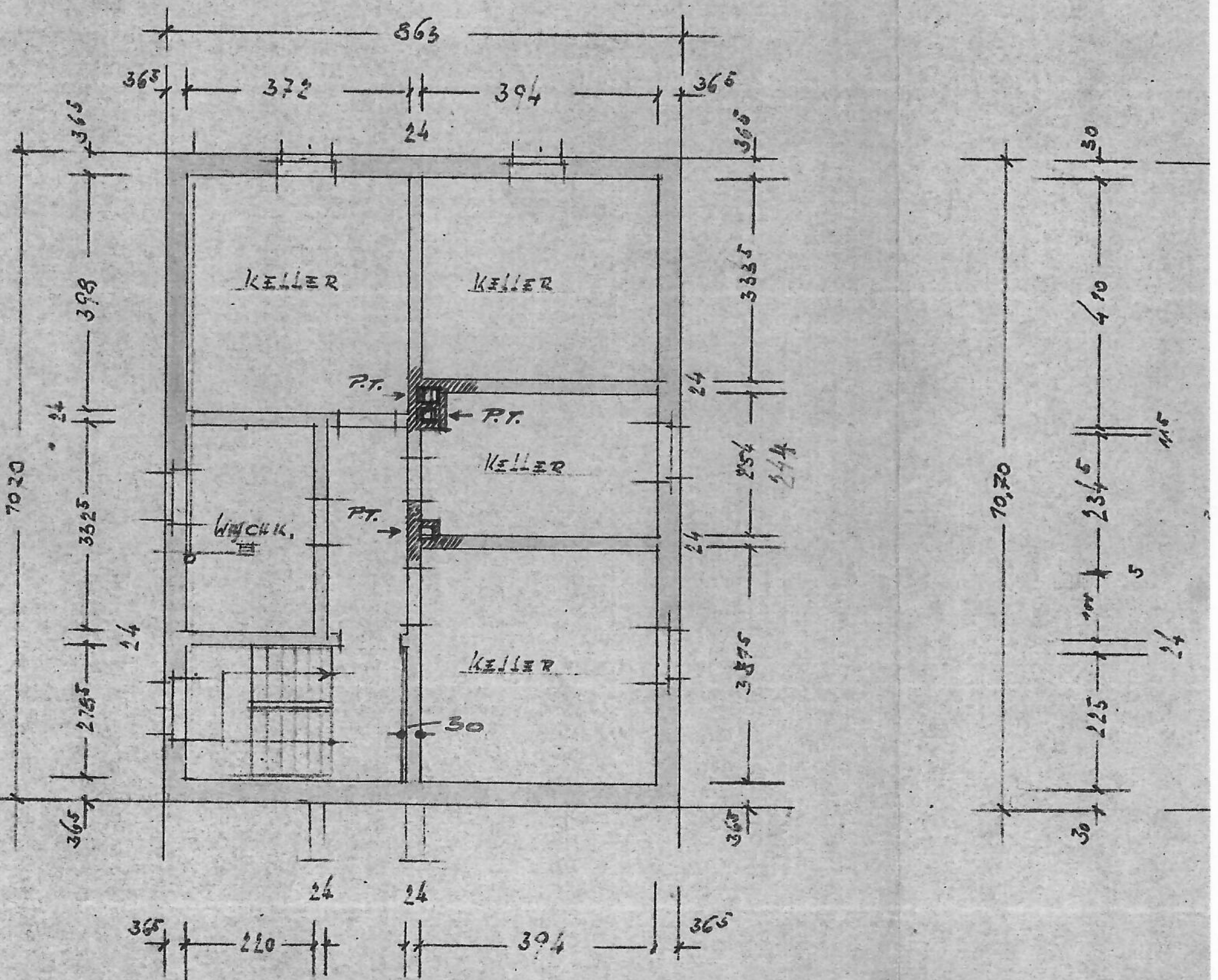


WOHNHAUS-NEUBAU
 KITZBERGER
 ALLERSBERG PH. 335/1

Mauersteine aus Zement, unter
 Zusatz von Sand, Kies, Erbs,
 Ziegelpulver oder Schlacke her-
 gestellt, die nur verwendet
 werden, wenn sie mit Güte-
 schutzzeichen versehen oder
 nach DIN-Vorschriften geprüf-
 t sind.



KELLERGESCHOSS