

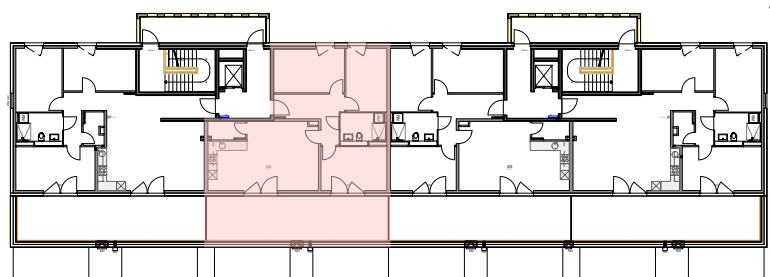
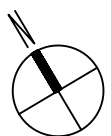
HAUS 4 - STAFFELGESCHOSS

4 ZIMMER WOHNUNG - WHG. NR. 4.1.13



WOHNFLÄCHE

FLUR	ca. 9,5 m ²
ABSTELLRAUM	ca. 2,8 m ²
KIND	ca. 11,5 m ²
GAST	ca. 12,9 m ²
SCHLAFEN	ca. 13,6 m ²
BAD/WC	ca. 6,0 m ²
WOHNEN/ESSEN	ca. 29,9 m ²
DACHTERRASSE	ca. 13,9 m ²
	ca. 100,1 m ²



Hinweise:

- Möblierung nur beispielhaft.
- Alle Maße sind Zirkawerte und beruhen auf einer rechnerischen Ermittlung.
- Die Maße können sich im Zuge der Bauausführung ändern!
- Die Angaben im Mietvertrag sind maßgeblich.

Ten Brinke Bau GmbH & Co. KG
Niederlassung Böblingen
 Charles-Lindbergh-Str. 7
 71034 Böblingen
 Deutschland
 +49 7031 2090600
 boeblingen@tenbrinke.com



Projektnummer 119049
 Projekt
Neubau Mehrfamilienhäuser BA1
 Paula-Straub-Str. 8-20
 78048 Villingen-Schwenningen

Detail
Haus 4 | SG | Wohnung Nr. 4.1.13
 Index B Maßstab 1:100 Status
 Gez. Hinweis
 Datum 22.02.2023 Alle Angaben sind ca. Angaben!