



IMMOBILIEN - Ihr Partner beim Bau schlüsselfertiger Häuser

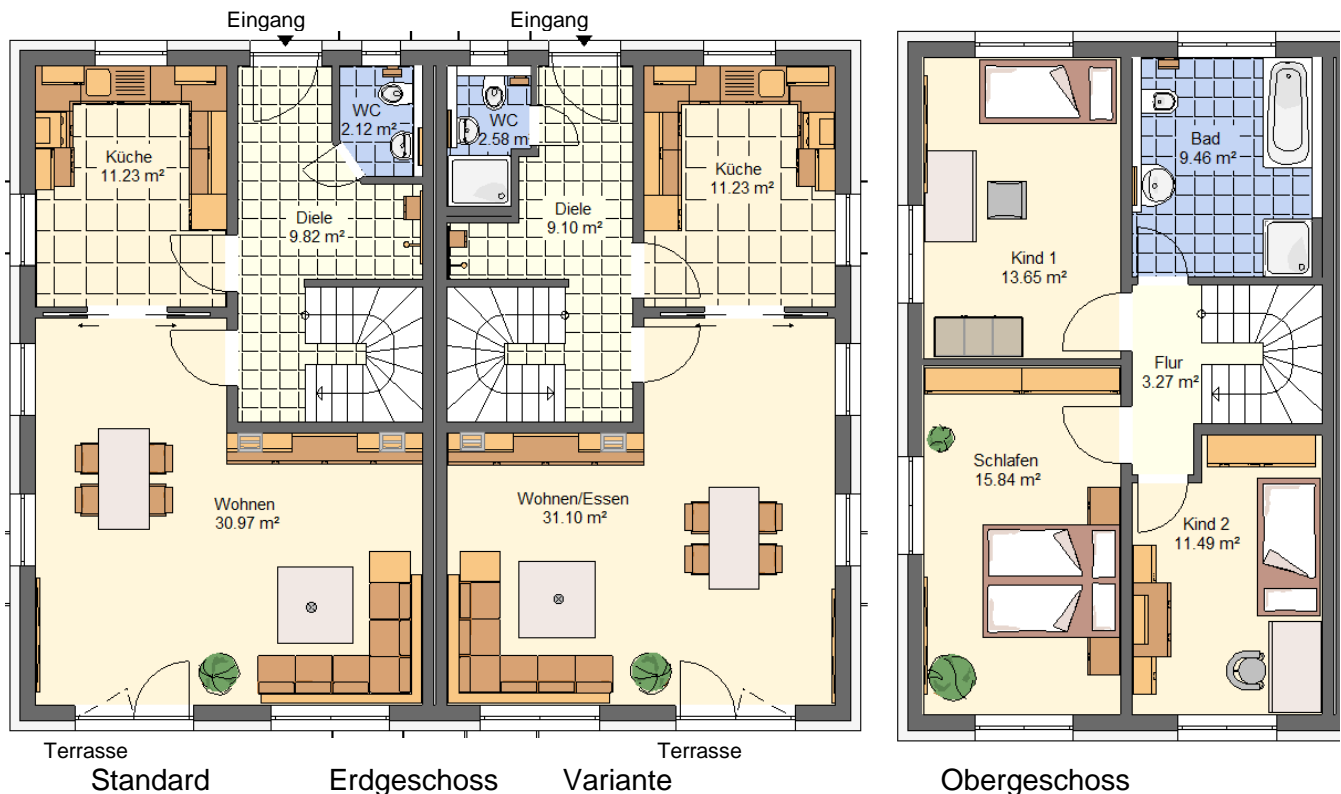
Büro 92318 Neumarkt, Imhoffring 20 Tel. 09181 - 488233 Fax 479548 Mobil 0171 - 3642440

Musterhaus in Neumarkt- Woffenbach, Kreuzstraße 37a. Unsere Häuser im Internet: www.HLImmobilien.de

Das Doppelhaus Typ "Janic" 38° DN



Das Bild enthält Sonderwünsche



Grundrisse Hausbreite 6,72 m x 10,95 m
Dachneigung 38 Grad

Wohnfläche gesamt 143,74 m²
Grundfläche gesamt 165,12 m²
Nutzfläche im Untergeschoss 55,96 m²

(Die Grundrisse sind in dieser Kurzübersicht nicht zur Maßentnahme geeignet)

Grundrisse und Hausbreite (mehr Wohnfläche) sind nach Wunsch veränderbar!



IMMOBILIEN - Ihr Partner beim Bau schlüsselfertiger Häuser

Wohn- und Nutzflächenberechnung Doppelhaushälfte Typ Janic DN 38°

Erdgeschoss:

WC	2,12 m ²
Diele	9,82 m ²
Kochen	11,23 m ²
Wohnen / Essen	30,97 m ²
Wohnfläche	54,14 m²

Obergeschoss:

Bad	9,46 m ²
Kind I	13,65 m ²
Kind II	11,49 m ²
Schlafen	15,84 m ²
Flur	3,27 m ²
Wohnfläche	53,71 m²

Wohnfläche im Dachgeschoss 35,89 m²

Grundfläche im Dachgeschoss 57,27 m²

Wohnfläche gesamt 143,74 m²

Grundfläche gesamt 165,12 m²

Untergeschoss: Nutzfläche 55,96 m²

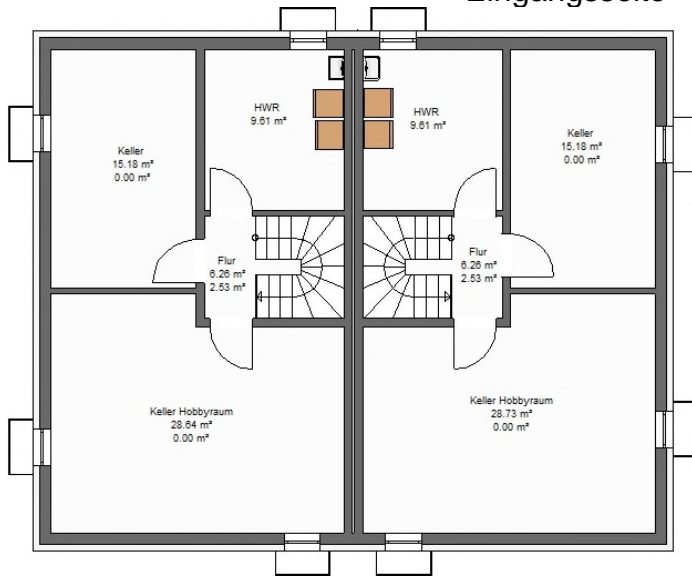
Überbaute Fläche: ca. 74,00 m²

Umbauter Raum: ca. 806,00 m³

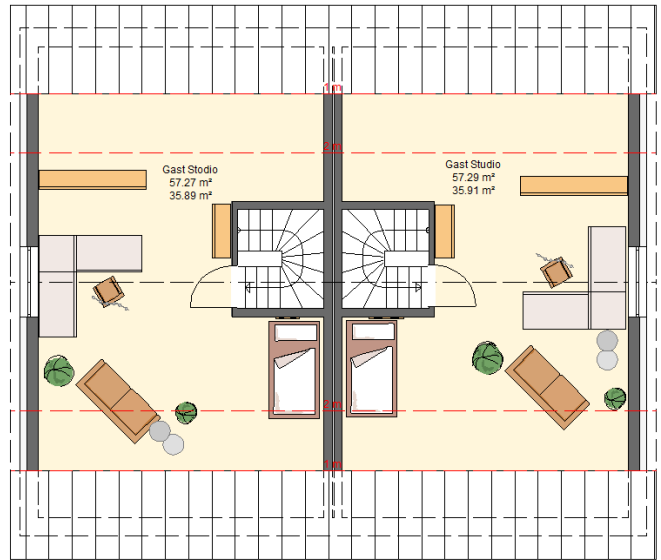
02.2026 a



Eingangsseite



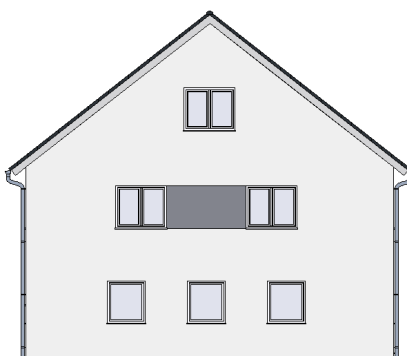
Standard Variante



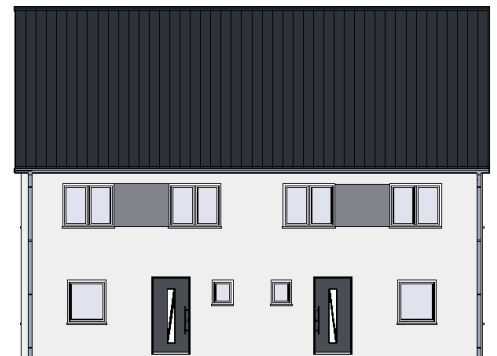
Dachgeschoss



Gartenansicht



Giebelansicht Standard



Ansicht Eingang