

KENNZEICHEN:

10.30438.4.38

# EXPOSÉ

## WOHNUNGSVERMIETUNG



### 4-RAUM-WOHNUNG MIT BALKON UND TAGESLICHTBAD

STRASSE:	Neefestr. 63	WOHNFLÄCHE:	ca. 71 m <sup>2</sup>	GESAMTMIETE:	571,00 €
LAGE:	3. OG rechts	WOHNRÄUME:	4	NETTOKALTMIETE:	360,00 €
STADTTEIL:	Kapellenberg	VERFÜGBARKEIT:	01.04.2025	NEBENKOSTEN:	211,00 €

#### AUSSTATTUNG

- Balkon, Loggia
- Bad mit Wanne und Fenster
- PVC
- Keller
- Etagenwohnung
- Glasfaseranschluss
- Kabelanschluss
- Waschmaschinenanschluss
- Herdanschluss: Gas
- Warmwasseraufbereitung: Gastherme
- Trockenraum

#### WOHNLAGE

Der Stadtteil befindet sich am Rande des beliebten Stadtparks und bietet Raum für unzählige Freizeitaktivitäten. Zu Fuß oder mit der Straßenbahn erreicht man das Stadtzentrum in wenigen Minuten. Einkaufsmöglichkeiten bieten sich in unmittelbarer Nähe oder in der City.

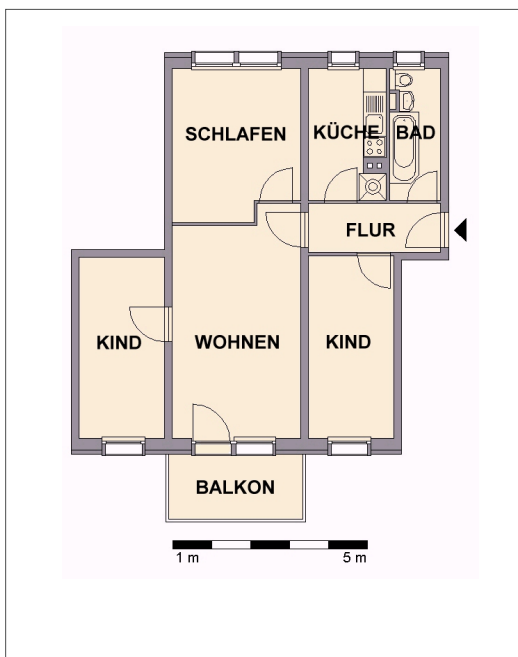
#### FLÄCHEN\*

Küche:	ca. 7 m <sup>2</sup>
Bad:	ca. 4 m <sup>2</sup>
Flur:	ca. 4 m <sup>2</sup>
Raum 1:	ca. 19 m <sup>2</sup>
Raum 2:	ca. 13 m <sup>2</sup>
Raum 3:	ca. 10 m <sup>2</sup>
Raum 4:	ca. 10 m <sup>2</sup>
Heizfläche:	ca. 71 m <sup>2</sup>

\* wesentliche Flächenangaben

#### ANGABEN ZUM ENERGIEAUSWEIS

Art des Ausweises:	Verbrauchsausweis
Kennwert:	87,00 kWh/(m <sup>2</sup> *a)
Energieträger:	Fernwärme
Baujahr lt. EnA:	1970
Effizienzklasse:	C



Rückansicht



Wohnzimmer Vergleichswohnung



Küche Vergleichswohnung



Schlafzimmer Vergleichswohnung

#### IHR ANSPRECHPARTNER

wohnen in chemnitz gmbh

#### WOHNCENTER STEINHAUS

Clausstr. 10/12 | 09126 Chemnitz  
Mo – Fr: 10 – 18 Uhr

#### WOHNSHOP INNENSTADT

Webergasse 1 | 09111 Chemnitz  
Di & Do: 10 – 12 Uhr & 14 – 18 Uhr

[WWW.GGG.DE](http://WWW.GGG.DE)  
[wohnung@ggg.de](mailto:wohnung@ggg.de)  
0371 533-1111