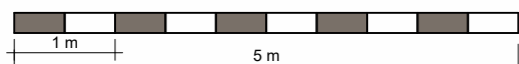


## Wohnanlage - Littastraße | Götzis

Grundriss TOP B4

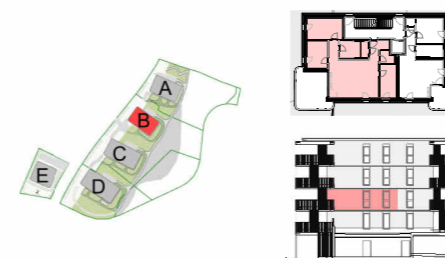


INDEX	BESCHREIBUNG	DATUM	GEZ
A	Ausgabe Verkaufspläne	20241001	FN
B	Anpassung Rendering	20241009	FN

ALLE MASSE SIND ROHBAUMASSE. DIE GARTENANTEILE SIND CA. ANGABEN UND KÖNNEN ZUR NATUR DIFFERIEREN. STRICHLIERT DARGESTELLTE EINRICHTUNGSGEGENSTÄNDE (SANITÄRBEREICH) SIND NICHT IM STANDARD ENTHALTEN! GERINGFÜGIGE VERÄNDERUNGEN SIND AUS TECHNISCHEN GRÜNDEN MÖGLICH



Orientierungsplan



Architektur



hassler architektur zt gmbh  
Klostergasse 2 6850 Dornbirn  
+43(0)5572 200192  
office@hassler.at  
www.hassler.at

Bauträger



ZM3 Immobiliengesellschaft mbH  
Marktplatz 7 6800 Feldkirch  
+43(0)5522 39303  
office@zm3.at  
www.zm3.at

Projektmanagement



Raum.punkt Immobilien GmbH  
Am Garmarkt 3 6840 Götzis  
+43(0)5523 55029  
office@raum-punkt.at  
www.raum-punkt.at

TOP B4

M 1 : 75

WNF 85,46 m<sup>2</sup>  
Keller NNF 6,47 m<sup>2</sup>  
Balkon 22,48 m<sup>2</sup>