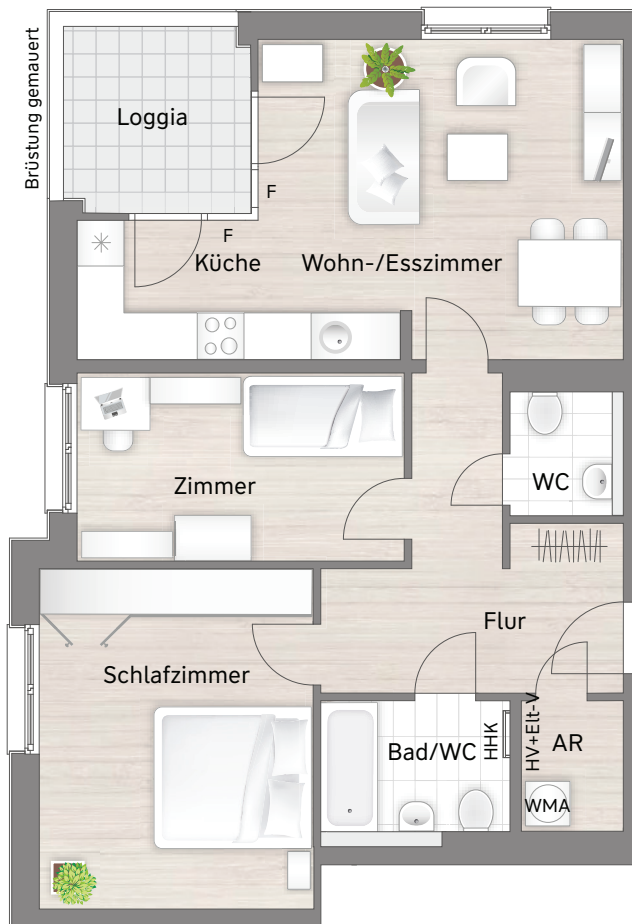


3-Zimmer-Wohnung | 74,64 m².

Wohnung 23, Haus B, 1. OG rechts.

barrierefrei



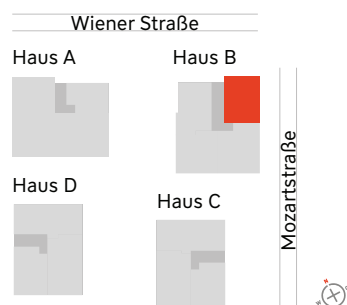
Alle Fenster mit Brüstung gemauert.

Unverbindliche Illustration
Maßstab ca. 1:100

Legende:

- AR Abstellraum
- Elt-V Elektroverteiler
- F Festverglasung
- OL Oberlicht
- HHK Handtuchheizkörper
- HV Heizkreisverteiler
- K Dachbekiesung
- NÜ Notüberlauf
- RR Regenrohr
- LS Lichtschacht
- LÜS Lüftungsschacht
- SNR Sondernutzungsrecht
- WMA Waschmaschinenanschluss

Abgehängte Decken können die Raumhöhe verringern.



Wohnfläche

Wohn-/Esszimmer/Küche	ca. 24,70 m ²
Schlafzimmer	ca. 16,25 m ²
Zimmer	ca. 10,73 m ²
Bad/WC	ca. 4,62 m ²
WC	ca. 2,45 m ²
Abstellraum	ca. 2,31 m ²
Flur	ca. 10,56 m ²
Loggia (6,04 m ²), 50 %	ca. 3,02 m ²
Gesamtfläche	ca. 74,64 m²