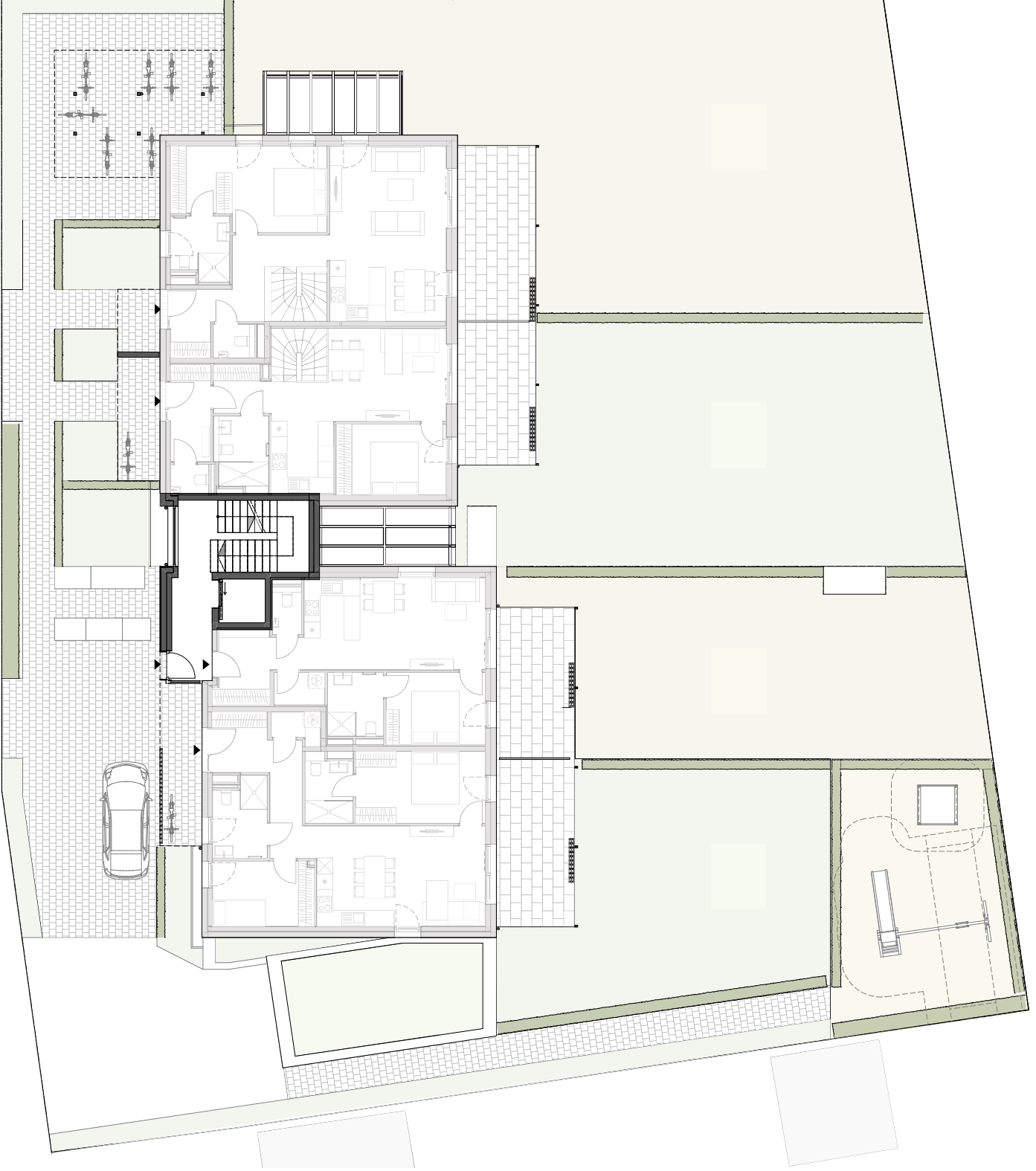


MANDLGASSE 5



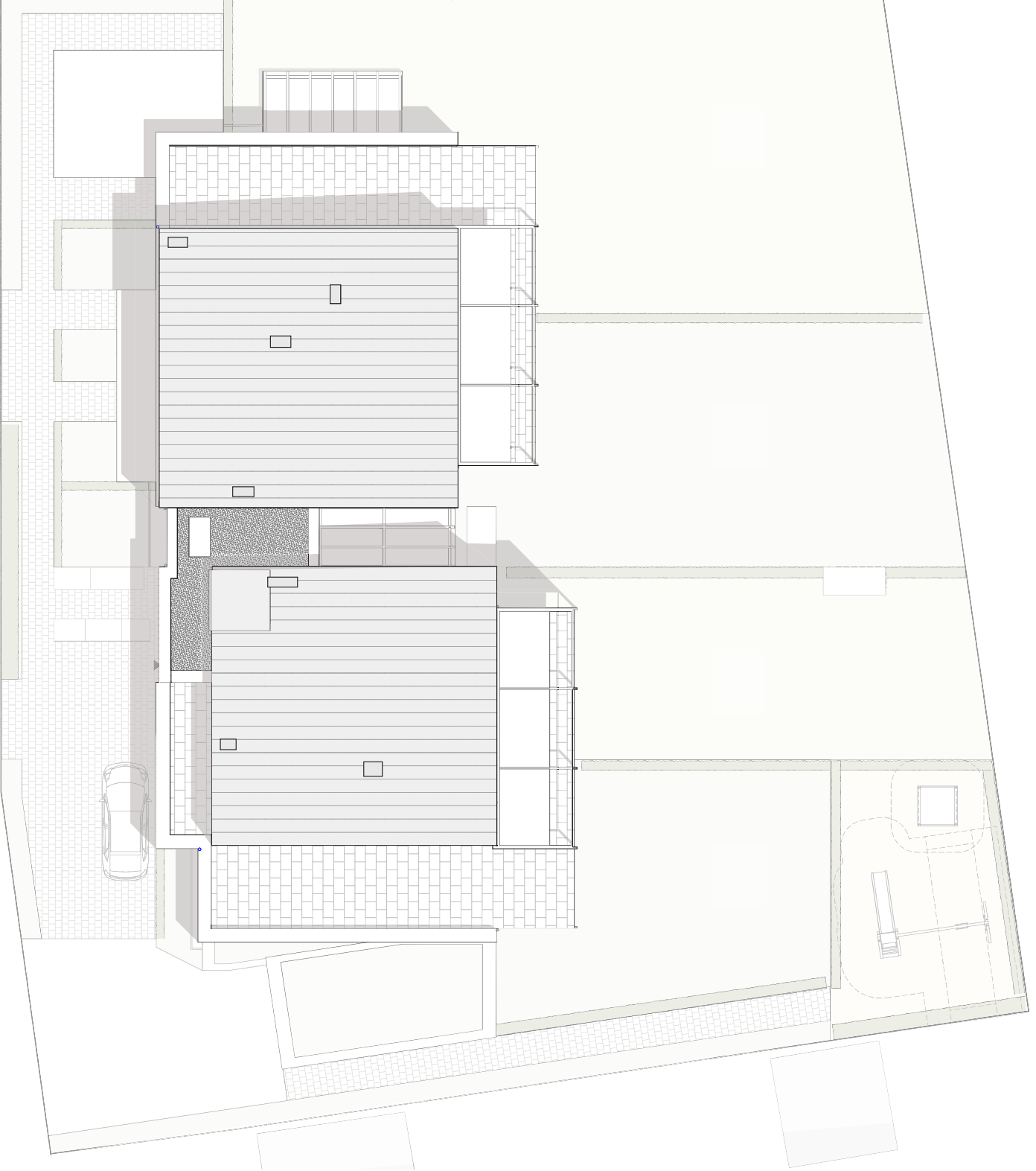
LAGEPLAN

M 1:150
28.06.2024
0 6m



ALLGEMEINE HINWEISE: Änderungen der Nutzflächen aus bautechnischen und rechtlichen Gründen können nicht ausgeschlossen werden, insbesondere im Falle von Änderungen der Vorschriften des Architekten. Es gelten ausschließlich die Bestimmungen des Kaufvertrages. Maßgebend ist der Text der Prospektbeschreibung und nicht die zeichnerische Darstellung. In Allgemeiplänen und Allgemeingrundrissen sind nicht die Darstellung des Modells. Für Einbauten sind Raummaße zu nehmen. Die Einrichtung sowie die gezeigten Außenanlagen (z.B. Pools) in den Vorausplänen und Visualisierungen dienen nur zur Orientierung und sind nicht verbindlich. Die Einbauten sind in der Regel aus bautechnischen Gründen zu übernehmen. Einbauten in der Basisfläche kommen, vorbehaltlich behördlicher Genehmigung. Die angegebenen Höhenlinien im Garten sind keine exakten Höhenpunkte, sondern dienen nur zur Orientierung bezüglich der Höhenentwicklung.

MANDLGASSE 5



LAGEPLAN 2

M 1:150

28.06.2024

6m



ALLGEMEINE HINWEISE: Alle baulichen, bautechnischen und rechtlichen Änderungen der Nutzungsart, die aus baulichen, bautechnischen und rechtlichen Gründen nicht ausgeschlossen werden, sind im Vorfeld des Architekturbüros mit dem Auftraggeber zu klären. Es geht ausschließlich um die Bestimmung des Kaufpreises. Maßgebend ist der Text der Prospektbeschreibung und nicht die zeichnerische Darstellung in den Lageplänen und Grundrissen und nicht die Darstellung des Modells. Für Einbauten sind Maße zu nehmen. Die Einrichtung sowie die gezeigten Außenanlagen (z.B. Pool) in den Vorausplänen und Visualisierungen dienen nur zur Orientierung und sind nicht verbindlich. Die Einbauten sind nur in den aus baulichen Gründen zu berücksichtigenden Einbauten in der Basisfläche zu berücksichtigen. Die angegebenen Höhenlinien im Garten sind keine exakten Höhenpunkte, sondern dienen nur zur Orientierung bezüglich der Höhenentwicklung.

MANDLGASSE 5



LAGEPLAN 3

M 1:150
0 6m



28.06.2024
6m

ALLGEMEINE HINWEISE: Der Nutzer ist für die Einhaltung der bautechnischen und rechtlichen Bestimmungen des Landessteuernamtes, der Landesbauordnung, der Landesbauvorschriften und der Landesbauvorschriften des Landessteuernamtes verantwortlich. Es geht ausschließlich um die Bestimmung des Kaufpreises. Maßgebend ist der Text der Prospektbeschreibung und nicht die zeichnerische Darstellung in den Grundrissen und den Ansichten. Die Darstellung des Modells, der Grundrisse und der Ansichten sind nur zur Orientierung und zur Veranschaulichung der baulichen Gestaltungsansätze aus baulichen Gründen zu verwenden. Einbau von Einbauten in der Bauebene ist nur nach schriftlicher Genehmigung des Auftraggebers zulässig. Die angegebenen Höhenpunkte im Garten sind keine exakten Höhenpunkte, sondern dienen nur zur Orientierung bezüglich der Höhenentwicklung.