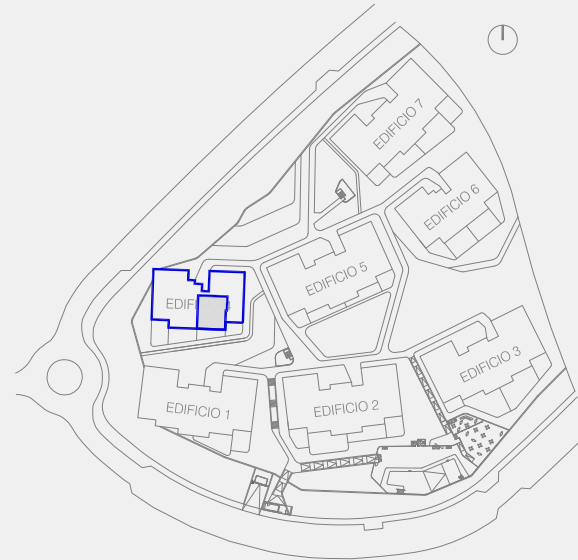
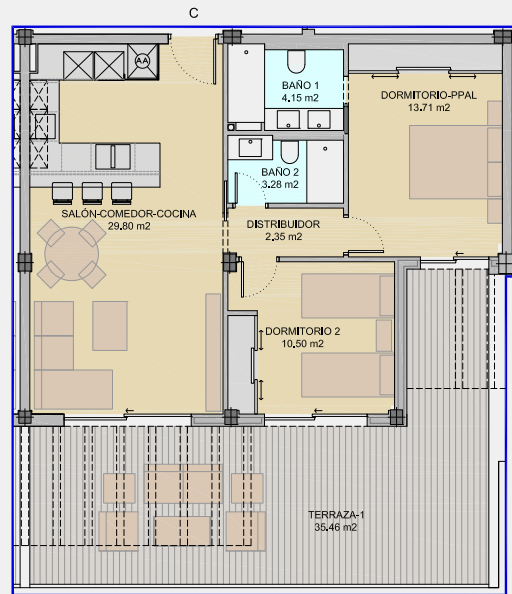
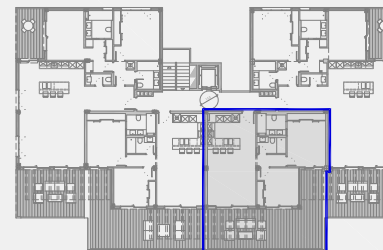


El presente plano constituye un estudio previo de anteproyecto. La propiedad y dirección técnica se reservan el derecho a modificaciones posteriores derivadas de las exigencias del proceso de diseño arquitectónico. La superficie útil de las estancias puede verse alterada por el dimensionado de pilares e instalaciones.



ESQUEMA ORDENACIÓN EDIFICIOS
e: S/E



ESC: 1/100
0 0.5 1 2 4 m



SUPERFICIE ÚTIL INTERIOR (m2)	
Salón-Comedor-Cocina	29,80 m2
Distribuidor	2,35 m2
Dormitorio-ppal	13,71 m2
Baño-ppal	4,15 m2
Dormitorio-2	10,50 m2
Baño-2	3,28 m2
TOTAL SUP. ÚTIL INTERIOR	63,79 m2

SUPERFICIE ÚTIL EXTERIOR (m2)	
Terraza-1	35,46 m2
TOTAL SUP. ÚTIL EXTERIOR	35,46 m2

SUPERFICIE CONSTRUIDA CERRADA (m2)	
VIVIENDA	71,56 m2
TOTAL SUP. CONST. CERRADA	71,56 m2

SUPERFICIE CONSTRUIDA ABIERTA (m2)	
TERRAZA	37,64 m2
TOTAL SUP. CONST. ABIERTA	37,64 m2

EDIFICIO 4 Planta 1ª

C

MARZO 2022

74 VIVIENDAS, GARAJE-APARCAMIENTO,
TRASTEROS, COWORKING Y PISCINA EN LA

CASARES, MÁLAGA.