

5-Zimmer- Eigentumswohnung

Teilweise rollstuhlgerecht gemäß
DIN 18040-2

Detaillierte Aufstellung in nachfolgender Beschreibung

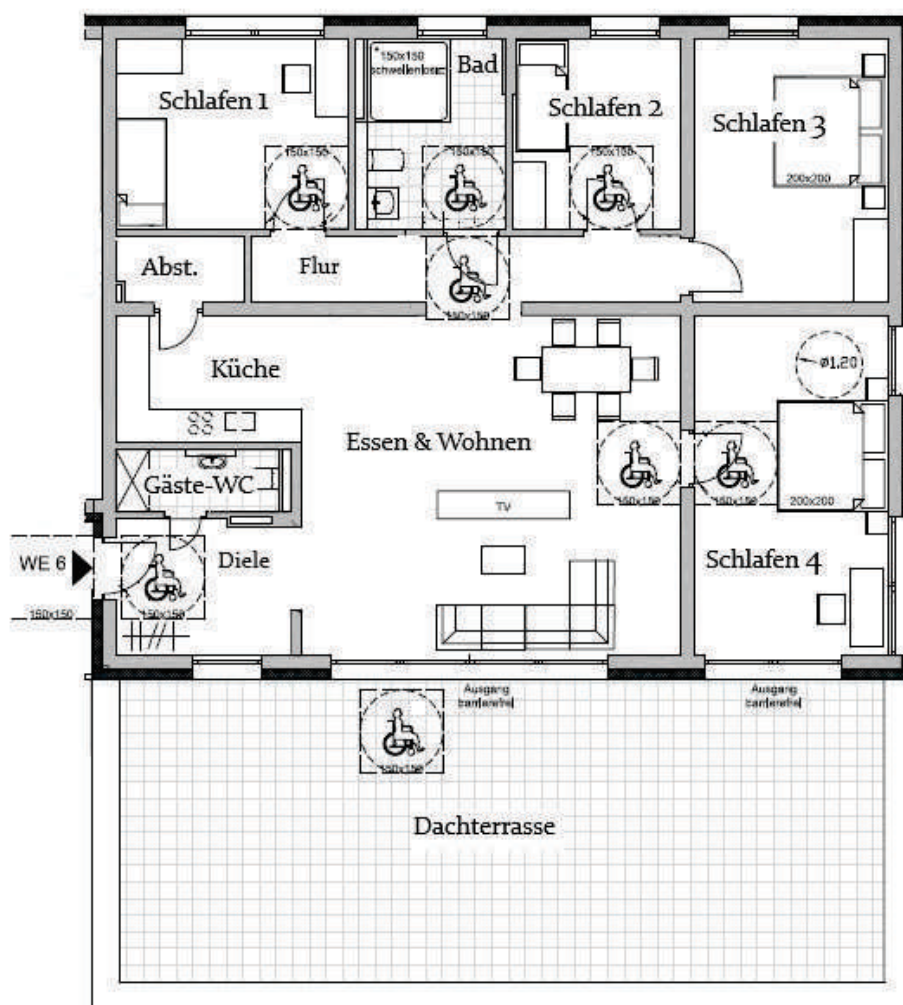
Wohnung 6

Essen, Wohnen & Kochen	42,06 m ²
Küche	7,73 m ²
Schlafen 1	14,36 m ²
Schlafen 2	10,34 m ²
Schlafen 3	16,65 m ²
Schlafen 4	21,51 m ²
Bad	8,90 m ²
Gäste-WC	3,30 m ²
Flur	9,75 m ²
Diele	7,90 m ²
Abstellraum	2,71 m ²
Dachterasse (76 m ² anteilig zu 50%)	38,00 m ²

Wohnfläche

183,21 m²

Berechnung der Wohnfläche nach WoFIV 2003



1. Obergeschoss

