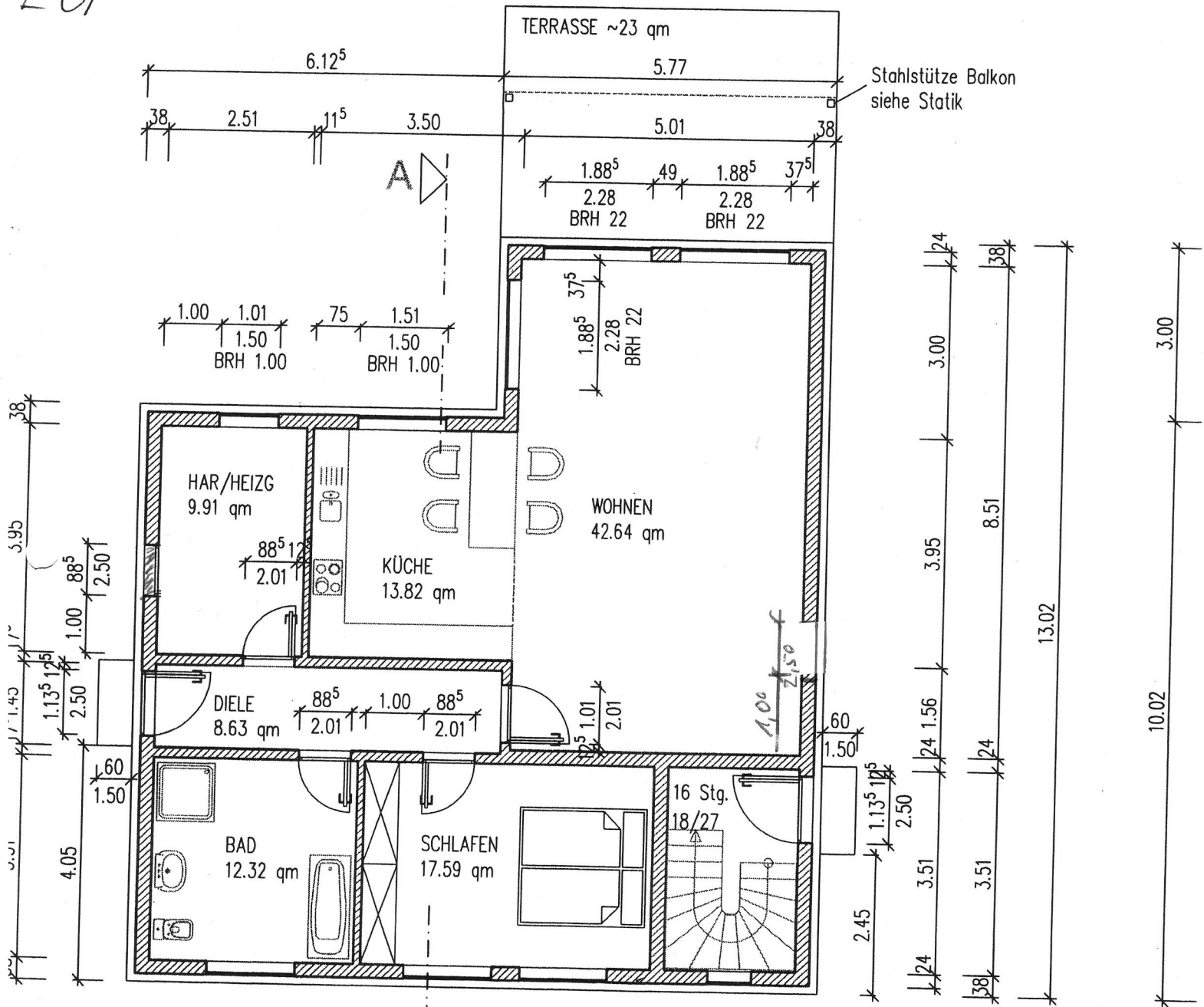
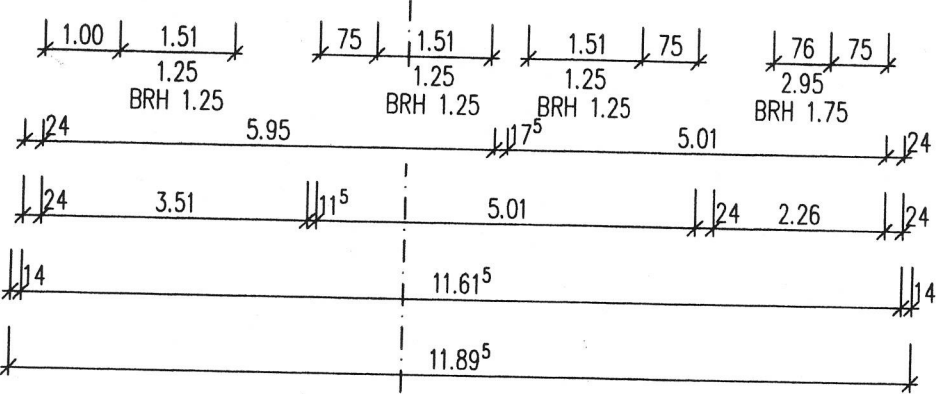
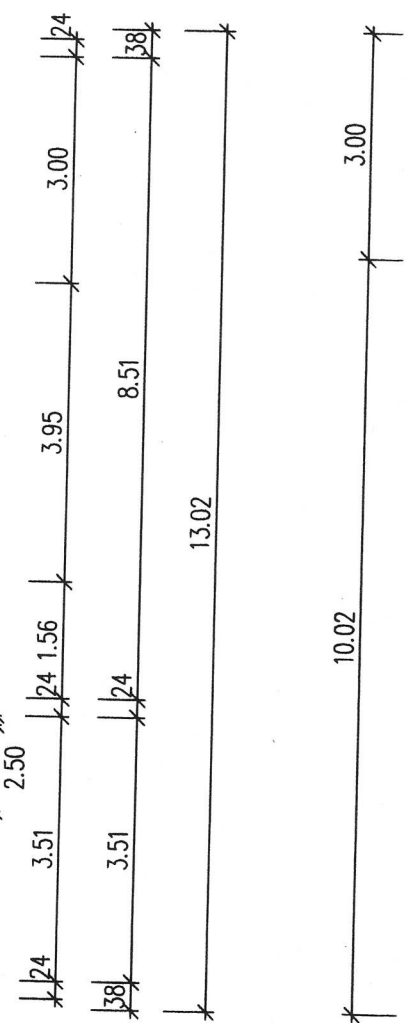


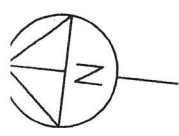
EG



Stahlstütze Balkon
siehe Statik



GF Gebäude 136,50 qm



A-A

Flächenangaben:
 Bruttoraumflächen
 (Wohnflächen siehe Ermittlung)
 AW: 24 cm Mauerwerk nach Statik
 umlaufend 14 cm WDVS (12 cm Dämmstoff)
 IW: 115 mm Mauerwerk, tragend 175mm
 Öffnungen in AW Rohbaumaße
 Fenster 3-fach Verglasung mit Rollläden

Beachte !
 Angaben und Forde
 in der statischen E
 Nachweisen zur Ent