

# Traumhaftes Wohnen in Ibbenbüren, Wilhelmstr. 31

Verkauf von 12 Eigentumswohnungen

## Wohnung 07



## 2-Zimmerwohnung mit Balkon

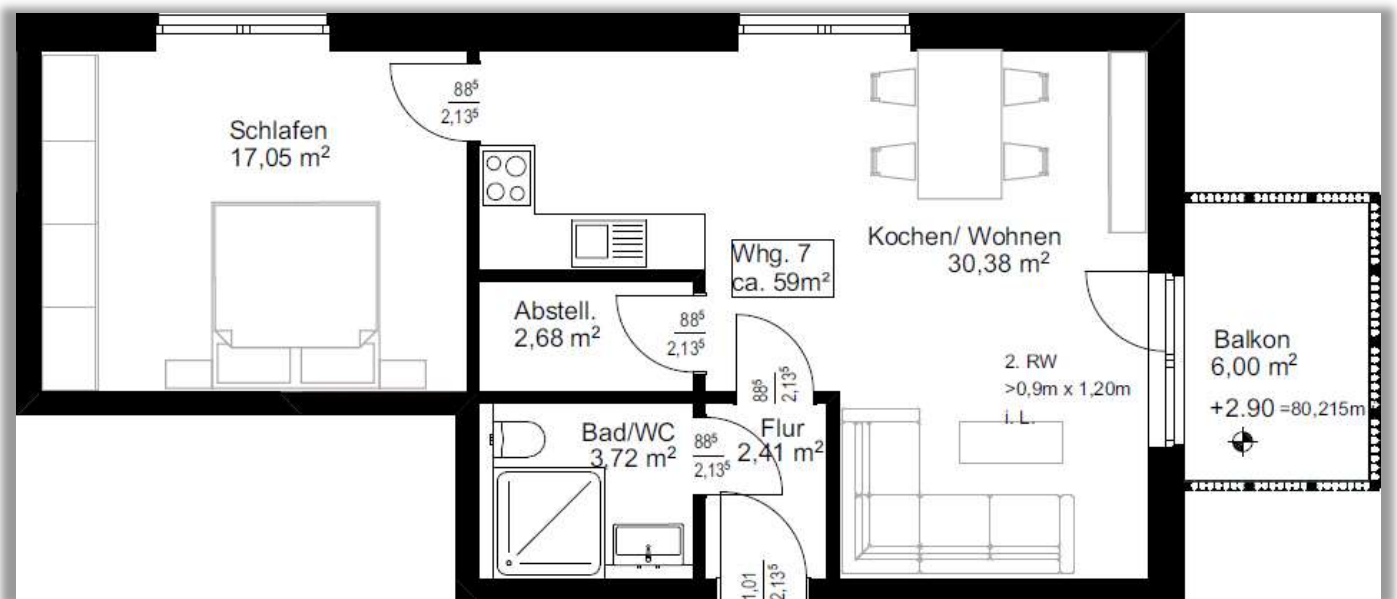
### 1. Obergeschoss - barrierefrei

Wohnung 07	
Wohnen & Kochen	30,38 m <sup>2</sup>
Schlafen	17,05 m <sup>2</sup>
Bad/WC	3,72 m <sup>2</sup>
Abstellraum	2,68 m <sup>2</sup>
Flur	2,41 m <sup>2</sup>
Balkon (Süd-Ost) 6,00 m <sup>2</sup>	3,00 m <sup>2</sup> (angerechnet ½)
<b>Wohnfläche Gesamt</b>	<b>59,24 m<sup>2</sup></b>
+ Abstellraum Nr. 07 im Keller	6,41 m <sup>2</sup>
+ PKW-Stellplatz Nr. 07	

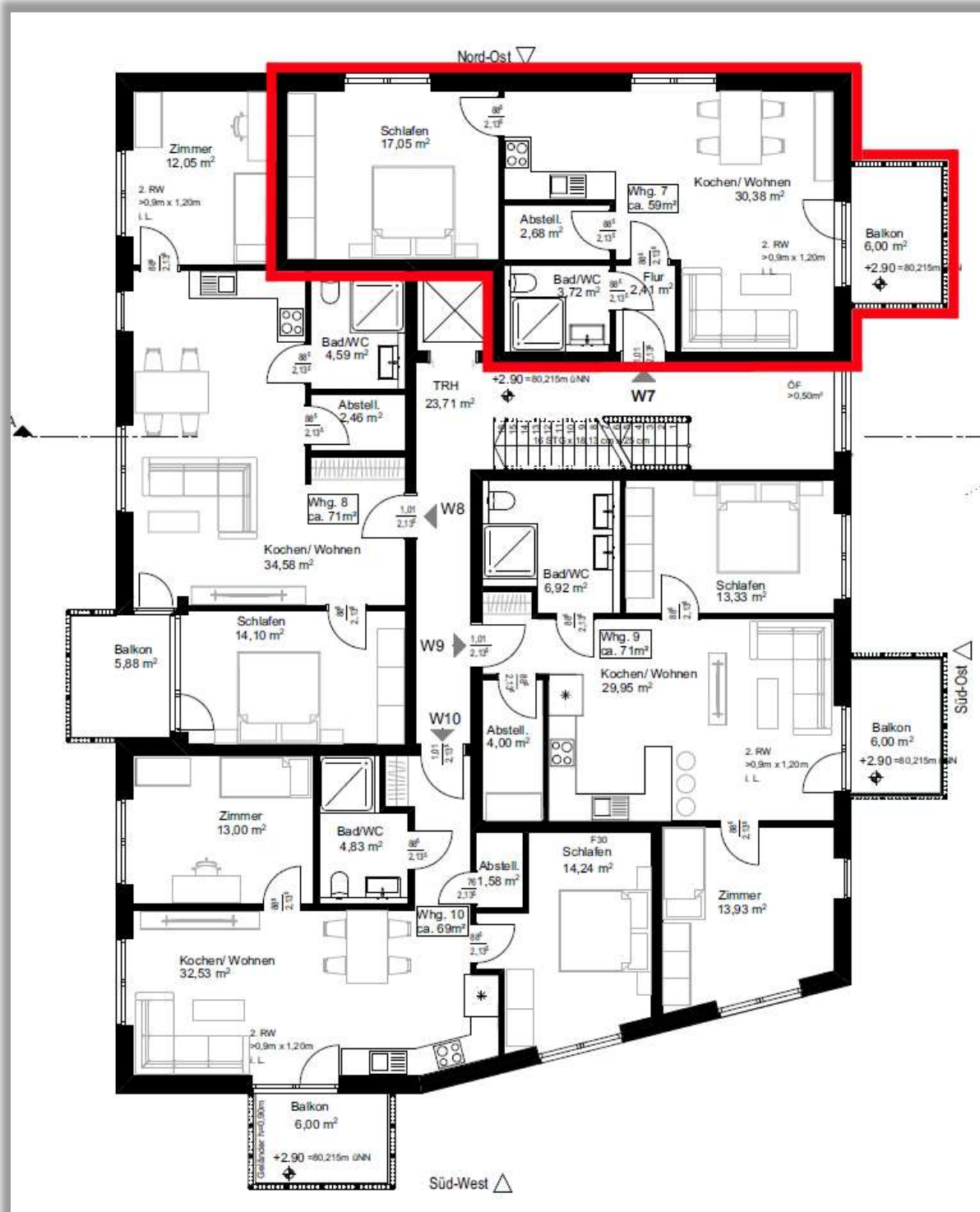
Anrechnung: alle Terrassen, Dachterrassen und Balkone mit 50% berücksichtigt (bis 10% der Wohnfläche, darüber hinaus zu 25%)

Kaufpreis	
Wohnung	<b>210302,00 €</b>
+ PKW-Stellplatz	10.000,00 €

## Grundriss Wohnung 07



# Lage im Objekt (1. Obergeschoss)



### **Hinweise / Haftungsausschluss:**

Die Grundrisse dienen allein zur Orientierung und haben keinen Anspruch auf Maßstabsrichtigkeit. Änderungen in Planung, Ausführungsart und den vorgesehenen Baustoffen behält sich der Verkäufer vor, soweit diese sich technisch als zweckmäßig und/oder notwendig erweisen und/oder auf behördlichen Auflagen beruhen. Möbel, Einbauschränke und Küche sind nicht im Kaufpreis enthalten. Die Darstellung erfolgt beispielhaft und nicht maßstabsgetreu. Der Ausbau erfolgt gemäß der Baubeschreibung. Die Flächen von Terrassen, Dachterrassen und Balkonen werden mit 50 % der Gesamtnutzfläche angerechnet bis maximal 10 % der innenliegenden Wohnfläche, darüber hinaus zu 25 %. Rechtsgrundlage ist insoweit allein der notariell beurkundete Kaufvertrag.

Die Besichtigung kann nach Vereinbarung mit uns erfolgen. Weitergehende Informationen zu Eigentümer und Objekt erhalten sie von uns gern auf Nachfrage. Irrtum und Zwischenverkauf vorbehalten.

Angaben nach GEG 2020: Energiebedarfsausweis nach GEG liegt nur als Vorschau (Ausweis rechtlich nicht gültig) vor, die Erstellung erfolgt nach Fertigstellung

#### **Vermarktung & Kontakt**

Projektmanagement Erstling GmbH

Röthebachstr. 8

49577 Ankum

T - 05462-391110

E – [s.erstling@ihre-projekte.de](mailto:s.erstling@ihre-projekte.de)

W - <http://www.ihre-projekte.de>