

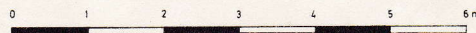
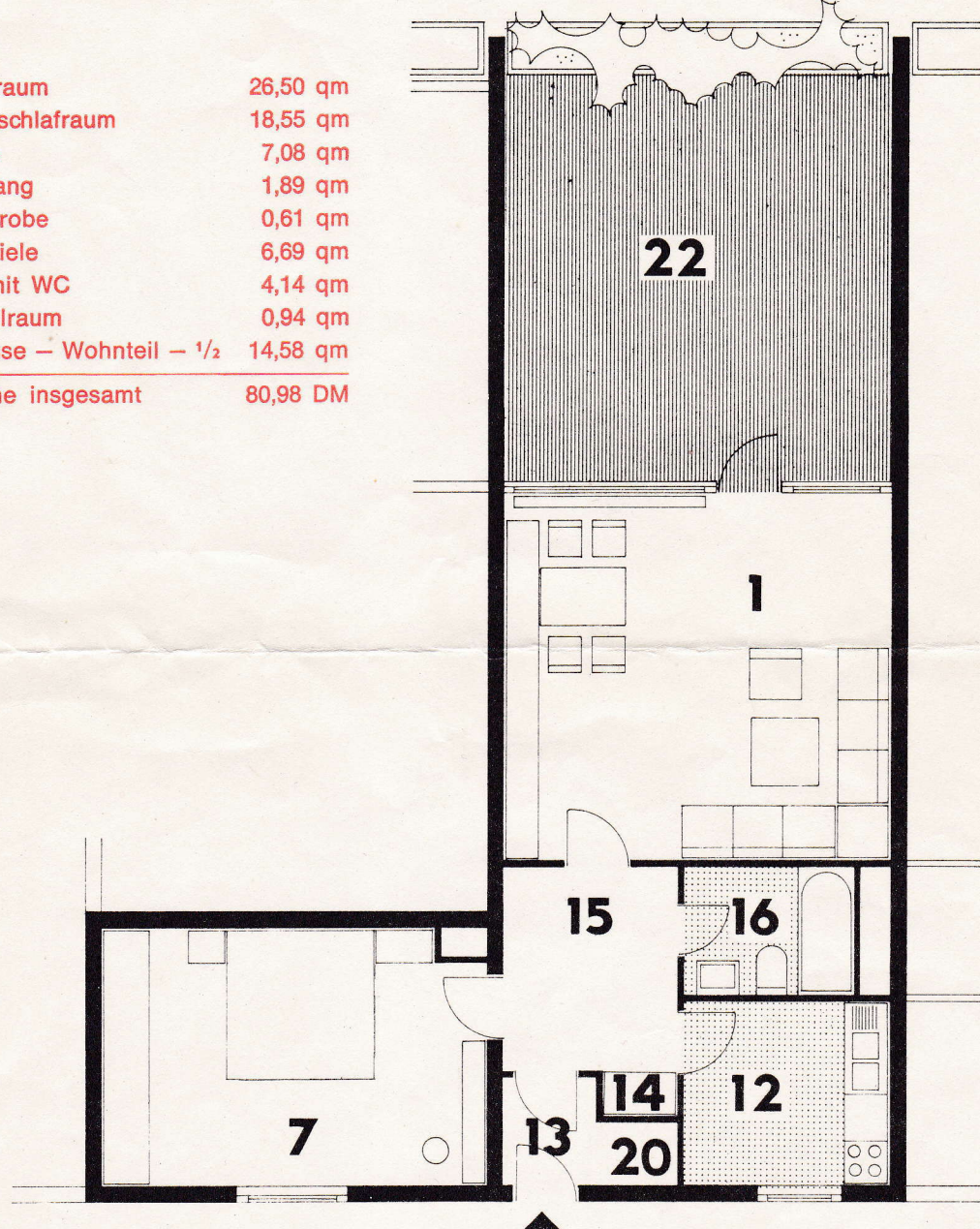
GSG Terrassen - Wohnpark » Maisonette « Hannover - Mühlenberg

Typ 1

Block 1, 2, 3, 4, 6

Wohnung 1/1 4/9
7/17 10/25
13/33 27/71

1. Wohnraum	26,50 qm
7. Elternschlafraum	18,55 qm
12. Küche	7,08 qm
13. Windfang	1,89 qm
14. Garderobe	0,61 qm
15. Flur/Diele	6,69 qm
16. Bad mit WC	4,14 qm
20. Abstellraum	0,94 qm
22. Terrasse – Wohnteil – 1/2	14,58 qm
Wohnfläche insgesamt	80,98 DM



2. Obergeschoß