



Exposé V418-5

2-Raum-Wohnung im Stadtteil Haselbrunn

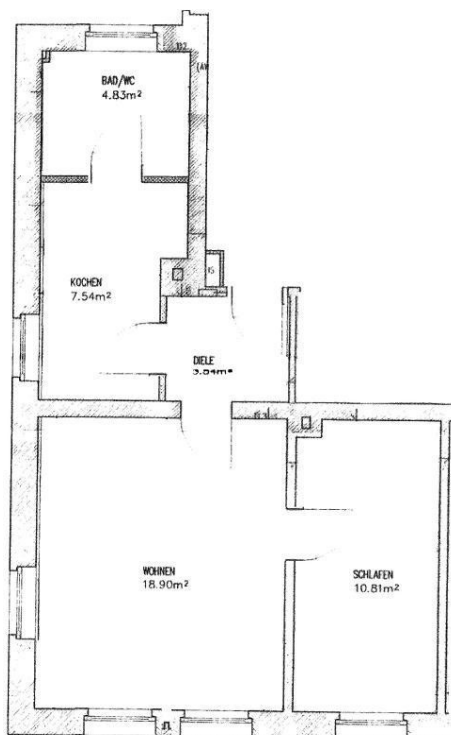
Wohnungsdaten

Straße	Seumestraße 71
Plz. Ort	08525 Plauen
Etage	1.Obergeschoss / Etagenwohnung
Fläche ca.	50,00 m ²
Bezug	sofort

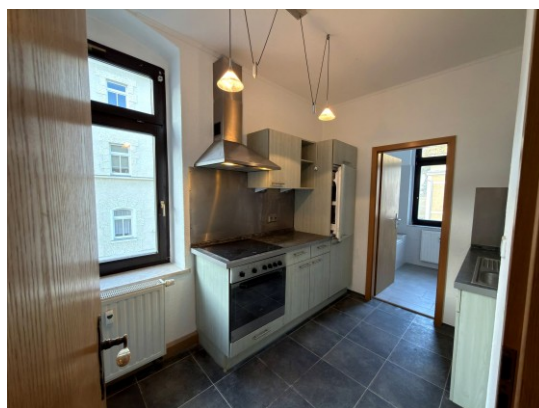
Mietkonditionen

Stellplatzmiete	--,-- €
Mietkaution	560,00 €
Kaltmiete	280,00 €
Nebenkosten	150,00 €
Warmmiete	430,00 €

Grundriss



Objektbild



QR Code (Link zur Homepage)



Austritte

- kein Austritt

Fußboden

- PVC bzw. Vinylboden

Badezimmer

- Badewanne
- Bad mit Fenster

Besonderheiten

- keine Hundehaltung

Einbauküche

- vorhanden

Aufzug

- nein

Stellplatz

- Außenstellplatz

Wohnungszustand

- voll renoviert

Nebenträume

- Abstellraum
- kein Keller

Gemeinschaftsräume

- keine weiteren vorhanden



Wohnungsausstattung

- Fußböden:

Linoleumbelag in Laminatoptik im Wohnzimmer und Flur verlegt / Laminatfußboden im Schlafzimmer / Linoleumbelag in Steinoptik in der Küche / Fußbodenfliesen im Badezimmer

- Badezimmer:

Badezimmer mit Badewanne und Fenster / Stellmöglichkeit für eine Waschmaschine ist gegeben

- Küche:

Küche mit Fenster und Einbauküche ausgestattet

- Austritte:

kein Balkon vorhanden

- Nebengelass:

Abstellraum zur Wohnung

- Pkw Stellplatz:

öffentliche Verkehrsflächen vor dem Haus

- Medien:

DSL Anschluss in der Wohnung (übliche Bandbreitenversorgung durch Telekom ca. 16000 DSL) / Kabelfernsehen über Pyur möglich

- Besonderheiten:

Wohnzimmer mit Stuckdecke / EBK vorhanden

Hinweise

Achtung:

- Das halten von Hunden und Katzen ist seitens des Eigentümers nicht gestattet.

Hausmeister:

- es findet im Objekt eine wöchentliche Treppenhausreinigung durch den derzeitig bestellten Hausmeisterdienst statt

Angaben aus Energieausweis

Energieausweis Typ	Verbrauch	Endenergiebedarf	83,50 kWh/(m ² *a)	Energieträger	Gas
letzte Modernisierung	2025	Energieeffizienzklasse:	nicht bekannt	Heizungsart	Zentralheizung
Gebäudebaujahr	1905	Warmwasser enthalten	Ja	Denkmalschutz	

Platz für Ihre Notizen

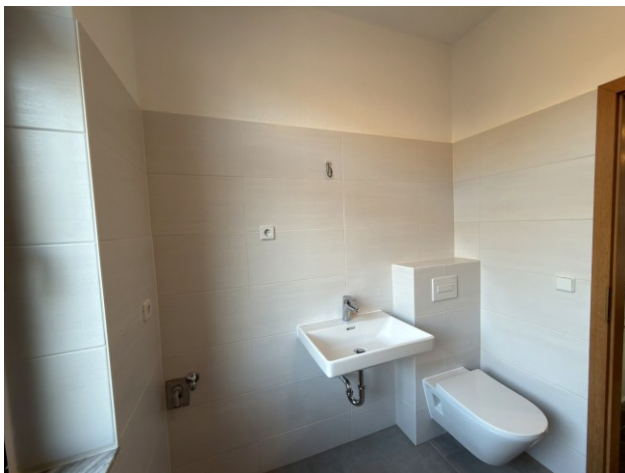
Objektbilder



Küche mit EBK



Küche mit EBK



Badezimmer



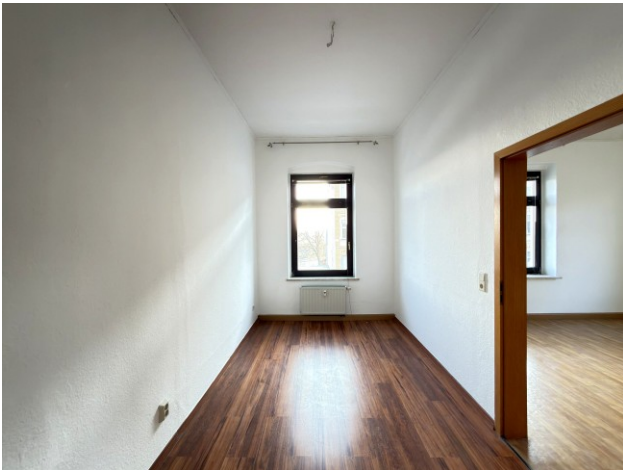
Badezimmer



Küche



Wohnzimmer



Schlafzimmer



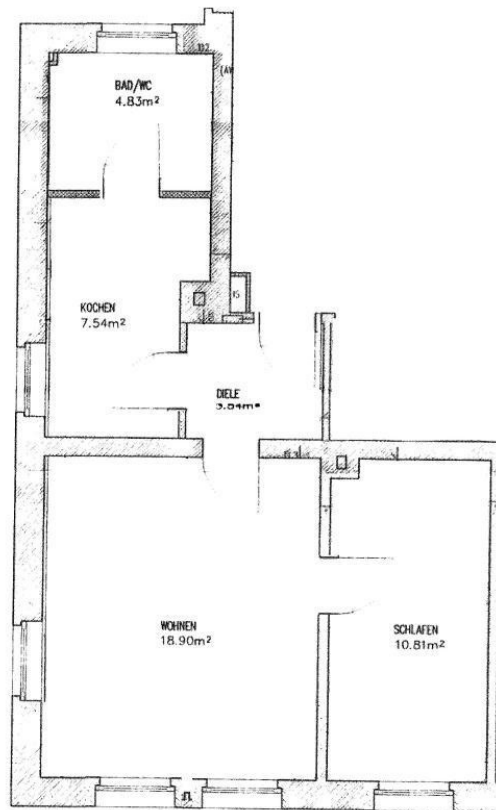
Lage im Objekt



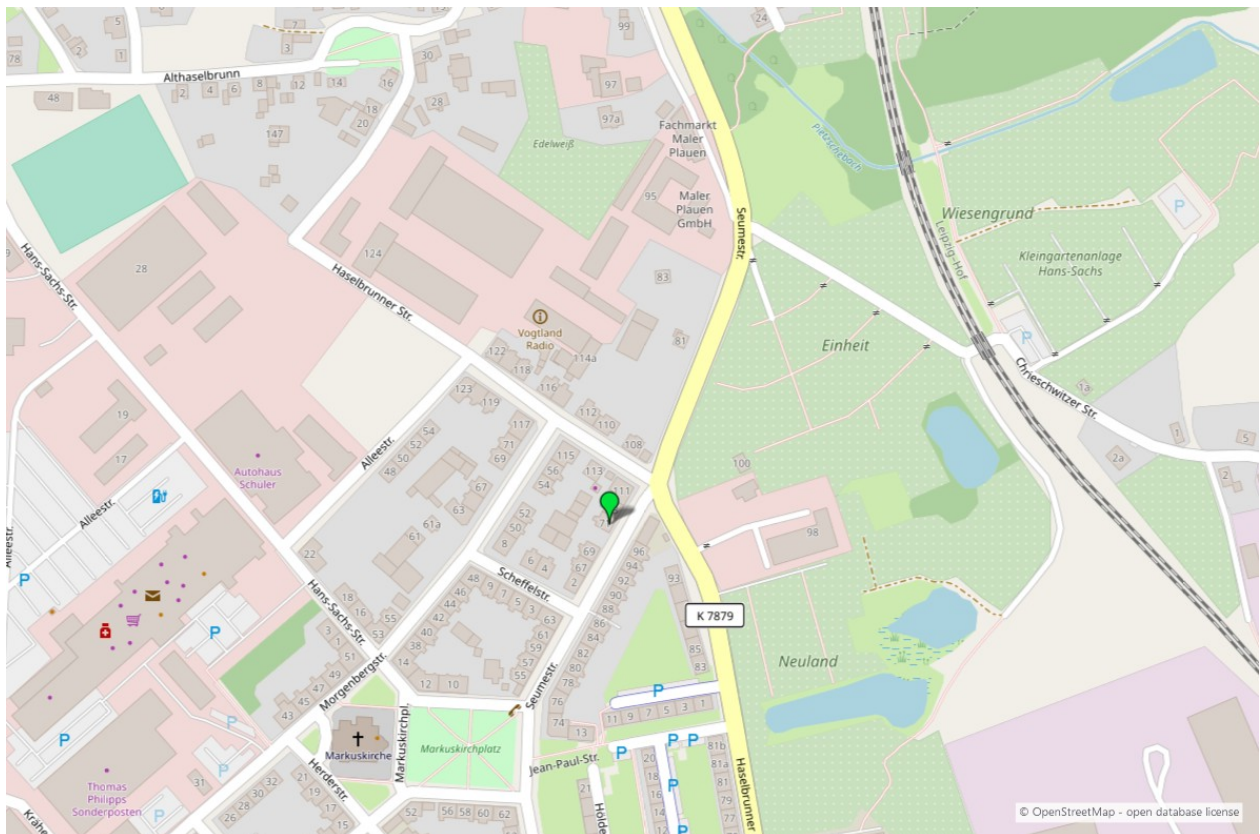
Hausansicht



Rückansicht



Grundriss



Umgebungskarte für „Seumestraße 71 in 08523 Plauen“