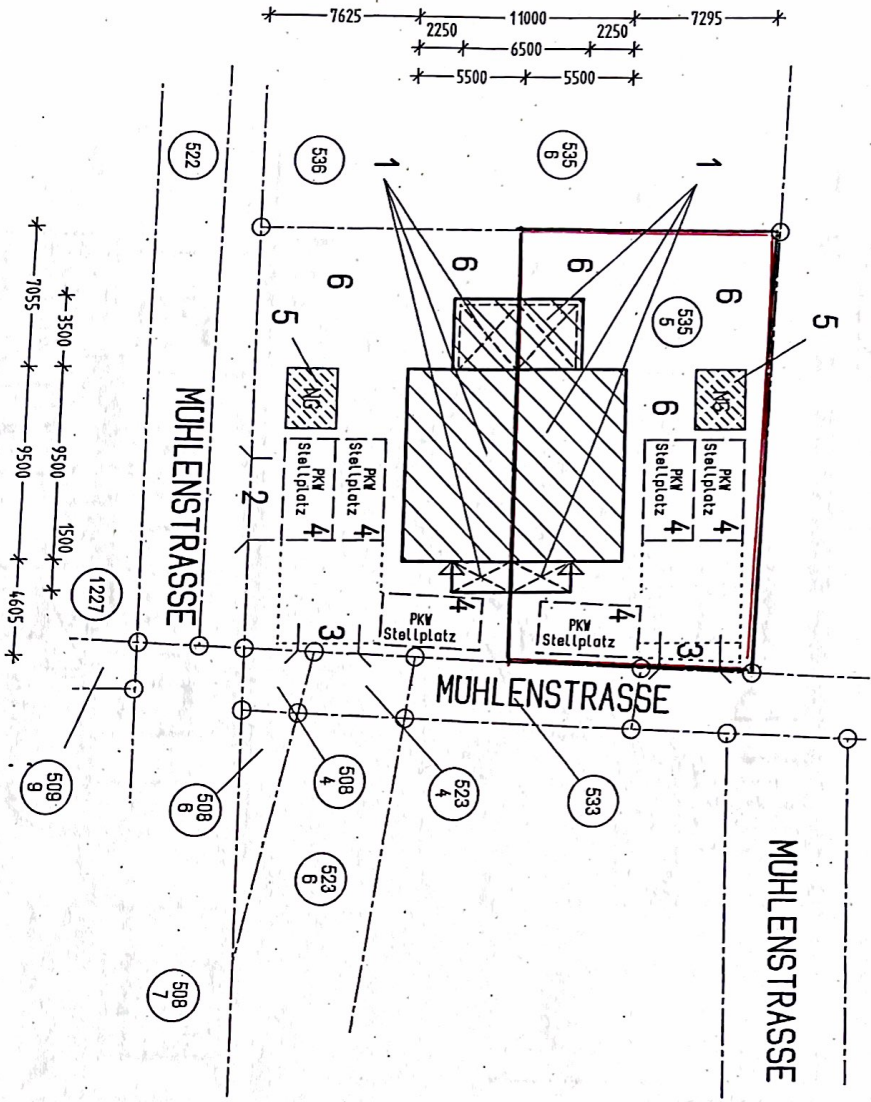
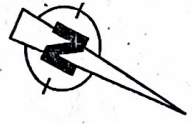


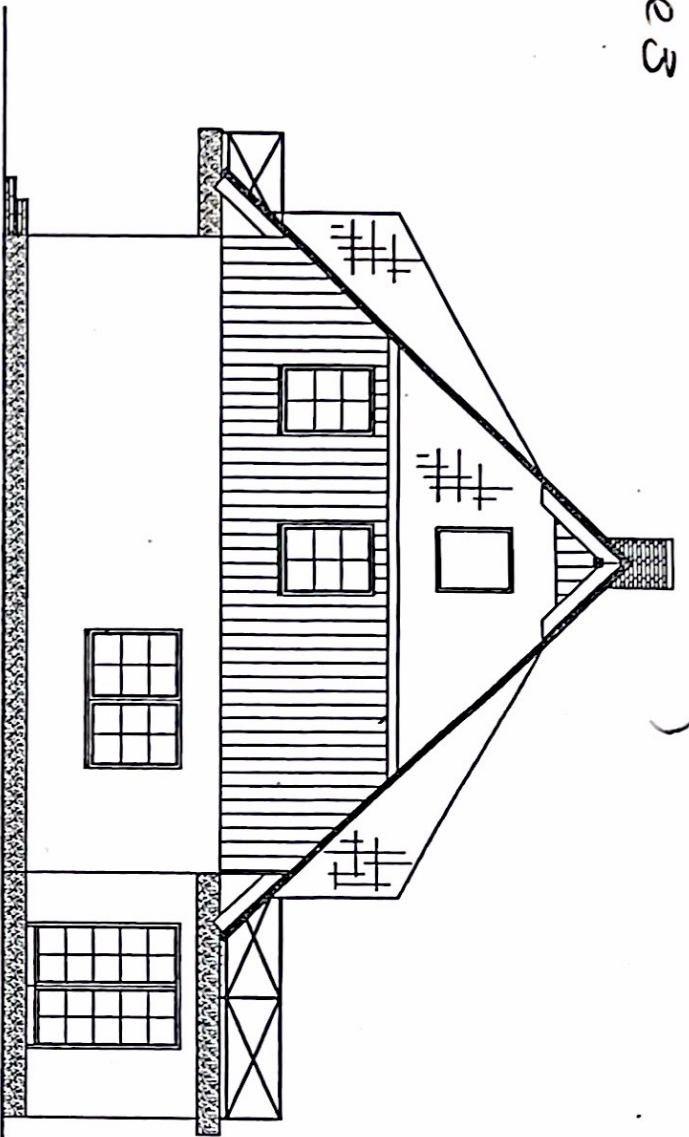
Anlage 1



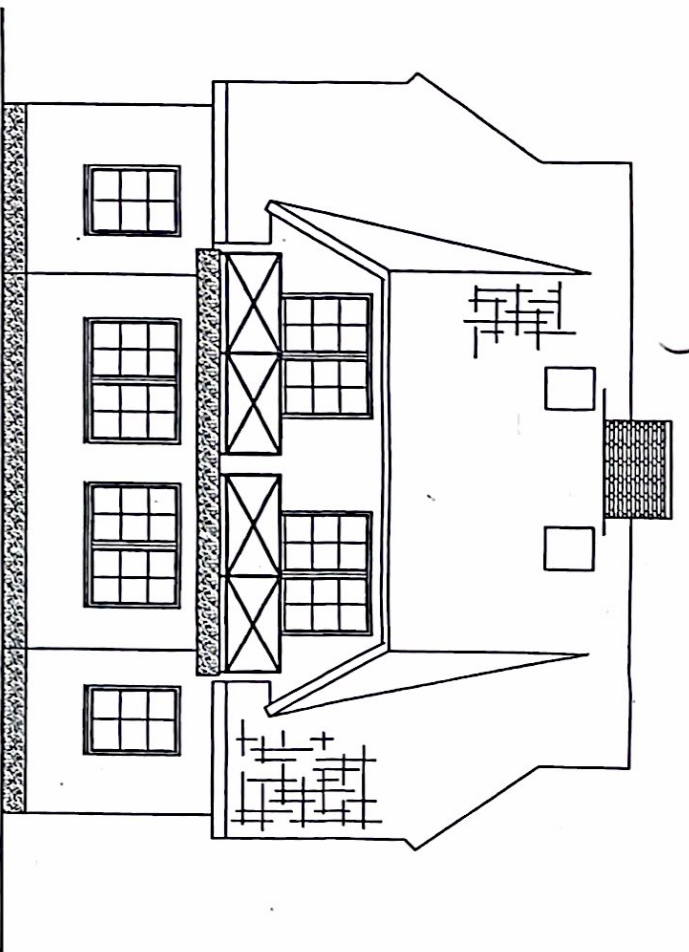
- 1 gepl. Neubau-Doppelhaus mit Verandaanbau und Balkone
- 2 vorh. Grundstücksauffahrt
- 3 gepl. Grundstücksauffahrt
- 4 gepl. PKW-Stellplätze lt. Stellplatzsatzung der Gemeinde Prerow
- 5 Nebengebäude-nicht Antragsgegenstand
- 6 gepl. Rasen- und Ziergartenflächen.



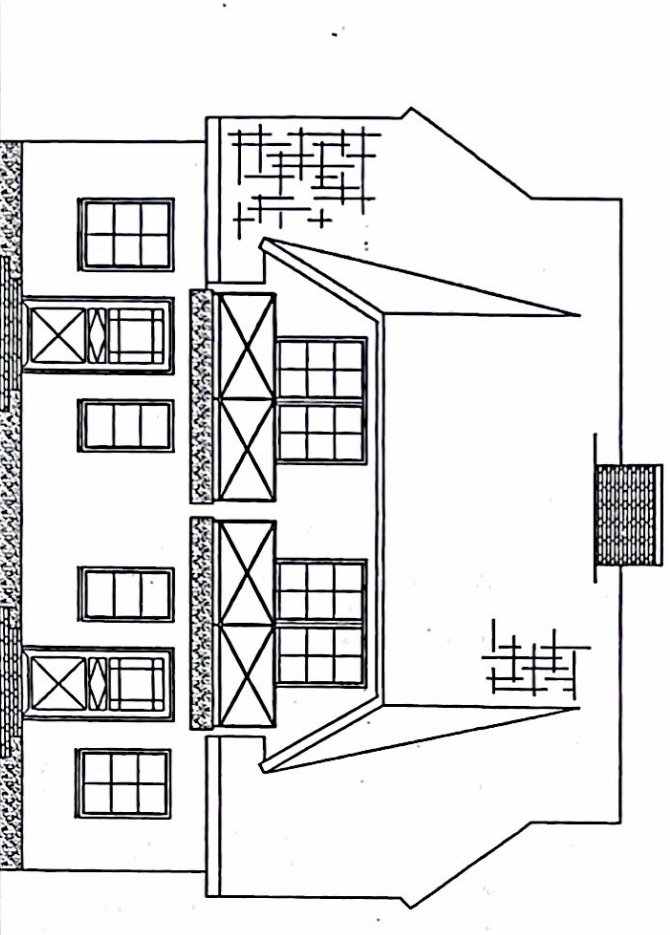
Fulage 3



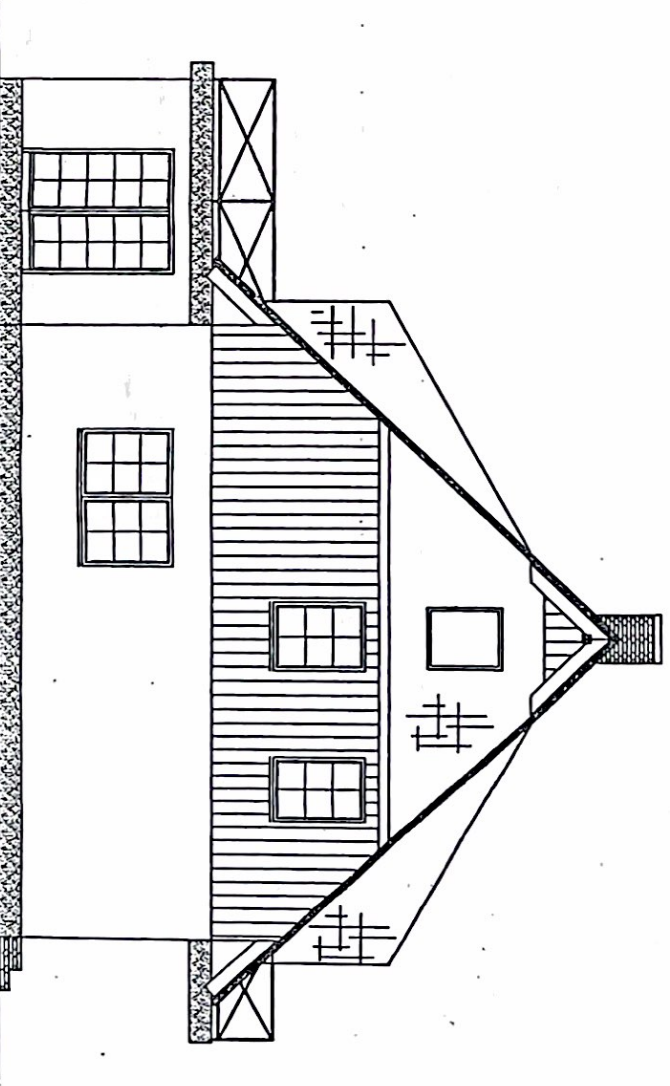
NORDEN



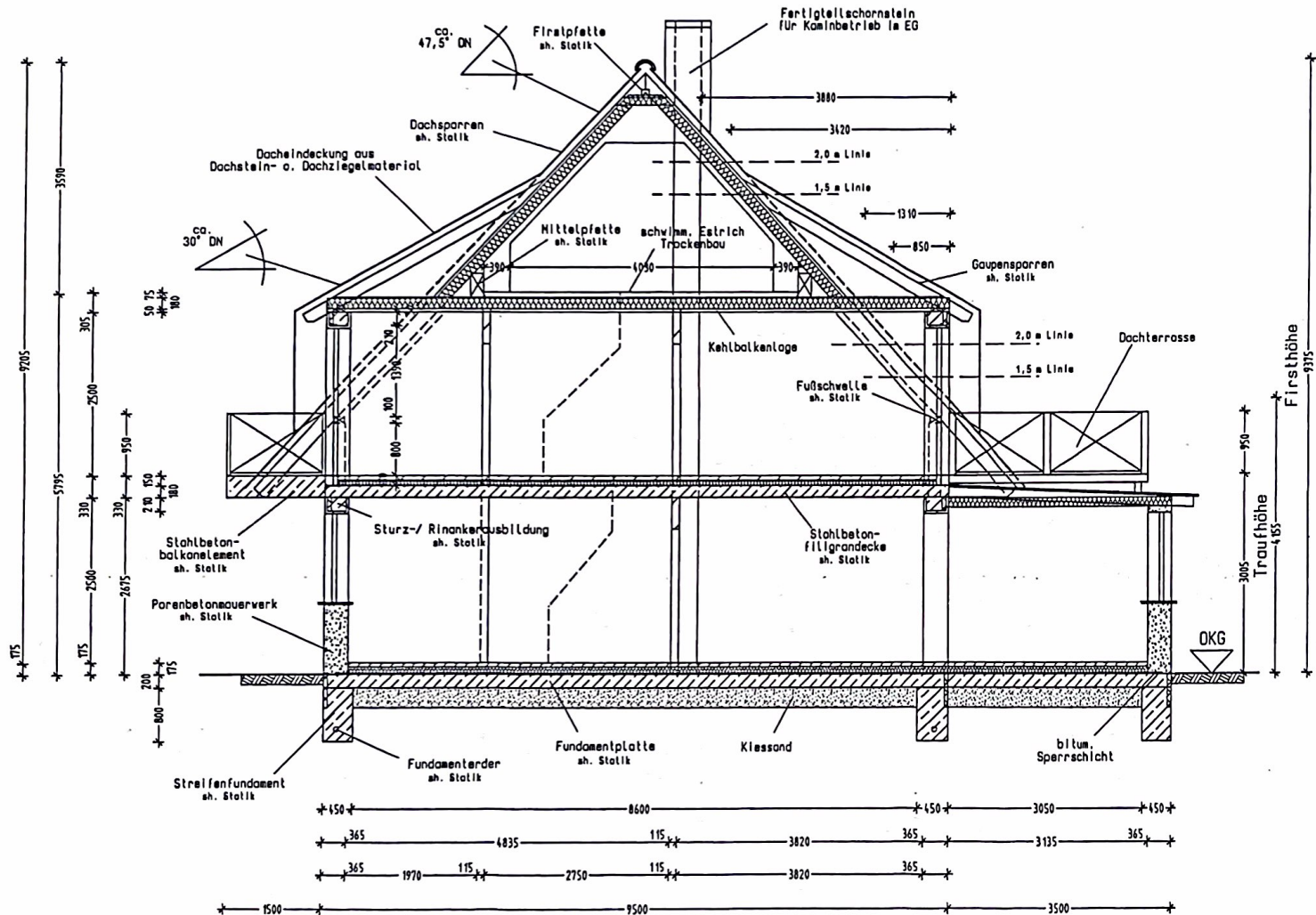
WESTEN



OSTEN



SIDEN



Querschnitte u. Bem.
 Einbautelle/Materi
 dem Statikteil zu e
 Alle Masse sind am B
 zu überprüfen
 derliche Abstän
 Grundrücksgrenzen sind

Lfd. Nr. der Räume	Berechnungsansätze	Wohn- u. Schlafräume einschl. Küchen - Anzahl	Wohn- u. Schlafräume	Küchen	Nebenräume	Gewerbl. bzw. Wirtsch.-R
1	Wohnen/Kochen/Essen	23,52	1	23,52		
2	Veranda	9,25	1	9,25		
3	DU/WC	5,12			5,12	
4	HWR/HZ	2,96			2,96	
5	Flur	8,08			8,08	
7	Schlafen	11,20	1	11,20		
8	Kinder	12,35	1	12,35		
9	DU/WC	5,16			5,16	
10	Sauna	4,21			4,21	
11	Flur	2,89			2,89	
12	Dachterrasse	1/2 x 8,38			4,19	
13	Balkon	1/2 x 4,21			2,11	
14	Galerie	14,30	1	14,30		
Summe:			5,00	70,62	34,72	