



## **Gartenwohnung zum Genießen! Top 14**

**6993 Mittelberg, Bödmerstrasse, UG 2**

### **Auf einen Blick:**

Unverbaubarer Ausblick - Bergpanorama

Wohnen im Grünen

Große Loggia, Raumhohe Verglasung

Wärmepumpe / Fußbodenheizung

Geringe Energiekosten

Tiefgarage, Kellerabteil, Personenlift

Beste Infrastruktur vor der Haustür

Nur renommierte Handwerksbetriebe

Abstellraum, separates WC

Langlebige Holzfassade

Nur als Hauptwohnsitz nutzbar





<b>Wohnfläche:</b>	ca. 60,45 m <sup>2</sup>
<b>Stockwerk:</b>	UG 2
<b>Lift:</b>	Ja
<b>Fertigstellung:</b>	Ende 2026
<b>Zimmer:</b>	2
<b>Badezimmer / WC:</b>	1 / 1
<b>Loggia:</b>	ca. 13,49 m <sup>2</sup>
<b>Garten:</b>	ca. 22,80 m <sup>2</sup>
<b>Kellerabteil:</b>	ca. 12,60 m <sup>2</sup>
<b>HWB:</b>	In Erstellung; Klasse: B
<b>Heizungsart:</b>	Wärmepumpe mit Tiefenbohrung
<b>Kaufpreis Wohnung:</b>	auf Anfrage
<b>Kaufpreis Tiefgarage:</b>	auf Anfrage

Fotos stammen aus zwei von Bauträger **WOHN-form.at** fertig gestellten Wohnanlagen!  
Ausstattung nach Kundenwunsch und teilweise über Standardausstattung!

**heimwärts**  
**Immobilien GmbH**



**Lukas Feurstein**

Akad. Immobilienmanager

T +43 664 / 88 79 13 44

LF@heimwaerts.at

6867 Schwarzenberg, Heuberg 222

**Nebenkostenübersicht:**

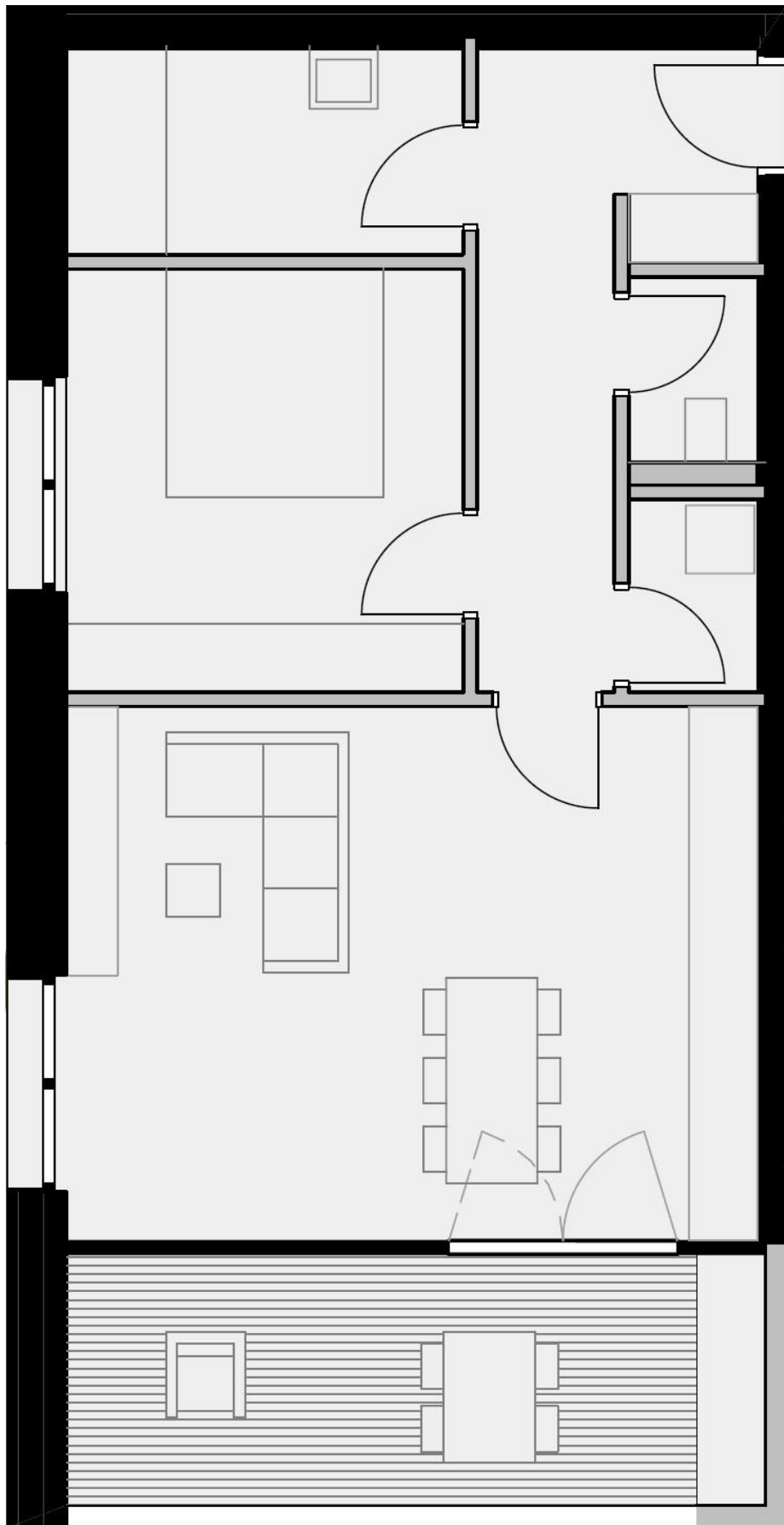
3,5% Grunderwerbsteuer

1,1 % Grundbucheintragung

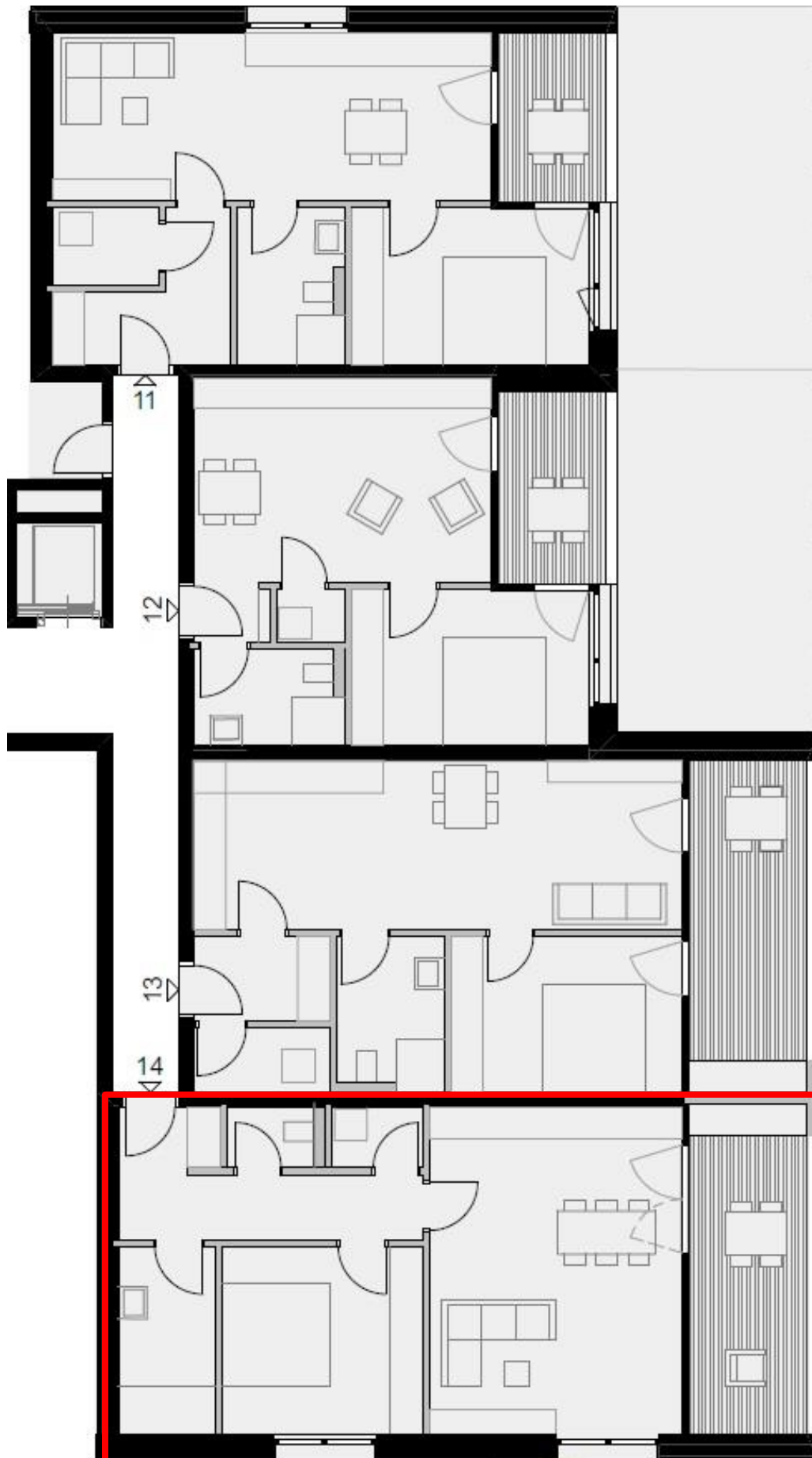
Provisionsfrei für den Käufer

Vertragserrichtungskosten zzgl. 20 % MwSt.

Barauslagen



Grundriss Top 14, UG 2



Stockplan UG 2





**heimwärts**  
Immobilien



Beispiel: Kochen / Wohnen



Ansicht Nord Ost





**heimwärts**  
Immobilien



Ansicht Süd-Ost

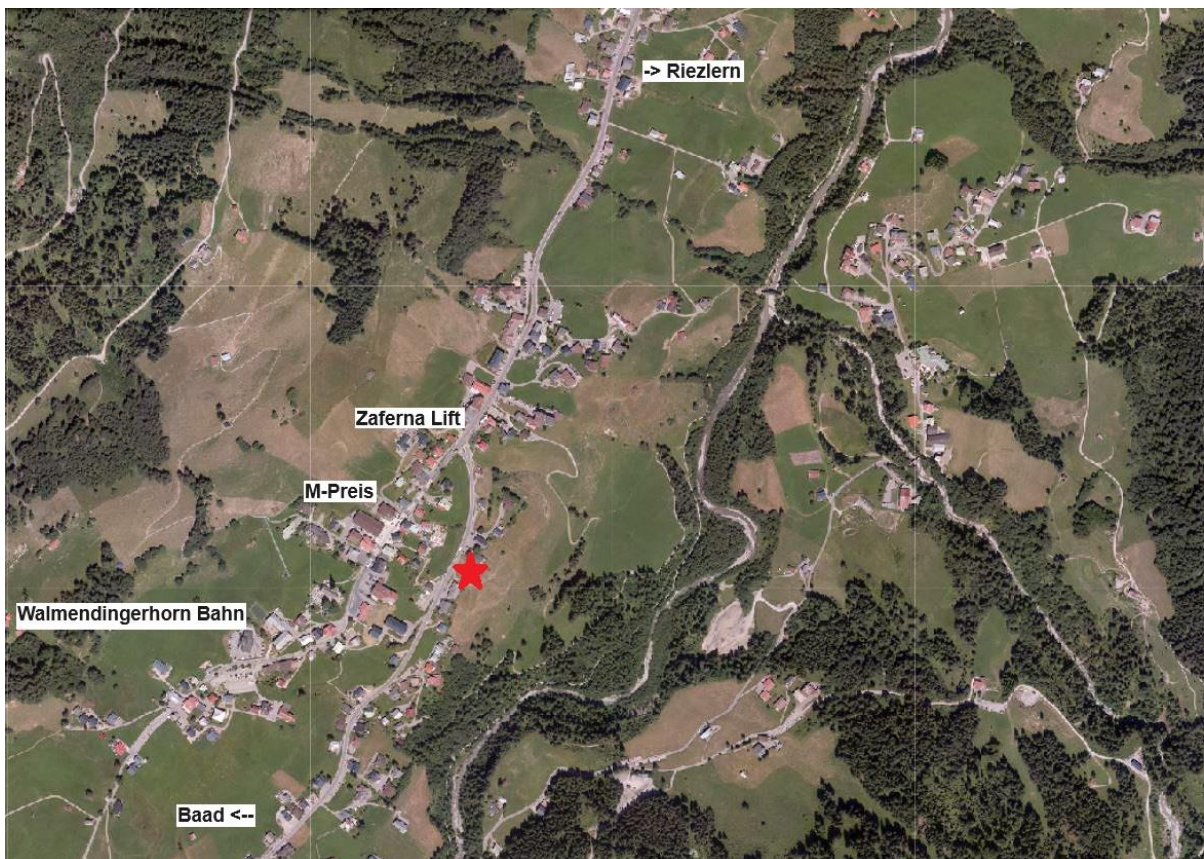


Ansicht Ost





Luftbild mit Baufläche



Anfahrtsplan

# heimwärts

sucht und findet



[www.heimwaerts-immobilien.at](http://www.heimwaerts-immobilien.at)