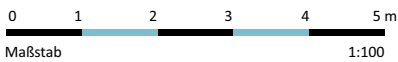
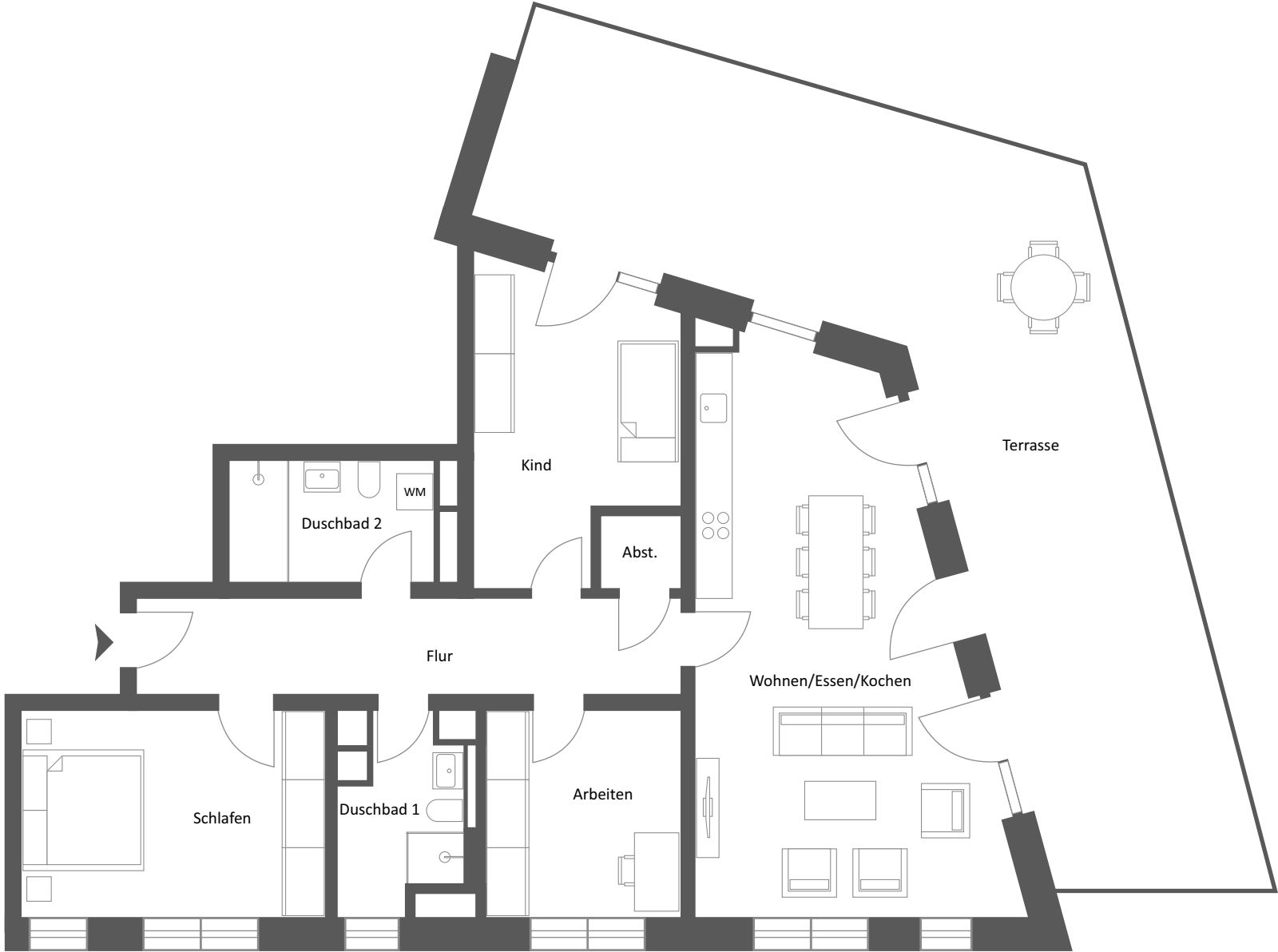
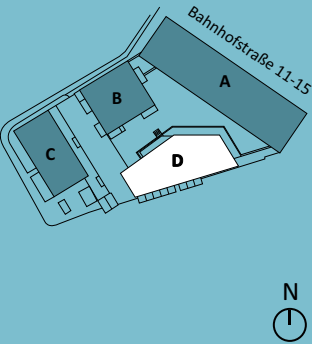


City Carré Böblingen

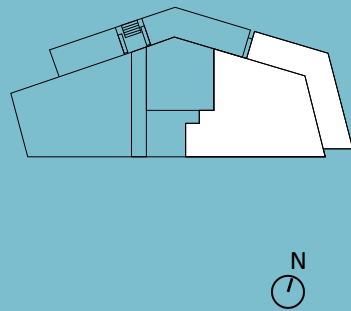


HAUS D
WOHNUNG 40
Grundriss E1

LAGE IM QUARTIER



LAGE IM GEBÄUDE



RAUM	WOHNFLÄCHE
Flur	12,11 m ²
Duschbad 1	6,23 m ²
Kind	13,32 m ²
Abstellraum	1,50 m ²
Wohnen / Essen / Kochen	33,70 m ²
Arbeiten	9,33 m ²
Duschbad 2	4,72 m ²
Schlafen	14,55 m ²
Terrasse	50% = 31,40 m ²
GESAMT	126,86 m²

Die Pläne sind nicht zur Maßentnahme geeignet. Alle m²-Angaben sind circa-Angaben ohne Gewähr. Das in den Grundrissen abgebildete Mobiliär stellt lediglich Einrichtungsvorschläge dar und ist nicht Bestandteil des Mietvertrags.