



## **Interessensbekundungsverfahren**

### **Entwicklung und Erschließung von Gewerbeflächen**

***„Nach der Schiffsmühle/Zum Gleisdreieck“***

**A 1 Ausschreibender**

Große Kreisstadt Radebeul  
Pestalozzistr. 6  
01445 Radebeul

vertreten durch Herrn Oberbürgermeister Bert Wendsche

**A 2 Verfahrensbetreuung**

Ansprechpartner:

Wirtschaftsförderung:	Oskar Starick
Telefon:	0351-8311-910
Mobil:	0162 180 7817
E-Mail:	<a href="mailto:oskar.starick@radebeul.de">oskar.starick@radebeul.de</a>

### A 3 Anlass und Ziel des Verfahrens

Im Rahmen eines Interessenbekundungsverfahrens (kein Vergabeverfahren im Sinne des Vergaberechts) werden geeignete Interessenten aufgefordert, ihre Vorstellungen und Konzepte für eine Nutzung der Fläche einzureichen. Dieses Verfahren dient zur optimalen Planung der neu zu erschließenden Flächen.

#### Gegenstand der Interessenbekundung

- Eigentümerin: Große Kreisstadt Radebeul
- Grundstücksgröße: ca. 14.000 bis 17.000 m<sup>2</sup> (abhängig von weiteren Restriktionen)
- Lage: Nach der Schiffsmühle/Zum Gleisdreieck, Gemarkung Zitzschewig
- Geplante Art der Fläche: unbebaute Fläche, Gewerbefläche GE nach § 8 BauNVO
- Planungsrecht: Bebauungsplan in Bearbeitung

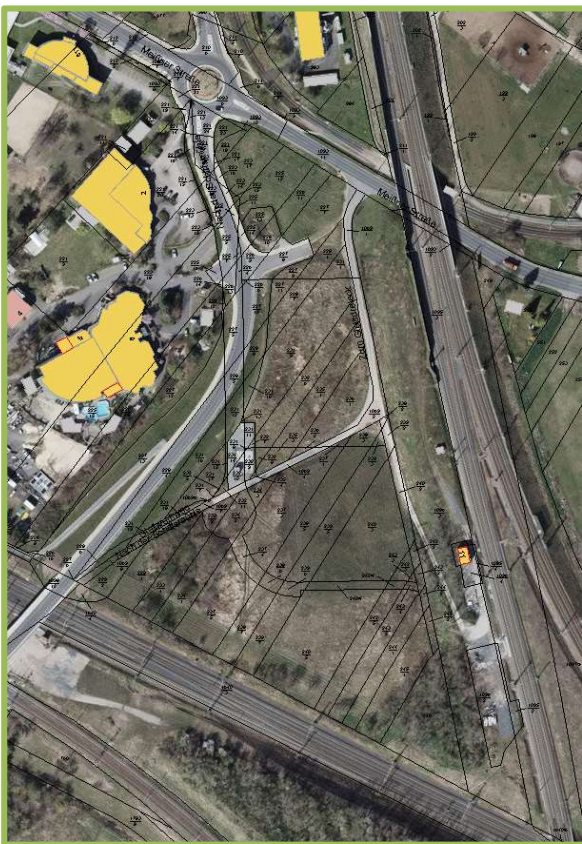


Abb. 1: Luftbild des Gebietes

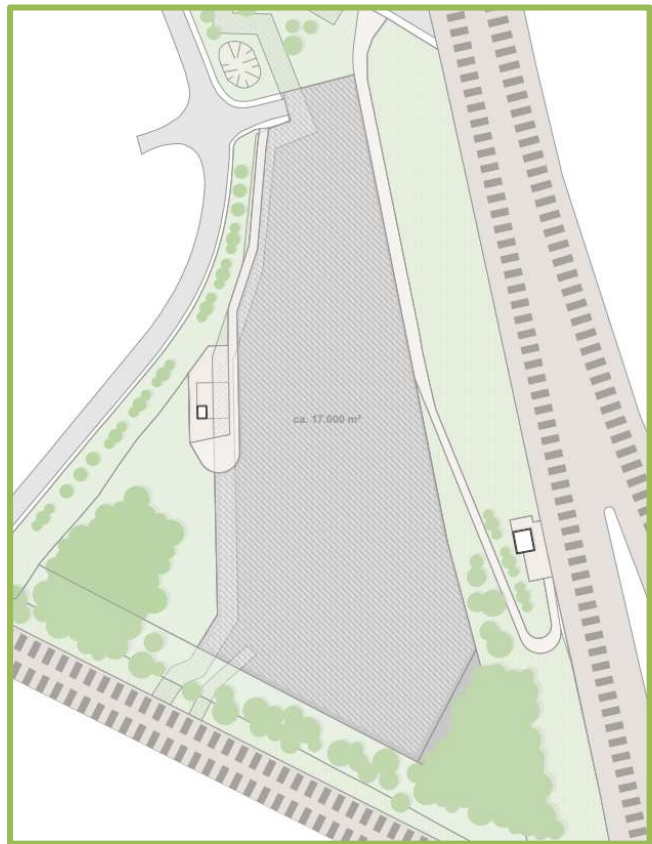


Abb. 2: Skizze der zu bebauenden Flächen.  
(nicht maßstabsgetreu)

Mit diesem Interessenbekundungsverfahren soll für eine umfassende Marktübersicht unverbindlich eruiert werden, welche Interessentinnen/Interessenten für eine Entwicklung des Gewerbegebietes zur Verfügung stehen. Dieses Interessensbekundungsverfahren ist eine Vorstufe zum eigentlichen Ausschreibungsverfahren mit der dann verbindlichen Abgabe eines Angebotes zum Kauf eines Baugrundstückes. Die Ergebnisse dieses Verfahrens sollen in die Entwicklung des Bebauungsplanes einfließen.

## A 4 Lage

Da neu zu erschließende Gewerbegebiet liegt südlich der Meißner Straße und östlich der Straße Nach der Schiffsmühle und erstreckt sich bis an die Bahnschienen.

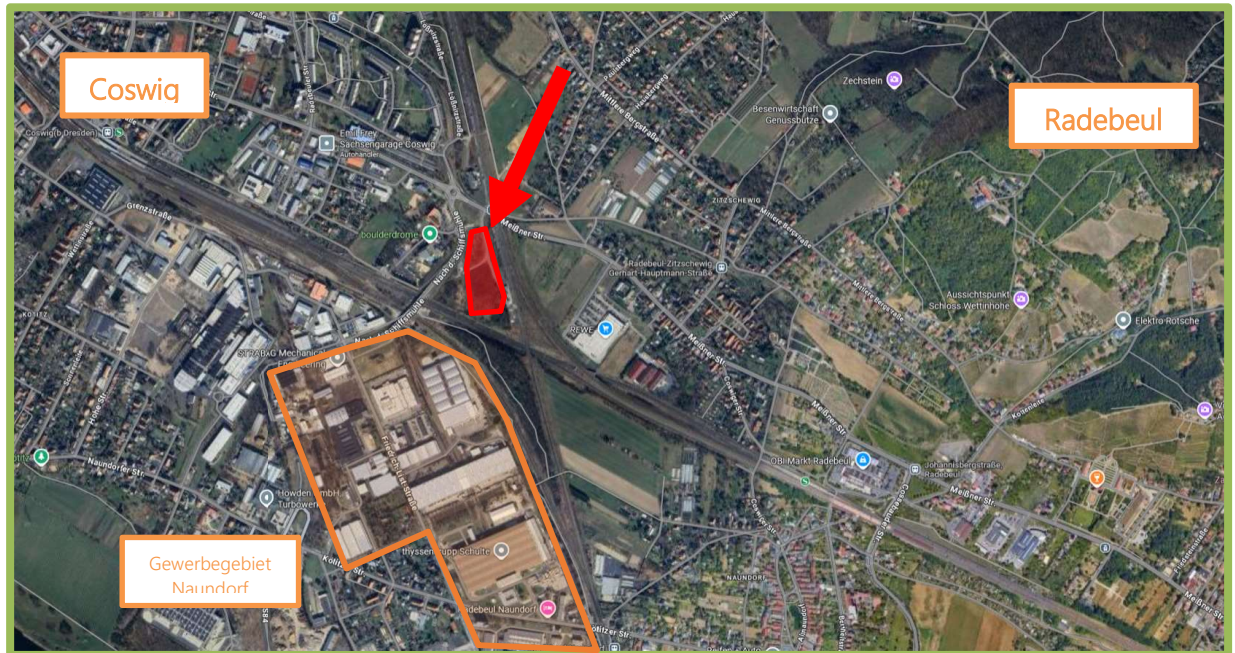


Abb. 1: Luftbild des Gebietes

## A 5 Erschließung

Die Erschließung des Gewerbegebietes erfolgt durch die Stadt Radebeul. Soweit Erschließungskosten nach der Refinanzierung durch Fördermittel noch bestehen, werden diese im Rahmen des Kaufvertrages mit berechnet.

## A 6 Bebauungszeitpunkt

Zum gegenwärtigen Zeitpunkt ist damit zu rechnen, dass nicht vor Ende 2027 eine Bebauung möglich ist.

## A 7 Interessentenformular

Soweit Interesse an einer gewerblichen Ansiedlung besteht, dürfen wir um **Rücksendung des Interessentenformulars bis zum 31.03.2026** bitten. Dieses Formular ist über <https://radebeul.ftapi.com/submit/gutachten> oder alternativ per E-Mail an [wirtschaft@radebeul.de](mailto:wirtschaft@radebeul.de) zu übermitteln.

1. Unternehmen/Organisation
  - a. Name, Ansprechpartner, Kontaktdaten,
  - c. Unternehmensprofil (Branche, Produkt/Dienstleistung, Mitarbeiter, Umsatz etc.)
2. Vorhaben
  - a. Kurzbeschreibung des Vorhabens
  - b. Flächenbedarf und zu errichtende Bauwerke,
  - d. Infrastruktur,
  - e. Investitionsvolumen (Schätzung)
  - f. Anzahl der geplanten Arbeitsplätze
  - g. Zeitlicher Umsetzungshorizont

Das Interessentenformular wird spätestens 1 Jahr nach Inkrafttreten des Bebauungsplans vernichtet und die personenbezogenen Daten gelöscht.