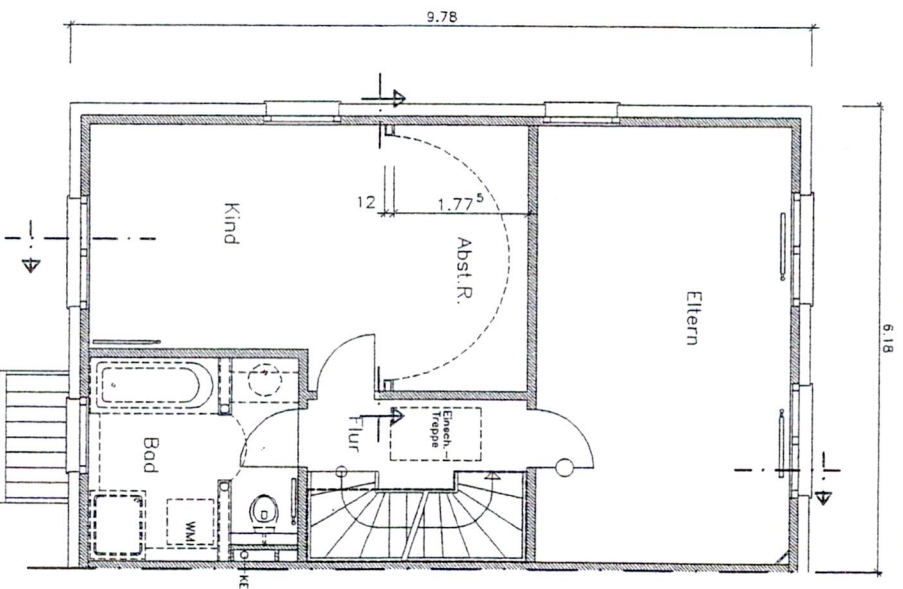
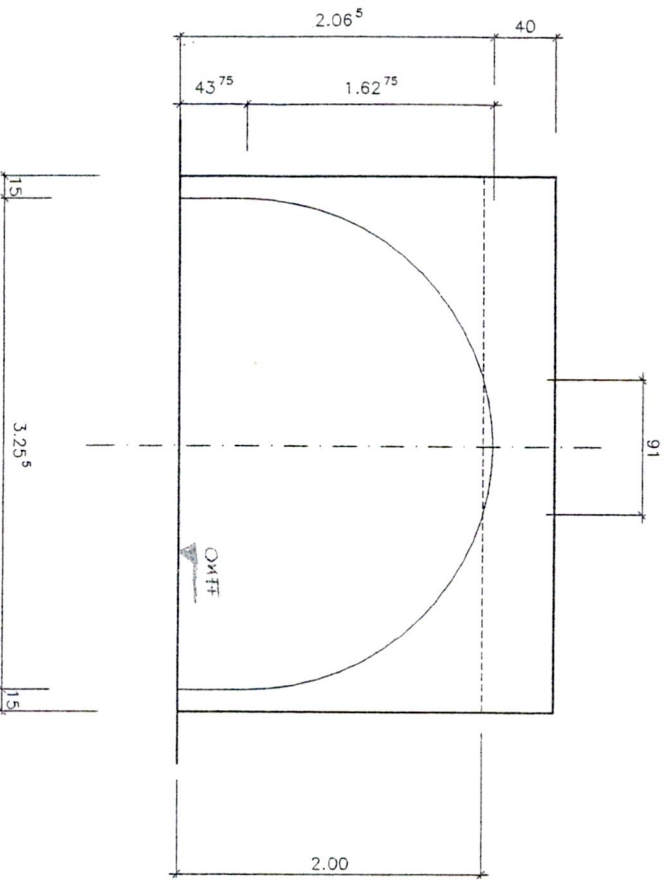


**HINWEIS:**

**KONSTRUKTION** IN LEICHTBAUWEISE MIT FERMACELL - PLATTEN  
**WANDSTÄRKE** CA.  $\varnothing = 12,5$  cm

OBERGESCHOSS STAN.

ANSICHT RUNDBOGEN



Bau-Nr. 4.10

ORT, DATUM KUNDE, UNTERSCHRIFT

geä.: 29.12.05 Wit.  
Stand: 15.04.04 Wit.  
Blatt: 2 von 6

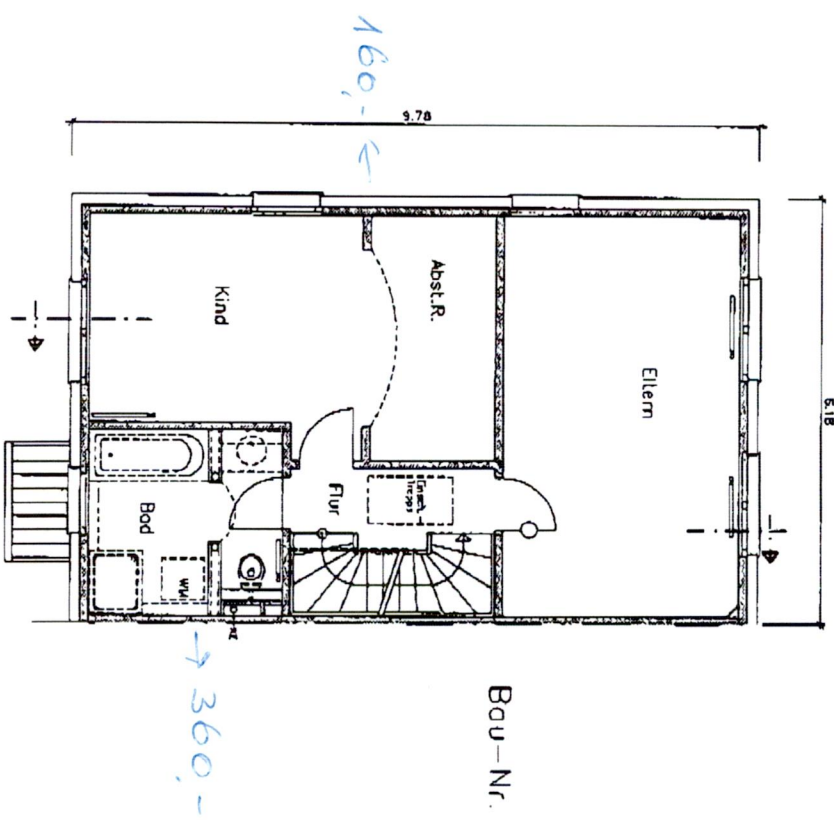
Zeichnung gilt auch spiegelbildlich.  
Technische Änderungen vorbehalten.  
Maßangaben unverbindlich.

"HÜCHTER HEIDE"

ENDTYP:  
MINZE  
M. PUTZ

**INTERHOMES**

OBERGESCHOSS STAN.



Bau-Nr. 4.10

Zeichnung gilt auch spiegelbildlich. Technische Änderungen vorbehalten. Maßangaben unverbindlich.

"HUCHTER HEIDE"

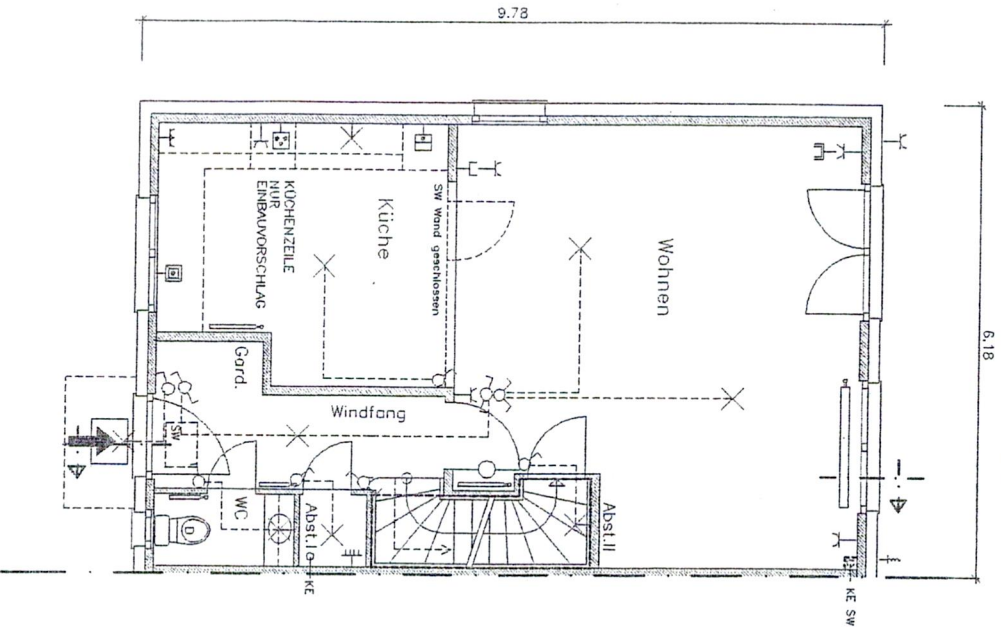
ENDTYP:  
MINZE  
MIT PUTZ



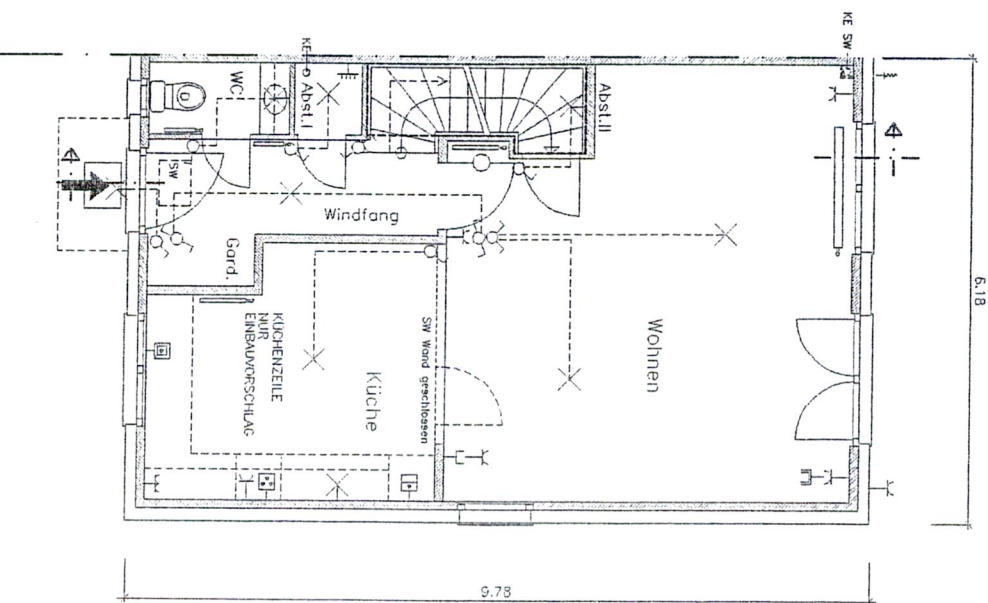
geä.: 19.09.05 Wit.  
Stand: 15.04.04 Wfl.  
Blatt: 2 von 6



ERDGESCHOSS



ERDGESCHOSS



- Legende
- ⊕ Ausschalter
  - ⊖ Wechselschalter
  - ⊕ Serienschalter
  - ⊕ Steckdose
  - ⊕ 2-fach Steckdose
  - ⊕ Auslass
  - ⊕ Antennenleerbuchse
  - ⊕ Heisswasserbereiter
  - ⊕ Elektroherd
  - ⊕ Geschirrspüler
  - ⊕ Kühlschrank
  - ⊕ Waschmaschine
  - ⊕ Telefonleerdose
  - ⊕ Wohnungsverteilung

Dovemoorstraße Bau-Nr. 4.10

geä.: 28.09.04 Ren.  
Stand: 15.03.04 Ste.  
Blatt: 1 von 3

zeichnung gilt auch spiegelbildlich.  
technische Änderungen vorbehalten.  
Abgaben unverbindlich.

"HUCHTER HEIDE"

ELEKTROPAN

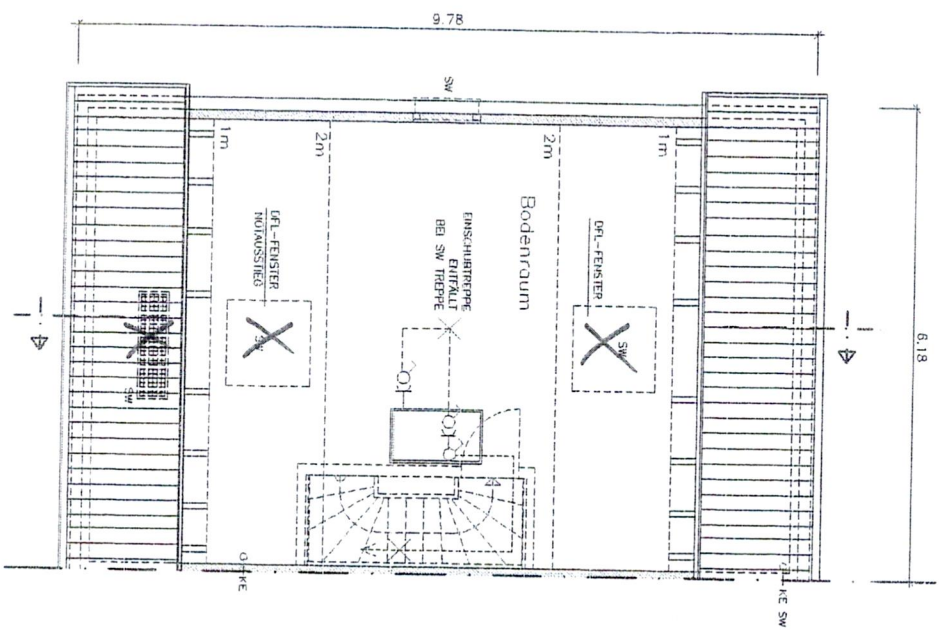
ENDTYP:  
MINZE  
MIT PUTZ

WINTERHOMES

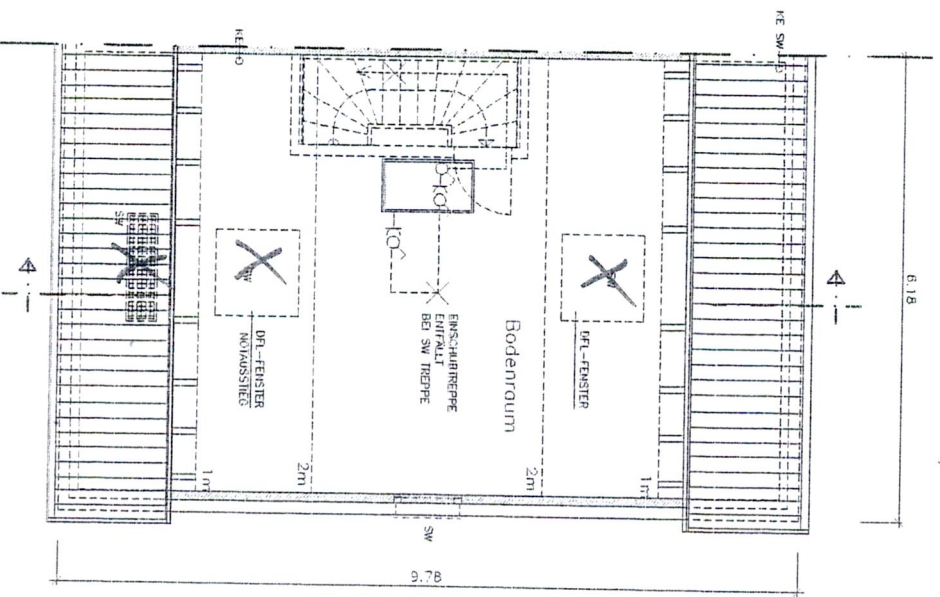




DACHGESCHOSS STAN./ALT. I



DACHGESCHOSS STAN./ALT. I



- Legende**
- Ausschalter
  - Wechselschalter
  - Serienschalter
  - ⌋ Steckdose
  - ⌋ 2-fach Steckdose
  - ⌋ Auslass
  - ⌋ Antennenleerbuchse
  - ⌋ Heisswasserbereiter
  - ⌋ Elektroherd
  - ⌋ Geschirrspüler
  - ⌋ Kühlschrank
  - ⌋ Waschmaschine
  - ⌋ Telefonleerdose
  - ⌋ Wohnungsverteilung

Zeichnung gilt auch spiegelbildlich.  
Technische Änderungen vorbehalten.  
Maßangaben unverbindlich.

**"HUCHTER HEIDE"**  
ELEKTROPAN

ENDTYP:  
MINZE  
MIT PUTZ



Stand: 15.03.04 Ste.  
Blatt: 3 von 3

